



LGL

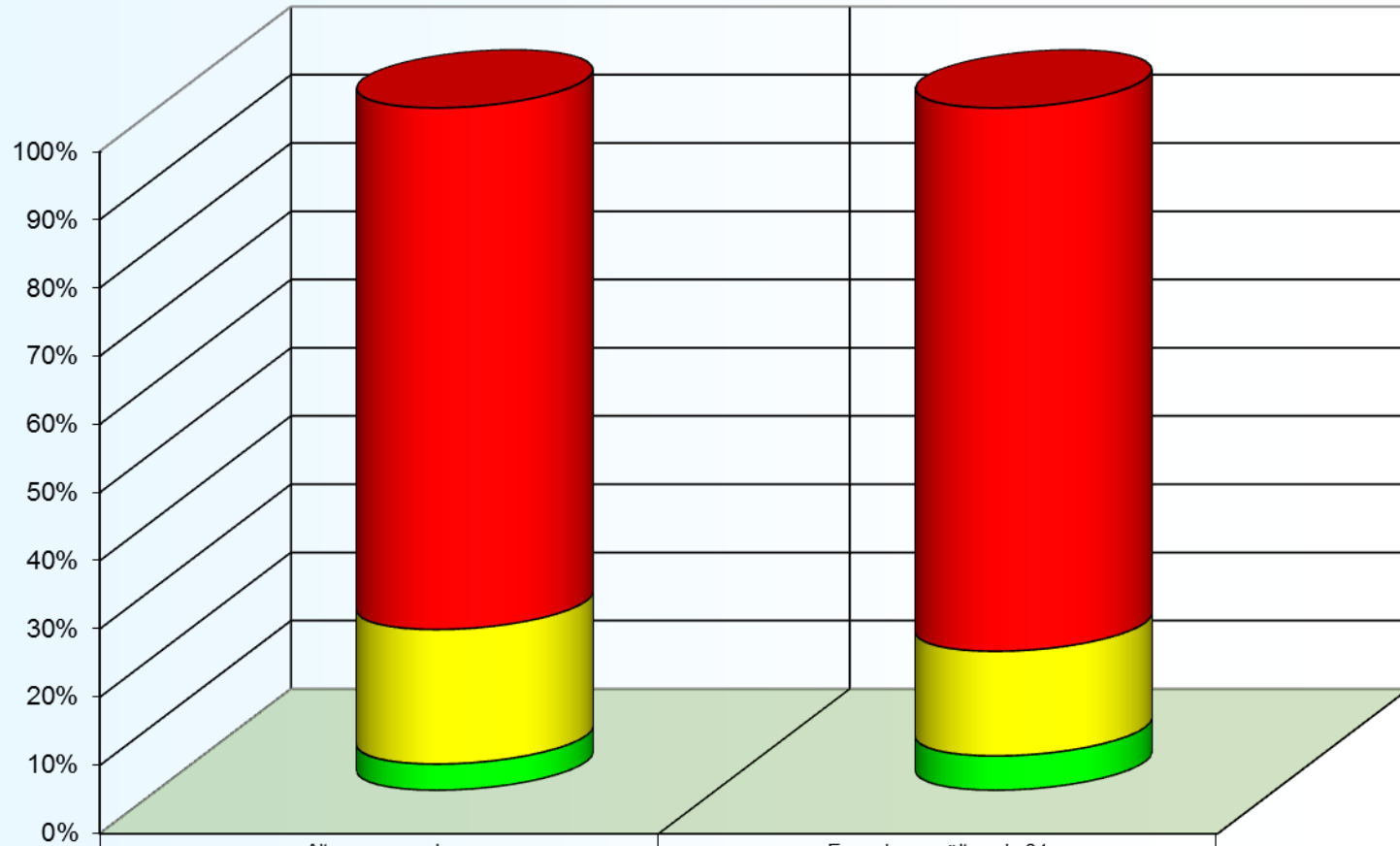
Alkohol und Verkehrsstrafrecht

Blutalkoholuntersuchungen  
Daten und Fakten aus 2013

# Alkoholkonsum und Verkehrsstrafrecht

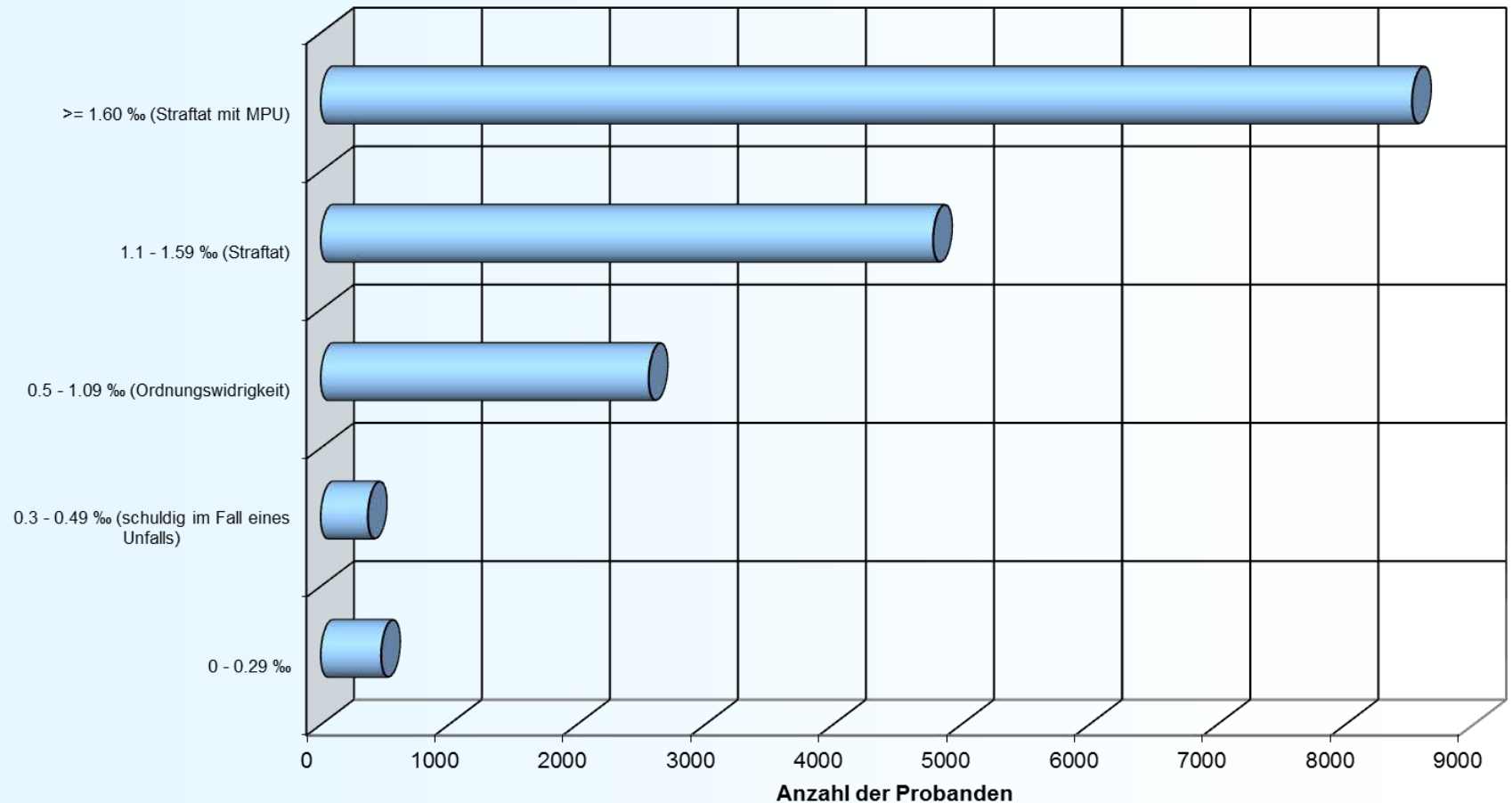
- 0,0 ‰: Bei Fahranfänger (zwei Jahre nach Erwerb der Fahrerlaubnis sowie die Altersgruppen zwischen 18-21 Jahren) darf kein Alkohol im Blut nachweisbar sein.
- ab 0,3 ‰: Alkohol zeigt Wirkung. Im Falle eines Verkehrsunfalls ist der Autofahrer schuldig.
- ab 0,5 ‰: Es liegt eine Ordnungswidrigkeit vor. Folgen: Bußgeld, Entzug der Fahrerlaubnis für begrenzte Zeit.
- ab 1,1 ‰: Es liegt eine Straftat vor mit der Folge einer strafrechtlichen Verfolgung.
- ab 1,6 ‰: Es kann zu einem dauerhaften Entzug der Fahrerlaubnis kommen. Erst nach Erstellung eines “medizinisch-psychologischen Gutachtens” kann die Fahrerlaubnis zurückgegeben werden, Unauffälligkeit vorausgesetzt.

# Verkehrsstrafrechtliche Folgen 2013



	Altersgruppe der Fahranfänger: 18-21 Jahre	Erwachsene älter als 21 Jahre
■ BAK 1,10 und höher: Strafverfahren	1256	13304
■ Ordnungswidrigkeit	324	2561
■ keine Folgen (Fahranfänger: 0 %, andere < 0.5 %)	63	840

# Blutalkoholkonzentrationen 2013 von Probanden älter als 21 Jahre, differenziert in unterschiedliche rechtliche Kategorien



0 - 0.29 ‰	0.3 - 0.49 ‰ (schuldig im Fall eines Unfalls)	0.5 - 1.09 ‰ (Ordnungswidrigkeit)	1.1 - 1.59 ‰ (Straftat)	>= 1.60 ‰ (Straftat mit MPU)
472	368	2561	4782	8522

# Statistiken 2013 für Probanden älter als 21 Jahre

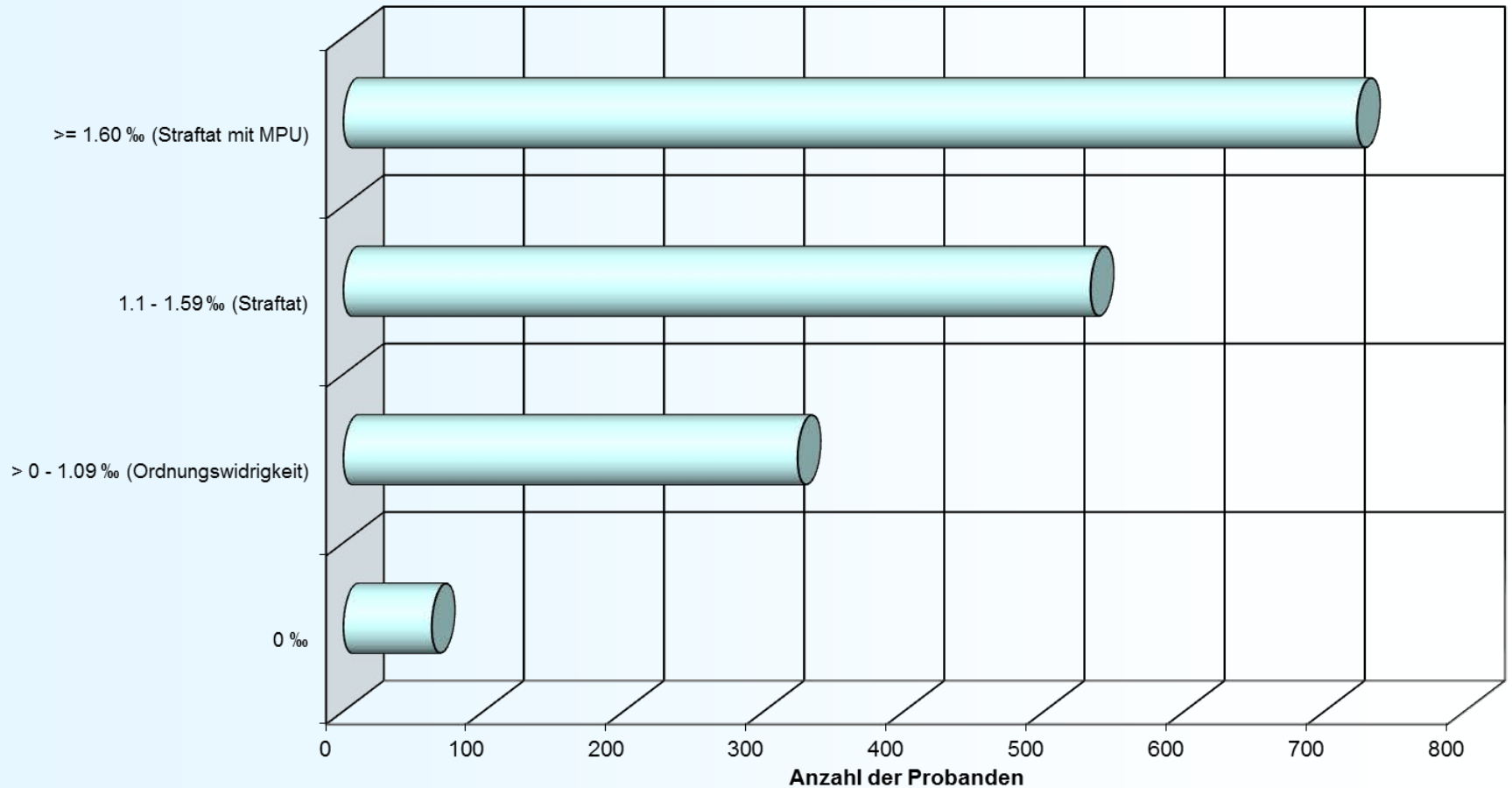
BAK-Bereich	Anzahl	Rechtliche Folgen (§ 24c StVG nicht berücksichtigt)
0 – 0,49	840	keine, wenn kein Unfall
0,5 - 1,09	2561	Ordnungswidrigkeit, zeitlich begrenztes Fahrverbot
1,1 - 1,59	4782	Straftat, längeres Fahrverbot
>= 1,60	8522	Straftat, Entzug der Fahrerlaubnis bis MPU-Test

Angenommen, alle Blutproben der über 21 Jährigen Probanden entstammten Verkehrskontrollen. Dann hätten im Jahr 2013 15865 von 16705 Personen, das sind 95 %, den Führerschein abgeben müssen.

Das sind

- pro Monat: 1322 Führerscheine
- pro Tag: 44 Führerscheine
- pro Stunde: 2 Führerscheine
- **Alle 30 Minuten verlor jemand in Bayern seine Fahrerlaubnis!**

# Blutalkoholkonzentrationen 2013 - differenziert in unterschiedliche rechtliche Kategorien für die Altersgruppe der Fahranfänger (18-21 Jahre)



0 ‰	> 0 - 1.09 ‰ (Ordnungswidrigkeit)	1.1 - 1.59 ‰ (Straftat)	≥ 1.60 ‰ (Straftat mit MPU)
63	324	533	723

# Statistiken 2013 für Fahranfänger gemäß § 24c StVG

BAK-Bereich	Anzahl	Rechtliche Folgen (§ 24c StVG nicht berücksichtigt)
0	63	keine
> 0 - 1,09	324	Ordnungswidrigkeit, zeitlich begrenztes Fahrverbot
1,1 - 1,59	533	Straftat, längeres Fahrverbot
>= 1,60	723	Straftat, Entzug der Fahrerlaubnis bis MPU-Test

Angenommen, alle Blutproben der Altersgruppe der Fahranfänger (18-21 Jahre) entstammten Verkehrskontrollen. Dann hätten im Jahr 2013 1580 von 1643 Fahranfängern, das sind 96,2 %, den Führerschein wieder abgeben müssen.

Das sind

➤ pro Monat: 132 Führerscheine

➤ pro Tag: 5 Führerscheine

➤ **Jeden Tag verloren fünf Fahranfänger ihre Fahrerlaubnis!**



# Verteilung der Blutalkoholkonzentrationen bei Fahranfängern 2013

