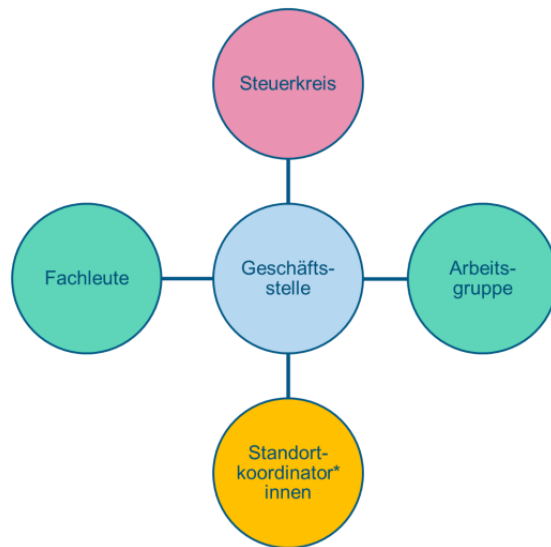


# Struktur und Organisation



## Der BGM Steuerungskreis

Prof. Dr. Bernhard Liebl - Amtsleitung  
Ralf Schwieger - Leiter Zentralabteilung  
Dr. Gerlinde Bellof - Leiterin AGL  
Prof. Dr. Caroline Herr - Arbeitsmedizin/-epidemiologie  
Bernd Beckstein - Personalrat  
Dr. Vera Lander - Gleichstellungsbeauftragte  
Kurt Hacker - Schwerbehindertenvertretung  
BGM Standortkoordinatoren, siehe Kontakt

## Die BGM Arbeitsgruppe

Prof. Dr. Caroline Herr } Arbeitsmedizin/-  
PD Dr. Stefanie Heinze } epidemiologie  
Dr. Manuela Sirrenberg - Arbeitspsychologie  
Dr. Joseph Kuhn - Gesundheitsberichterstattung  
Knut Berlin - Geschäftsstelle Arbeitsschutz  
Dr. Thomas Siegl - für den Laborbereich



[www.lgl.bayern.de](http://www.lgl.bayern.de)

Herausgeber: Bayerisches Landesamt für  
Gesundheit und Lebensmittelsicherheit (LGL)  
Eggenreuther Weg 43  
91058 Erlangen  
Internet: [www.lgl.bayern.de](http://www.lgl.bayern.de)  
E-Mail: [poststelle@lgl.bayern.de](mailto:poststelle@lgl.bayern.de)  
Telefon: 09131 6808-0  
Telefax: 09131 6808-2102  
Bildnachweis: Bayerisches Landesamt für  
Gesundheit und Lebensmittelsicherheit (LGL)  
Druck: Gutenberg Druck und Medien GmbH  
Stand: Oktober 2019

© LGL, alle Rechte vorbehalten

Gedruckt auf Papier aus 100 % Altpapier

Diese Druckschrift wird kostenlos im Rahmen der Öffentlichkeitsarbeit der Bayerischen Staatsregierung herausgegeben. Sie darf weder von den Parteien noch von Wahlwerbern oder Wahlhelfern im Zeitraum von fünf Monaten vor einer Wahl zum Zweck der Wahlwerbung verwendet werden. Dies gilt für Landtags-, Bundestags-, Kommunal- und Europawahlen. Missbräuchlich ist während dieser Zeit insbesondere die Verteilung auf Wahlveranstaltungen, an Informationsständen der Parteien sowie das Einlegen, Aufdrucken und Aufkleben parteipolitischer Informationen oder Werbemittel. Untersagt ist gleichfalls die Weitergabe an Dritte zum Zweck der Wahlwerbung. Auch ohne zeitlichen Bezug zu einer bevorstehenden Wahl darf die Druckschrift nicht in einer Weise verwendet werden, die als Parteinahme der Staatsregierung zugunsten einzelner politischer Gruppen verstanden werden könnte. Den Parteien ist es gestattet, die Druckschrift zur Unterrichtung ihrer eigenen Mitglieder zu verwenden. Diese Publikation ist urheberrechtlich geschützt, die publizistische Verwertung – auch von Teilen – der Veröffentlichung wird jedoch ausdrücklich begrüßt. Bitte nehmen Sie Kontakt mit dem Herausgeber auf, der Sie wenn möglich mit digitalen Daten der Inhalte und bei der Beschaffung der Wiedergaberechte unterstützt. Alle Rechte sind vorbehalten. Die Broschüre wird kostenlos abgegeben, jede entgeltliche Weitergabe ist untersagt. Diese Broschüre wurde mit großer Sorgfalt zusammengestellt. Eine Gewähr für die Richtigkeit und Vollständigkeit kann dennoch nicht übernommen werden. Für die Inhalte fremder Internetangebote sind wir nicht verantwortlich.



BAYERN | DIREKT ist Ihr direkter Draht zur Bayerischen Staatsregierung. Unter Telefon 089 122220 oder per E-Mail unter [direkt@bayern.de](mailto:direkt@bayern.de) erhalten Sie Informationsmaterial und Broschüren, Auskunft zu aktuellen Themen und Internetquellen sowie Hinweise zu Behörden, zuständigen Stellen und Ansprechpartnern bei der Bayerischen Staatsregierung.

Bayerisches Landesamt für  
Gesundheit und Lebensmittelsicherheit  
Akademie für  
Gesundheit und Lebensmittelsicherheit



Behördliches  
Gesundheitsmanagement  
am LGL

LGL



## Liebe Kolleginnen und Kollegen,

die Veränderungen in der heutigen Arbeitswelt stellen Arbeitnehmer und Arbeitnehmerinnen sowie Arbeitgeber und Arbeitgeberinnen vor große Herausforderungen.

Eine starke Arbeitsverdichtung, Bewegungsmangel, Folgen der demografischen Entwicklung und die Anforderungen an die Vereinbarkeit von Privatleben und Beruf können zu einer hohen Belastung am Arbeitsplatz führen.

Um diesen Herausforderungen zu begegnen, hat das LGL ein Behördliches Gesundheitsmanagement (BGM) eingerichtet.

Ziel des BGM ist es, betriebliche Rahmenbedingungen, Strukturen und Prozesse so zu entwickeln, dass die Arbeit und Organisation gesundheitsförderlich gestaltet wird und die Mitarbeitenden zu einem gesundheitsförderlichen Verhalten befähigt werden.

Wir wollen uns dabei an den spezifischen Besonderheiten einer Behörde und an eigenen Erfordernissen orientieren.

Nutzen Sie die Chance und nehmen Sie die Angebote unseres mitarbeitergetragenen Gesundheitsmanagements am LGL wahr.

Dazu laden wir Sie ein, denn Ihre Gesundheit liegt uns am Herzen!

Herzlichst,

Prof. Dr. Bernhard Liebl    Dr. Hedwig Spegel, MPH

LGL-Amtsleitung,  
Vorsitzender des  
BGM-Steuerungskreises

BGM-Geschäftsstelle

## Regelmäßige Maßnahmen

- Bewegungskurse, wie z.B.
  - Rückenfit
  - Yoga
  - Entspannungstechniken
  - Functional Training
  - Laufgruppen
  - Fitness Dance
- Bewegte Pausen
- Gesundheitstage
- Gripeschutzimpfungen
- Darmkrebsvorsorge
- Führungskräftebildungen
- Kindermitbringtage, Kinderferienbetreuung und Eltern-Kind-Zimmer
- Austausch und Vernetzung mit anderen Behörden und Unternehmen
- Maßnahmen zur Reduzierung psychischer Belastungen
- Evaluation der Maßnahmen

Für BGM-Bewegungskurse können bis zu 40 Minuten in der Woche auf die Arbeitszeit angerechnet werden. Voraussetzung ist, dass 80% der Kurseinheiten besucht werden. Näheres dazu finden Sie in unserem „Merkblatt mit Informationen zu Arbeitszeiterfassung im Rahmen von BGM-Maßnahmen“.

Aktuelle Angebote und das Merkblatt zur Arbeitszeitanrechnung finden Sie unter:

<http://intranet.lgl.bybn.de/bgm/index.htm>

## Kontakt

### Koordination des BGM

Dr. Hedwig Spegel, MPH  
Geschäftsstelle BGM  
Tel: -4269



### Geschäftsstelle BGM

Gabriele Wagner, Tel: -4308



### An den Dienststellen

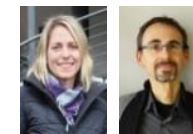
#### Bad Kissingen

Carolin Stupp, Tel: -7216  
Dieter Lauter, Tel: -7211



#### Erlangen

Susanne Kämpfer, Tel: -2286  
Dr. Holger Knapp, Tel: -2232



#### München

Bettina Winter, Tel: -4339  
Marietta Hartmann, Tel: -4502



#### Oberschleißheim

Anna Lena Frank, Tel: -5160  
Dr. Susanne Heinzinger,  
Tel: -5380



#### Würzburg

Anja Haße, Tel: -7132  
Carolin Psotta, Tel: -7149



Für Fragen und Anregungen steht Ihnen auch unser BGM-Postfach zur Verfügung:

[bgm@lgl.bayern.de](mailto:bgm@lgl.bayern.de)