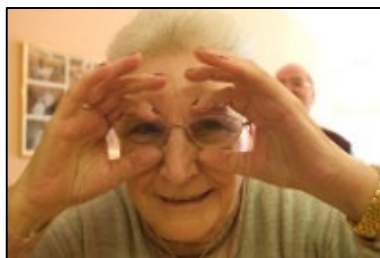


Projektreihe Blickwechsel Demenz.NRW

1. Bayerischer Fachtag Demenz im Krankenhaus KBDIK
am 25.09.2023
Cornelia Plenter

Das Projekt Blickwechsel Demenz. NRW seit 2005



Das erste Projekt

„Blickwechsel Nebendiagnose Demenz im Krankenhaus“

fand von **2005** bis 2008 modellhaft in vier Kliniken der Mitgliedschaft des Paritätischen NRW statt.

Erste Maßnahmen für eine demenzsensible Versorgung wurden entwickelt und erprobt.

Die Projektreihe Blickwechsel Demenz.NRW

Seit 2005 unterstützt der Paritätische Krankenhäuser in NRW dabei, die Versorgung von Patient*innen mit Demenz zu verbessern. In 2010 wurde eine Notfallmappe entwickelt und eine Tagesbetreuung für Menschen mit Demenz in einem Krankenhaus eingeführt und wissenschaftlich evaluiert. (Tagesbetreuung Teekesselchen).

Seit 2013 arbeitet die Projektreihe mit dem Schwerpunkt: „Förderung der Umsetzung demenzsensibler Versorgungskonzepte“ durch die Begleitung von Krankenhäusern bei der Einführung demenzsensibler Versorgungselemente und Konzepterstellung.

Die **Kernelemente**:

- **Kooperation** mit der Krankenhausgesellschaft NRW (KGNW) und den Ärztekammern in NRW (ÄKNO, ÄKWL)
- **Demenz-Fachtage** mit den Ärztekammern NRW und der KGNW
- **Netzwerk** 'Menschen mit Demenz im Krankenhaus' im Gesundheitsministerium NRW
- **Workshop-Programme** für teilnehmende Krankenhäuser in NRW
- **Forum** für Fortgeschrittene aus dem Workshop-Programm
- **Projektprodukte** (siehe: www.blickwechselfdemenz.de)

Der Anlass: Altersstruktur und kognitive Beeinträchtigungen im Krankenhaus



- 40% aller über 65 –jährigen Patient*innen im Allgemeinkrankenhaus weisen kognitive Beeinträchtigungen auf. (Quelle: GHoSt 2016)
- Mehr als 43% aller Patient*innen im Krankenhaus sind 65 Jahre und älter (2012, 2000: 36%).
- Über 50% der operierten Patient*innen waren im Jahr 2014 bereits 65 Jahre und älter. (Quelle: Destatis 2015)

Die Kooperations- Partner: Ärztkeammern und Krankenhausgesellschaft



Das „Netzwerk Demenz im Krankenhaus“ Das Expertennetzwerk im Gesundheitsministerium NRW



Die Expertenrunde „**Netzwerk Demenz im Krankenhaus**“ tagte vor der Pandemie jeweils zweimal im Jahr im Gesundheitsministerium NRW.
Das Gremium besteht aus Expertinnen und Experten aus Wissenschaft, Bildung, Gesundheitspolitik, Krankenhäusern NRW, Ärztekammern NRW (ÄKNO und ÄKWL), Krankenhausgesellschaft NRW, Alzheimer Gesellschaft, uvm..
Informationsservice über E-Info.



Fürstenwall 25, MAGS, Quelle: <https://www.mags.nrw/>

Gefördert vom
Ministerium für Arbeit,
Gesundheit und Soziales
des Landes Nordrhein-Westfalen



Die Workshop-Programme und ein Forum zur Vertiefung



- Durchführung von jeweils sechs eintägigen Workshops in drei Durchgängen (Fachvorträgen zu Schwerpunktthemen, kollegialer Austausch, ...)
- Kollegialer Austausch in regionalen Peer-Groups
- **Forum** für die Vertiefung der Inhalte und des Umsetzungsgrades der demenzsensiblen Konzepte



Befragung im Workshop-Programm: „Woran merken Sie, dass sich etwas verbessert hat?“ (Auswahl)

- Rückgang freiheitseinschränkender Maßnahmen
- kürzere Verweildauer dieser Patientengruppe
- die Mitarbeitenden sind sicherer im Umgang
- höhere Sensibilität in Kommunikation und Bedürfniswahrnehmung
- Erkennen von Mangelernährung
- Zufriedenheit des Personals steigt
- positive Rückmeldungen von Angehörigen

Wer profitiert von einer demenzsensibleren Versorgung?

Die Patientinnen und Patienten

- Menschen mit einer Demenzerkrankung
- Menschen mit kognitiven Einschränkungen
- Hochbetagte Menschen

Die Angehörigen...

... werden entlastet durch das Wissen um eine adäquate Versorgung.
... erhalten selbst Anregungen für den Umgang mit Demenz.

Das Krankenhaus

- Weniger Reibungsverluste und bessere Behandlungserfolge
- Höhere Mitarbeiterzufriedenheit
- Höhere Angehörigenzufriedenheit/ Angehörigenbindung

Die Mitarbeitenden im Krankenhaus...

... sind besser auf diese Klientel eingestellt.
... und gehen professioneller auf sie ein.

Projektprodukte: Die Notfallmappe



Die Tagesbetreuung „Teekesselchen“ im Gemeinschaftskrankenhaus Herdecke



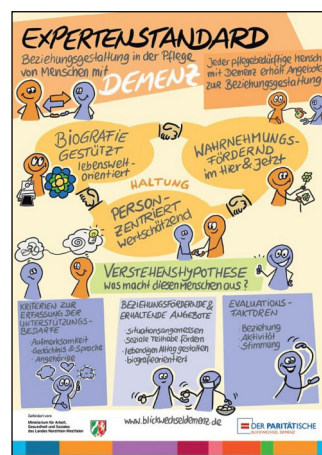
- „Ort des Fortschritts“ 2014
- Evaluation der Tagesbetreuung durch das Institut für Pflegewissenschaft an der Uni Bielefeld (Die Tagesbetreuung kognitiv beeinträchtigter Krankenhauspatientinnen und -patienten mgepa 2013)
- Dokumentationsfilm durch die Alzheimer Gesellschaft Niedersachsen

Projektprodukt Expertenstandard

2021: Expertenstandard Beziehungsgestaltung in der Pflege von Menschen mit Demenz

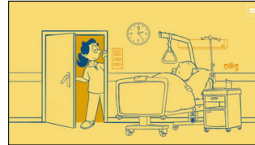
1. Ein Lernplakat
2. Eine Lerndatei als Selbstlerner zum Download auf der Homepage:

<https://www.blickwechselfdemenz.de/materialien/materialien-aktuelles-projekt>



Projektprodukt Delirmanagement im Krankenhaus

- Der Delir- Kurzfilm:



<https://www.youtube.com/watch?v=BmH3IS8r-JQ&t=11s>

- Der „Delir-Fächer“:



<https://www.blickwecheldemenz.de/aktuelles-projekt/projektphase-ab-2020>

Pressemeldung Mai 2023: Demenzsensible Konzepte in Kliniken verstetigen - Projektreihe Blickwechsel Demenz NRW des Paritätischen NRW zieht in Düsseldorf Bilanz



Im Bild (v.l. nach r.): Rudolf Henke, Präsident der Ärztekammer Nordrhein; Stefanie Oberfeld, Demenzbeauftragte und Vorstandsmitglied der Ärztekammer Westfalen-Lippe; Cornelia Planter, Projektleitung Blickwechsel Demenz beim Paritätischen NRW; Andrea Bünzler, Landesgeschäftsführerin des Paritätischen NRW; Birgit Szymczak, MfIn Krankenhausbauplanung MAGS; Katharina Berner, Geschäftsbereichsleiterin des Paritätischen NRW; Matthias Blum, Geschäftsführer der Krankenhausgesellschaft Nordrhein-Westfalen

(Foto: Vogel)

15.05.2023. Die Versorgung von Patient*innen mit Demenz im Krankenhaus verbessern: Das war Ziel des Projekts Blickwechsel Demenz des Paritätischen Wohlfahrtsverbandes NRW.

Am 27. April luden der Verband gemeinsam mit den beiden Ärztekammern und der Krankenhausgesellschaft NRW zur Abschlussveranstaltung in Düsseldorf ein.

**Das Fazit nach 18 Jahren
Projektlaufzeit:
Gemeinsam haben wir vieles erreicht,
nun braucht es Verstetigung!**

Wege zur Verstetigung

- Netzwerke aufbauen
- Projekte in den Bundesländern
- Bundeslandübergreifender Austausch
(-> Nationale Demenzstrategie)
- Gesundheitspolitische Rahmenbedingungen
(-> Krankenhausplan)
- Strukturelle und personelle Verankerung in den
Kliniken (-> QM)

Vielen Dank für Ihre Aufmerksamkeit!



www.blickwechselfdemenz.de

Ministerium für Arbeit,
Gesundheit und Soziales
des Landes Nordrhein-Westfalen

