

BVÖGD



Bundesverband der Ärztinnen  
und Ärzte des Öffentlichen  
Gesundheitsdienstes e.V.



Bundesverband der Zahnärzte des  
Öffentlichen Gesundheitsdienstes e.V.



**LGL** Bayerisches Landesamt für  
Gesundheit und Lebensmittelsicherheit



# Gesundheit für alle

## Programm

- 7. LGL-Kongress für den Öffentlichen Gesundheitsdienst
- 67. Wissenschaftlicher Kongress des BVÖGD und des BZÖG
- 9. Jahrestagung der GHUP
- 3. bis 5. Mai 2017  
München

[www.lgl.bayern.de](http://www.lgl.bayern.de)

Herausgeber: Bayerisches Landesamt für  
Gesundheit und Lebensmittelsicherheit (LGL)  
Eggenreuther Weg 43, 91058 Erlangen


Telefon: 09131 6808-0

Telefax: 09131 6808-2102

E-Mail: [poststelle@lgl.bayern.de](mailto:poststelle@lgl.bayern.de)

Internet: [www.lgl.bayern.de](http://www.lgl.bayern.de)

Bildnachweis: Bayerisches Landesamt für  
Gesundheit und Lebensmittelsicherheit

Druck: VDS  VERLAGSDRUCKEREI SCHMIDT,  
91413 Neustadt an der Aisch

Stand: Februar 2017

© Bayerisches Landesamt für Gesundheit und Lebensmittelsicherheit,  
alle Rechte vorbehalten

Gedruckt auf Papier aus 100 % Altpapier

ISBN 978-3-945332-89-4 Druckausgabe

ISBN 978-3-945332-90-0 Internetausgabe

Diese Druckschrift wird kostenlos im Rahmen der Öffentlichkeitsarbeit der Bayerischen Staatsregierung herausgegeben. Sie darf weder von den Parteien noch von Wahlwerbenden oder Wahlhelfern im Zeitraum von fünf Monaten vor einer Wahl zum Zweck der Wahlwerbung verwendet werden. Dies gilt für Landtags-, Bundestags-, Kommunal- und Europawahlen. Missbräuchlich ist während dieser Zeit insbesondere die Verteilung auf Wahlveranstaltungen, an Informationsständen der Parteien sowie das Einlegen, Aufdrucken und Aufkleben parteipolitischer Informationen oder Werbemittel. Untersagt ist gleichfalls die Weitergabe an Dritte zum Zweck der Wahlwerbung. Auch ohne zeitlichen Bezug zu einer bevorstehenden Wahl darf die Druckschrift nicht in einer Weise verwendet werden, die als Parteinahme der Staatsregierung zugunsten einzelner politischer Gruppen verstanden werden könnte. Den Parteien ist es gestattet, die Druckschrift zur Unterrichtung ihrer eigenen Mitglieder zu verwenden. Bei publizistischer Verwertung – auch von Teilen – wird um Angabe der Quelle und Übersendung eines Belegexemplars gebeten. Das Werk ist urheberrechtlich geschützt. Alle Rechte sind vorbehalten. Die Broschüre wird kostenlos abgegeben, jede entgeltliche Weitergabe ist untersagt. Diese Broschüre wurde mit großer Sorgfalt zusammengestellt. Eine Gewähr für die Richtigkeit und Vollständigkeit kann dennoch nicht übernommen werden. Für die Inhalte fremder Internetangebote sind wir nicht verantwortlich.



BAYERN | DIREKT ist Ihr direkter Draht zur Bayerischen Staatsregierung. Unter Tel. 089 122220 oder per E-Mail unter [direkt@bayern.de](mailto:direkt@bayern.de) erhalten Sie Informationsmaterial und Broschüren, Auskunft zu aktuellen Themen und Internetquellen sowie Hinweise zu Behörden, zuständigen Stellen und Ansprechpartnern bei der Bayerischen Staatsregierung.

Inhaltsverzeichnis

Programmübersichten .....	5
Preconference - Dienstag, 2. Mai 2017 .....	15
Wissenschaftliches Programm - Mittwoch, 3. Mai 2017 .....	18
Wissenschaftliches Programm - Donnerstag, 4. Mai 2017 .....	30
Wissenschaftliches Programm - Freitag, 5. Mai 2017 .....	50
Rahmenprogramm .....	58
Posterausstellung - Mittwoch, 3. Mai 2017 - Freitag, 5. Mai 2017 .....	59
Personenregister .....	65

## Erfolgreich ankommen.

Ab 49,50 € (einfache Fahrt) mit dem Veranstaltungsticket.



Unser Tipp: Entspannt ankommen – nachhaltig reisen. Buchen Sie jetzt den **Best-Preis** der Deutschen Bahn!

Das Extra für Sie als Besucher! Ihr **Veranstaltungsticket** zum bundesweiten Festpreis, von jedem DB-Bahnhof.

Veranstaltungsticket einfache Fahrt mit Zugbindung  
(solange der Vorrat reicht):

■ <b>2.Klasse</b>	<b>49,50 €</b>
■ <b>1.Klasse</b>	<b>79,50 €</b>

Veranstaltungsticket einfache Fahrt vollflexibel  
(immer verfügbar):

■ <b>2.Klasse</b>	<b>69,50 €</b>
■ <b>1.Klasse</b>	<b>99,50 €</b>

Buchen Sie jetzt online und sichern Sie sich das garantiert **günstigste Ticket**. Wir bieten Ihnen eine Übersicht aller Bahn-Angebote auf Ihrer Wunschstrecke.

Hier geht es zur Buchung<sup>1</sup>: [www.lgl.bayern.de/veranstaltungsticket](http://www.lgl.bayern.de/veranstaltungsticket)

Machen Sie Reisezeit zu Ihrer Zeit und nutzen Sie die An- und Abreise zum Arbeiten, Entspannen oder Genießen – mit 100% Ökostrom im Fernverkehr.

Wir wünschen Ihnen eine gute Reise.

<sup>1</sup> Telefonische Buchung möglich unter der Service-Nummer +49 (0)1806 - 31 11 531 mit dem Stichwort „LGL“. Bitte halten Sie Ihre Kreditkarte zur Zahlung bereit (beachten Sie bitte, dass für die Bezahlung mittels Kreditkarte ein Zahlungsmittellentgelt entsprechend Beförderungsbedingungen für Personen durch die Unternehmen der Deutschen Bahn AG (BB Personenverkehr) erhoben wird). Die Hotline ist Montag bis Samstag von 7:00 - 22:00 Uhr erreichbar, die Telefonkosten betragen 20 Cent pro Anruf aus dem deutschen Festnetz, maximal 60 Cent pro Anruf aus den Mobilfunknetzen.

Programmübersichten

Hinweise:

Link zur Kongress-Homepage: [www.lgl.bayern.de/kongress2017](http://www.lgl.bayern.de/kongress2017)

Die Bilder zur Markierung der Plenarvorträge im Programm sind Bestandteil der Ausstellung „Ein anderer Blickwinkel“, der Künstlerin Heike Theilmann, Gesundheitsamt des Landratsamtes Enzkreis und sind während des Kongresses zu sehen.

Dienstag, 2. Mai 2017

15.00 – 18.00	Registrierung / Anmeldung (Foyer, LGL) [Anmeldungen auf Rechnung, keine Barzahlung, keine Kartenzahlung an der Tageskasse]				
Raum	Plenarsaal, BAdV AAD	Max-Joseph-Saal, Residenz KJGD	Prüfungssaal, OBB INF	Vortragssaal, MFK GBE&P	Großer Hörsaal, LGL UM
9.00 – 10.30					
10.30 – 11.00					10.30 – 16.30 Preconference Workshop Grundlagen der angewandten Um- weltmedizin (S. 15)
11.00 – 12.30					
12.30 – 14.00					
14.00 – 15.30					
14.00 – 15.30	13.00 – 16.45 Fachausschuss- sitzung KJGD (S. 17)				
15.30 – 16.00					
16.00 – 17.30					
17.30 – 18.00					
18.00 – 19.30					
19.30 – 21.00					

Legende: Ein Verzeichnis häufig verwendeter Abkürzungen finden Sie auf Seite 14.

Dienstag, 2. Mai 2017

[Anmeldungen auf Rechnung, keine Barzahlung, keine Kartenzahlung an der Tageskasse]						Registrierung / Anmeldung (Foyer, LGL)	15.00 – 18.00
Veranstaltungssaal, IC ZM	Kleiner Hörsaal, LGL	Sitzungssaal 2, BAdW PSY	Raum 130, LGL	Raum 1009, RGU	Raum 401, RGU	Raum	
							9.00 – 10.30
							10.30 – 11.00
					11.00 – 15.00 Treffen des Netzwerkes Sozialpsychiatrischer Dienste (S. 17)		11.00 – 12.30
							12.30 – 14.00
14.00 – 16.30 Preconference Workshop Krankenhaus-hygiene (S. 16)				15.00 – 17.00 Vorstandssitzung BVÖGD (S. 17)	15.00 – 18.15 Preconference Workshop Der Öffentliche Gesundheitsdienst 1933 – 1945: Die nationalsozialistische „Erb- und Rassenpflege“ bayerischer Gesundheitsämter und deren Opfer (S. 16)		14.00 – 15.30
							15.30 – 16.00
17.00 – ca. 20.30 Delegiertenversammlung des BVÖGD (S. 17)							16.00 – 17.30
							17.30 – 18.00
							18.00 – 19.30
							19.30 – 21.00

Legende: Ein Verzeichnis häufig verwendeter Abkürzungen finden Sie auf Seite 14.

Mittwoch, 3. Mai 2017

8.00	Registrierung / Anmeldung (Foyer, LGL) [Anmeldungen auf Rechnung, keine Barzahlung, keine Kartenzahlung an der Tageskasse]				
Raum	Plenarsaal, BADW AAD	Max-Joseph-Saal, Residenz KJGD	Prüfungssaal, OBB INF	Vortragssaal, MFK GBE&P [JT SozPäds]	Großer Hörsaal, LGL UM
9.00 – 10.30	Pflegebegutachtung (S. 18)	Teilhabe und Inklusion für Kinder und Jugendliche (S. 18)	Meldewesen und Infektionsschutz (S. 19)	Die Zukunft der Prävention mit dem ÖGD gestalten (S. 19)	Freie Themen - Umwelt und Gesundheit (S. 20)
10.30 – 11.00	Pause und Wegzeit				
11.00 – 13.15	Eröffnung und Grußworte (Herkulessaal, Residenz) Verleihung der Johann-Peter-Frank Medaille (Herkulessaal, Residenz) (S. 22) [Zugang ohne vorherige Registrierung möglich.]				
13.15 – 14.00	Mittagspause	13.15 – 14.45 Aus dem KJGD für den KJGD (S. 23)			
14.00 – 15.30	Plenum 1A Forschungsprojekt „Der ÖGD in der Zeit des Nationalsozialismus in den damaligen Ländern Württemberg und Thüringen“: Teil 1 (S. 24)		14.00 – 16.00 Hygiene im Krankenhaus und Überwachung bei MRE und nosokomialen Infektionen (S. 26)	Prävention – neue Wege und Herausforderungen (S. 26)	Humanbiomonitoring (S. 27)
15.30 – 16.00	Pause und Wegzeit				
16.00 – 17.30	Plenum 1B Forschungsprojekt "Der ÖGD in der Zeit des Nationalsozialismus in den damaligen Ländern Württemberg und Thüringen“: Teil 2 (S. 25)		16.15 – 17.30 Hygiene in Einrichtungen (S. 27)		
17.30 – 19.00	Pause und Wegzeit				
19.00 – ca. 21.00	Staatsempfang (Hubertussaal, Schloss Nymphenburg) (S. 29)				
ab 21.00	Ausklingen des Abends im Gasthof „Zum Franziskaner“, Raum Hofgarten (S. 29)				

Legende: Ein Verzeichnis häufig verwendeter Abkürzungen finden Sie auf Seite 14.



Mittwoch, 3. Mai 2017

Registrierung / Anmeldung (Foyer, LGL)						8.00
[Anmeldungen auf Rechnung, keine Barzahlung, keine Kartenzahlung an der Tageskasse]						
saal, IC ZM	Sitzungssaal 1, BAdW	Kleiner Hörsaal, LGL	Sitzungssaal 2, BAdW PSY	Raum 130, LGL	Raum 401, RGU	
Infektionsschutz - Freie Themen 1 (S. 20)		Freie Themen – ÖGD (S. 21)	Freie Themen - Psyche und Gesundheit (S. 21)			9.00 – 10.30
	10.00 – 11.00 Presse- konferenz (S. 28)					10.30 – 11.00
Siehe Eröffnung						11.00 – 11.15
						12.30 – 14.00 Delegierte LÄK (S. 28)
Siehe Plenum						14.00 – 15.30
						Siehe Plenum
Siehe Plenum						
Siehe Staatsempfang						
Siehe Ausklingen des Abends						ab 21.00

Legende: Ein Verzeichnis häufig verwendeter Abkürzungen finden Sie auf Seite 14.

Donnerstag, 4. Mai 2017

8.00	Registrierung / Anmeldung (Foyer, LGL) [Anmeldungen auf Rechnung, keine Barzahlung, keine Kartenzahlung an der Tageskasse]					
Raum	Plenarsaal, BAdW	Max-Joseph-Saal, Residenz KJGD	Prüfungssaal, OBB INF	Vortragssaal, MFK GBE&P	Soldner-Saal, LDBV UM [JT HyKo]	Großer Hörsaal, LGL AAD
09.00 – 10.30	Wasserhygiene (S. 30)	8.45 – 10.30 Der KJGD – ein starker Partner in der Versorgung für alle (S. 30) [JT SMA]	Molekulare Typisierungsverfahren (NGS) in Public Health (S. 31)	Prävention steuern durch Gesundheitsberichterstattung (S. 31)	[UM: Wasserhygiene Siehe Plenarsaal, BAdW]	Beamtenrechtliche Begutachtung (S. 32)
10.30 – 11.00	Pause und Wegzeit					
11.00 – 12.30	Plenum 2 (Mehr) Gesundheit für alle im 21. Jahrhundert (S. 35)				Luftbelastung 1 (S. 36)	
12.30 – 14.00	Mittagspause	13.00 – 14.15 Postersession (S. 36)		13.00 – 14.00 Fachausschusssitzung GBE und Prävention (S. 48)		
14.00 – 15.30	14.15 – 15.45 Schulgesundheitspflege (S. 41) [JT SMA]	14.30 – 16.00 KJGD Zukunftswerkstatt: WS1 Bundes teilhabegesetz, WS2 Begutachtung, ICF (S. 47)	Postersession (S. 37)	Postersession (S. 38)	Luftbelastung 2 (S. 40)	Science Workshop Interventional network analysis for the prevention of multidrug resistant microorganisms (S. 45)
15.30 – 16.00	Pause und Wegzeit					
16.00 – 17.30		16.30 – 18.00 KJGD Zukunftswerkstatt: Workshop-Berichte (S. 47)	Ausbruchsuntersuchungen / Infektions-epidemiologie (S. 42)	Gesund aufwachsen für alle (S. 43)	Besondere Ereignisse / Katastrophen (S. 43)	Qualität im Gutachten (S. 44)
17.30 – 19.00			17.30 – 19.00 Fachausschusssitzung Infektionsschutz (S. 48)			
19.00 – 21.00	17.30 – 21.00 Get together in der Industrieausstellung – Einladung des BVÖGD-Landesverbandes Bayern (Maschinenhalle, LGL) (S. 49)					

Legende: Ein Verzeichnis häufig verwendeter Abkürzungen finden Sie auf Seite 14.

Donnerstag, 4. Mai 2017

[Anmeldungen auf Rechnung, keine Barzahlung, keine Kartenzahlung an der Tageskasse]							8.00	
Veranstaltungssaal, IC ZM	Sitzungssaal 1, BAdW	Kleiner Hörsaal, LGL	Sitzungssaal 2, BAdW PSY	Raum 130, LGL	Räume 121, 317, 606, 603, RGU	Raum 615, RGU	Raum	
9.00 – 12.00 Zahnmedizin 1 (S. 32)	Freie Themen - Versorgung 1 (S. 33)	Infektionsschutz - Freie Themen 2 (S. 33)	9.00 – 10.00 Fachaus-schuss-sitzung Psy-chiatrie (S. 48)				09.00 – 10.30	
			10.00 – 10.30 Poster-session (S. 34)					
	Siehe Plenum			Vorstandssitzung GHUP (S. 48)				10.30 – 11.00
								11.00 – 12.30
					Fachaus-schuss-sitzung Um-weltmedizin (S. 48)			12.30 – 14.00
14.00 – 16.30 Zahnmedizin 2 (S. 40)	14.30 – 16.00 KJGD Zu-kunfts-werk-statt: WS3 Flücht-lingskinder, WS4 GBE und chronisch kranke Kinder (S. 47)	Forum: Nachhaltige multisektorale Strategien für Gesundheit auf kommunaler Ebene (S. 46)	Stationer-setzende Behandlung zu Hause (S. 41)		AÄD Fallse-minare für Gutachter 1 – 4 (S. 46)	AÄD Fallse-minar für Gutachter 5 (S. 46)	14.00 – 15.30	
							15.30 – 16.00	
								16.00 – 17.30
16.30 – 18.00 Delegierten-versammlung BZÖG (S. 48)			KJP im ÖGD – facetten-reich und integrativ (S. 44)				17.30 – 19.00	
		17.00 – 19.00 Mitglie-derversammlung GHUP (S. 48)					17.30 – 19.00	
Siehe Get together							19.00 – 21.00	

Legende: Ein Verzeichnis häufig verwendeter Abkürzungen finden Sie auf Seite 14.

Freitag, 5. Mai 2017

8.00	Registrierung / Anmeldung (Foyer, LGL) [Anmeldungen auf Rechnung, keine Barzahlung, keine Kartenzahlung an der Tageskasse]				
Raum	Plenarsaal, BAdW AÄD	Max-Joseph-Saal, Residenz KJGD	Prüfungssaal, OBB INF	Vortragssaal, MFK GBE&P	Großer Hörsaal, LGL UM
9.00 – 10.30	Das Bundesteilha- begesetz und der Behinderungsbegriff (S. 50) [AÄD&PSY]	Was wissen wir heute mehr zur Gesundheit der Flüchtlingskinder? (S. 50)	Hochkontagiöse lebensbedrohliche Erkrankungen und andere biologische Gefahrenlagen: Bedeutung für den ÖGD (S. 51)	Gesundheitsber- ichterstattung wei- ter entwickeln (S. 51)	8.30 – 10.30 Berich- te aus den Kom- missionen (S. 52)
10.30 – 11.00	Pause und Wegzeit				
11.00 – 13.00	Verleihung der Posterpreise, Verleihung des Preises für Kran- kenhaushygiene und Plenum 3 Zukunftsforum ÖGD (S. 54)				
13.00 – 13.30					
13.30 – 15.00					13.30 – 15.45 Reisemedizin Satel- liten-symposium (S. 56)
15.00 – 16.00					

Legende: Ein Verzeichnis häufig verwendeter Abkürzungen finden Sie auf Seite 14.

Freitag, 5. Mai 2017

Registrierung / Anmeldung (Foyer, LGL)						8.00
[Anmeldungen auf Rechnung, keine Barzahlung, keine Kartenzahlung an der Tageskasse]						
Veranstaltungs- saal, IC ZM	Sitzungssaal 1, BAdW	Kleiner Hörsaal, LGL	Sitzungssaal 2, BAdW PSY	Klinikum Schwabing	Alter Südlicher Friedhof	Raum
9.00 – 11.45 Zahnmedizin 3 (S. 52)	Workshop für die Zukunftssi- cherung des BVÖGD (S. 56)	Freie Themen - Asyl und Flucht (S. 53)	Freie Themen - Versorgung 2 (S. 53)			9.00 – 10.30
			[AAD&PSY: BTHG Siehe Plenarsaal, BAdW]			
				Führung (S. 57)	Führung (S. 57)	10.30 – 11.00
	Siehe Plenum		11.00 – 12.30 Kriseninterven- tion und Krisen- dienst (S. 55)			11.00 – 13.00
						13.00 – 13.30
		14.00 – 16.00 Wissenschaftli- cher Beirat des BVÖGD und des BZÖG (S. 56)				13.30 – 15.00
						15.00 – 16.00

Legende: Ein Verzeichnis häufig verwendeter Abkürzungen finden Sie auf Seite 14.

## INFORMATIONEN ZUM PROGRAMM

Legende zu den Programmübersichten auf den Seiten 6 bis 13:

KJGD:	Kinder- und Jugendgesundheitsdienst
INF:	Infektionsschutz
GBE&P:	Gesundheitsberichterstattung (GBE) und Prävention
AÄD:	Amtsärztlicher Dienst
UM:	Umweltmedizin
ZM:	Zahnmedizin
PSY:	Psychiatrie
FT:	Freie Themen
JT SozPäd:	Jahrestagung für Sozialpädagogen
JT SMA:	Jahrestagung für Sozialmedizinische Assistentinnen
JT HyKo:	Jahrestagung für Hygienekontrolleure
LGL:	Bayerisches Landesamt für Gesundheit und Lebensmittelsicherheit, Pfarrstraße 1-3, 80538 München
BAdW:	Bayerische Akademie der Wissenschaften, Alfons-Goppel-Str. 11, 80539 München
Residenz:	Residenz München, Residenzstraße 1, 80333 München
OBB:	Oberste Baubehörde, Franz-Josef-Strauß-Ring 4, 80539 München
MFK:	Museum Fünf Kontinente (früher Staatliches Museum für Völkerkunde), Maximilianstraße 42, 80538 München
LDBV:	Landesamt für Digitalisierung, Breitband und Vermessung Bayern, Alexandrastraße 4, 80538 München
IC:	Instituto Cervantes, Alfons-Goppel-Str. 7, 80539 München
RGU:	Referat für Gesundheit und Umwelt der Landeshauptstadt München, Bayerstraße 28a, 80335 München bzw. Beratungshaus Paul-Heysel-Str. 20, 80336 München

Die Nummern der Vorträge weisen auf ein vorhandenes Abstract im Abstractband hin.

Für eine bessere Lesbarkeit haben wir bei manchen Personenbezeichnungen auf ein Ausschreiben der weiblichen Form verzichtet. Selbstverständlich sind in diesen Fällen Frauen und Männer gleichermaßen gemeint.

Preconference - Dienstag, 2. Mai 2017

**Preconference  
Workshops**

<b>10.30 - 16.30</b>		Großer Hörsaal, LGL <b>PreWS UM: Workshop "Grundlagen der angewandten Umweltmedizin"</b> Vorsitz: Peter Ohnsorge, Gerhard Wiesmüller
10.30 - 10.45		Begrüßung Caroline Herr
10.45 - 11.15	260	„Klinische Umweltmedizin“ Wissenschaftlich, analytisch, komplex, systemorientiert. Neue Diagnosen und Therapie, Kasuistiken Peter Ohnsorge
11.15 - 11.45	261	Umweltmedizin im Gesundheitsschutz Caroline Herr, Stefanie Heinze
11.45 - 12.15	262	Umweltmedizin in Public Health Claudia Hornberg
12.15 - 12.30		Diskussion
12.30 - 13.00		Mittagspause
13.00 - 13.30	259	Das Neuroendokrinoimmunsystem. Ziel multipler chronischer Stressoren der Umwelt Kurt E. Müller
13.30 - 14.00		Psychoneuroimmunologie N. N.
14.00 - 14.15		Diskussion
14.15 - 14.45		Kaffeepause
14.45 - 15.15	258	Der Stellenwert genetischer Diagnostik in der Klinischen Umweltmedizin Eckart Schnakenberg
15.15 - 15.45		Epigenetik im Kontext der Umweltmedizin Claudia Röhl
15.45 - 16.00		Diskussion
16.00 - 16.30		Zusammenfassung und Ausblick Peter Ohnsorge, Gerhard Wiesmüller

Dienstag, 2. Mai 2017

**14.00 - 16.30**

Kleiner Hörsaal, LGL  
**PreWS INF: Workshop "Krankenhaushygiene"**  
 Vorsitz: Gudrun Widders, Verena Lehner-Reindl

14.00 - 14.20

Einführung

Die infektionshygienische Überwachung von medizinischen Einrichtungen ist entsprechend § 23 Abs. 6 Infektionsschutzgesetz originäre Aufgabe des zuständigen Gesundheitsamtes. Ein besonderer Stellenwert kommt der Überwachung von Krankenhäusern zu.

14.20 - 14.50

207 Schwerpunktüberwachung durch den ÖGD in Bayern  
 Verena Lehner-Reindl

14.50 - 15.20

204 Strukturierte Begehungen in Niedersachsen  
 Cornelia Henke-Gendo, Dagmar Ziehm

15.20 - 15.50

214 Strukturierte Krankenhausbegehungen durch den ÖGD  
 Margret Seewald, Gudrun Widders

15.50 - 16.10

220 Entwicklung des Hygienefachpersonals in Bayern seit 2013  
 Verena Lehner-Reindl, Ulla Kandler

16.10 - 16.30

222 Die Antiinfektiva-Verbrauchssurveillance aus Sicht der Krankenhausapotheker  
 Sonja Koch, Frank Dörje

**15.00 - 18.15**

Raum 1009, RGU-Bayerstr. 28a  
**PreWS BVÖGD: Öffentlicher Gesundheitsdienst 1933 - 1945:  
 Die nationalsozialistische „Erb- und Rassenpflege“  
 Bayerischer Gesundheitsämter und ihre Opfer**  
 Moderation: Sabine Schleiermacher, Dagmar Starke

15.00 - 15.15

Begrüßung  
 Stephanie Jacobs

15.15 - 16.00

254 Die staatlichen Gesundheitsämter und ihre Zuarbeit zur „Euthanasie“  
 Johannes Donhauser

16.00 - 16.45

255 Erfassen, Bewerten, Verfolgen. Das Gesundheitsamt München als „rassenhygienische“ Schaltzentrale  
 Annemone Christians

16.45 - 17.30

Die Opfer der Zwangssterilisation in Augsburg und ihre Nachgeschichte aus Sicht der Angehörigen  
 Annette Eberle

17.30 - 18.15

256 Die Münchner Opfer der „Euthanasie“ in der Heil- und Pflegeanstalt Eglfing-Haar  
 Sibylle von Tiedemann, Gerrit Hohendorf



Dienstag, 2. Mai 2017

### Sitzungen

**11.00 - 15.00** Raum 401, RGU-Schwanthalerstr. 69  
**S&T PSY: Treffen des Netzwerkes Sozialpsychiatrischer Dienste**

**13.00 - 16.45** Max-Joseph-Saal, Residenz  
**S&T KJGD: Sitzung des Fachausschusses Kinder- und Jugendgesundheitsdienst des BVÖGD**  
Leitung: Gabriele Trost-Brinkhues

**15.00 - 17.00** Raum 130, LGL  
**S&T BVÖGD: Vorstandssitzung BVÖGD**  
Leitung: Ute Teichert

### Kongress

**15.00 - 18.00** Foyer, LGL  
**PreR&A: Registrierung und Anmeldung**  
[Anmeldungen auf Rechnung, keine Barzahlung, keine Kartenzahlung an der Tageskasse]

### Versammlungen

**17.00 - ca. 20.30** Kleiner Hörsaal, LGL  
**BVÖGD: Delegiertenversammlung des BVÖGD**  
Leitung: Ute Teichert

Wissenschaftliches Programm - Mittwoch, 3. Mai 2017

**Kongress****8.00 - 18.30**

Foyer, LGL

**R&A: Registrierung und Anmeldung**

[Anmeldungen auf Rechnung, keine Barzahlung, keine Kartenzahlung an der Tageskasse]

**Vorträge**Plenarsaal  
BADW**9.00 - 10.30****AÄD 1: Pflegebegutachtung**

Vorsitz: Dagmar Behringer

- |               |     |  |
|---------------|-----|--|
| 9.00 - 9.30   | 213 | Neuregelungen in der Begutachtung der Pflegebedürftigkeit – aus juristischer Sicht<br><a href="#">Torben Bartels</a> |
| 9.30 - 10.00  | 223 | Das neue Pflegebegutachtungsverfahren – aus Pflegestufen werden Pflegegrade<br><a href="#">Andrea Kaden</a>          |
| 10.00 - 10.30 | 210 | Begutachtung zur Pflegebedürftigkeit - eine (wichtige) Aufgabe für den ÖGD?<br><a href="#">Brigitte Buhr-Riehm</a>   |

**Vorträge**Max-Joseph-Saal  
Residenz**9.00 - 10.30****KJGD 1: Teilhabe und Inklusion für Kinder und Jugendliche**

Vorsitz: Gabriele Ellsäßer, Ingrid Carl

- |               |     |   |
|---------------|-----|---|
| 9.00 - 9.30   | 227 | Zum Stand des Bundesteilhabegesetzes – Konsequenzen für den KJGD<br><a href="#">Gabriele Trost-Brinkhues</a>    |
| 9.30 - 10.00  |     | Die ärztliche Beurteilung der Teilhabeeinschränkung nach ICF<br><a href="#">Andrea Schroer</a>                  |
| 10.00 - 10.30 | 226 | Der KJGD im Spannungsfeld von Inklusion und Unterstützungsbedarfen der Kinder<br><a href="#">Regine Bresler</a> |

Mittwoch, 3. Mai 2017

**Vorträge**

Prüfungssaal  
OBB

**9.00 - 10.30**

**INF 1: Meldewesen und Infektionsschutz**

Vorsitz: Stefan Brockmann, Gudrun Widders

- |               |     |   |
|---------------|-----|---|
| 9.00 - 9.20   |     | Carbapenemresistenz - 1 Jahr Meldepflicht<br><a href="#">Tim Eckmanns</a>   |
| 9.20 - 9.40   | 74  | Evaluation der Meldepflicht für invasive Infektionen mit Methicillin-resistenten Staphylococcus aureus (MRSA) – Ergebnisse aus einer Befragung von Gesundheitsämtern in Deutschland, 2016<br><a href="#">Viktoria Schönfeld</a> , <a href="#">Michaela Diercke</a> , <a href="#">Jan Walter</a>                 |
| 9.40 - 10.00  | 36  | Multiresistente gramnegative Erreger (MRGN) - neue Meldepflichten nach dem IfSG. Daten 2016 in München und Probleme bei der praktischen Umsetzung<br><a href="#">Cornelia Otto</a> , <a href="#">Bernarda Lindner</a> , <a href="#">Sabine Gleich</a>   |
| 10.00 - 10.30 | 114 | DEMIS – Deutsches Elektronisches Meldesystem für den Infektionsschutz<br><a href="#">Michaela Diercke</a> , <a href="#">Mona Askar</a> , <a href="#">Janina Breidenbach</a> , <a href="#">Vanessa Melde</a> , <a href="#">Göran Kirchner</a> , <a href="#">Andreas Gilsdorf</a> , <a href="#">Hermann Claus</a> |

**Vorträge**

Vortragssaal  
MFK

**9.00 - 10.30**

**GBE&P 1: Die Zukunft der Prävention mit dem ÖGD gestalten**

Vorsitz: Wolfgang H. Caselmann, Gudrun Rieger-Ndakorerwa

- |               |     |   |
|---------------|-----|---|
| 9.00 - 9.20   | 165 | Kommunale Gesundheitsförderungspolitik, das Präventionsgesetz und der ÖGD<br><a href="#">Bertram Szagun</a> , <a href="#">Joseph Kuhn</a> , <a href="#">Dagmar Starke</a>   |
| 9.20 - 9.40   | 82  | Das Präventionsnetzwerk Ortenaukreis – Umsetzung und Evaluation einer kommunalen und systemübergreifenden Gesundheitsförderungsstrategie<br><a href="#">Ullrich Böttinger</a> , <a href="#">Katharina Rauh</a> , <a href="#">Laura Kassel</a> |
| 9.40 - 10.00  | 133 | Entwicklung eines lebensphasenübergreifenden integrierten Handlungskonzepts zur Primärprävention durch den ÖGD<br><a href="#">Rolf Reul</a> , <a href="#">Birgit Wollenberg</a>   |
| 10.00 - 10.30 |     | Moderierte Diskussion mit den Referenten: Prävention gemeinsam umsetzen<br><a href="#">Bertram Szagun</a> , <a href="#">Ullrich Böttinger</a> , <a href="#">Rolf Reul</a>   |

Mittwoch, 3. Mai 2017

**Vorträge**Großer Hörsaal  
LGL**9.00 - 10.30****FT 1: Freie Themen - Umwelt und Gesundheit**

Vorsitz: Ursel Heudorf, Stephan Böse-O'Reilly

- |               |     |   |
|---------------|-----|---|
| 9.00 - 9.20   | 158 | Fluglärm und Gesundheit – Ergebnisse epidemiologischer Studien seit 2008<br><a href="#">Katrin Steul</a> , <a href="#">Ursel Heudorf</a>  |
| 9.20 - 9.40   | 212 | Co-benefits für die öffentliche Gesundheit durch Klimaschutzmaßnahmen<br><a href="#">Julia Gogolewska</a>   |
| 9.40 - 10.00  | 194 | „Wasserspiele“ im öffentlichen Raum - Herausforderung für die Wasserhygiene ?<br><a href="#">Stefan Brockmann</a> , <a href="#">Christa Holder</a> , <a href="#">Albert Karras</a> , <a href="#">Britta Knorr</a>   |
| 10.00 - 10.20 | 61  | Abschätzung einer möglichen Belastung der Anwohner durch quecksilberkontaminierte Böden: Ein Beispiel aus der Schweiz<br><a href="#">David Imo</a> , <a href="#">Rudolf Schierl</a> , <a href="#">Stefanie Muff</a> , <a href="#">Katarzyna Byber</a> , <a href="#">Christine Hitzke</a> , <a href="#">Matthias Bopp</a> , <a href="#">Marion Maggi-Beba</a> , <a href="#">Stephan Böse-O'Reilly</a> , <a href="#">Leonhard Held</a> , <a href="#">Holger Dressel</a> |

**Vorträge**Veranstaltungssaal  
IC**9.00 - 10.30****FT 2: Infektionsschutz - Freie Themen 1**

Vorsitz: Bernhard Bornhofen, Jürgen Rissland

- |               |    |  |
|---------------|----|--|
| 9.00 - 9.15   | 28 | Clostridienassoziierte Letalität in München 2013-2016<br><a href="#">Sabine Gleich</a> , <a href="#">Bertrand Hirl</a>   |
| 9.15 - 9.30   | 33 | Ambulante Wohngemeinschaften der außerklinischen Intensivpflege - Ergebnisse und Rückschlüsse aus einer Schwerpunktüberprüfung 2015/2016 im Stadtgebiet München<br><a href="#">Leila Horvath</a> , <a href="#">Sabine Gleich</a> , <a href="#">Doris Böhm</a>  |
| 9.30 - 9.45   | 34 | Reinigung und Flächendesinfektion in Altenpflegeeinrichtungen 2016 – Ergebnisse einer aktuellen Erhebung und deren Bedeutung in Zeiten von MRE und C. difficile<br><a href="#">Silke Hildebrandt</a> , <a href="#">Margit Schneider</a> , <a href="#">Sabine Gleich</a>  |
| 9.45 - 10.00  | 47 | Neukonzeption eines MRE-Netzwerks durch Partizipation - vom Top-down zum Bottom-up Ansatz<br><a href="#">Britta Knorr</a> , <a href="#">Tobias Kößler</a> , <a href="#">Ingeborg Hübner-Zimmermann</a> , <a href="#">Johanna Kleist</a> , <a href="#">Nadja Oster</a> , <a href="#">Peter Schäfer</a> , <a href="#">Thomas Bienert</a> , <a href="#">Rainer Schwertz</a> |
| 10.00 - 10.15 | 60 | Infektionshygienische Überwachung von High-Risk Heilpraktikerpraxen - Ergebnisse und Konsequenzen<br><a href="#">Sibylle Viehöver</a> , <a href="#">Susanne Jamil</a> , <a href="#">Sabine Gleich</a>  |
| 10.15 - 10.30 | 79 | Norovirus-Gastroenteritis in Altenpflegeheimen und Kindertagesstätten: Erkenntnisse aus der Statistik eines Gesundheitsamts<br><a href="#">Friedrich Hofmann</a> , <a href="#">Martina Michaelis</a> , <a href="#">Ulrich Stößel</a>   |

Mittwoch, 3. Mai 2017

**Vorträge**

Kleiner Hörsaal  
LGL

**9.00 - 10.30**

**FT 3: Freie Themen - ÖGD**

Vorsitz: Birgit Künanz, Gottfried Roller

- |               |     |  |
|---------------|-----|--|
| 9.00 – 9.15   |     | ABAS Beschluss 610: Schutzmaßnahmen bei hochpathogenen Krankheitsserregern für den ÖGD<br><a href="#">Siegfried Ippisch</a>  |
| 9.15 – 9.30   | 96  | Aufgabenpriorisierung im Gesundheitsamt: Welchen Beitrag kann ein Beteiligungshaushaltsverfahren hierzu leisten?<br><a href="#">Nadja Oster</a> , <a href="#">Carsten Brueggemeier</a> , <a href="#">Holger Kairies</a> , <a href="#">Kathrin Heinrich</a> , <a href="#">Peter Schäfer</a> |
| 9.30 – 9.45   | 141 | Gesundheit für alle! – eine zentrale Aufgabe der Sozialen Arbeit im Öffentlichen Gesundheitsdienst des Freistaates Bayern – niedergelegt in ihrem Leitbild vom Februar 2015<br><a href="#">Luitgard Kern</a>   |
| 9.45 – 10.00  | 174 | PJ im Gesundheitsamt - ein Erfahrungsbericht nach drei Jahren und ein möglicher Weg zur Personalgewinnung für das öffentliche Gesundheitswesen<br><a href="#">Kathrin Pientka</a> , <a href="#">René Gottschalk</a>  |
| 10.00 – 10.15 | 221 | Die Medizinische Untersuchungsstelle der Regierung von Oberbayern stellt sich vor<br><a href="#">Gabriele Ziethé</a>   |

**Vorträge**

Sitzungssaal 2  
BAdW

**9.00 - 10.30**

**FT 4: Freie Themen - Psyche und Gesundheit**

Vorsitz: Georg Walzel, Heiko Heißenbüttel

- |               |     |  |
|---------------|-----|--|
| 9.00 - 9.30   | 173 | „Wie bitte? So wenig Geld für so viel Arbeit?“. Bei wem subjektiv wahrgenommene Einkommensungerechtigkeit unter die Haut geht<br><a href="#">Laura Arnold</a> , <a href="#">Claudia Boscher</a> , <a href="#">Bertram Szagun</a>   |
| 9.30 - 10.00  | 216 | „Psychosoziale Notfallmaßnahmen – Ressource und Auftrag des ÖGD“<br><a href="#">Sabine Rau</a>   |
| 10.00 - 10.30 | 238 | Durchführung einer Gefährdungsbeurteilung zu psychischen Belastungen am Beispiel einer Behörde<br><a href="#">Hedwig Spegel</a> , <a href="#">Markus Schick</a> , <a href="#">Christine Müller</a> , <a href="#">Caroline Herr</a> |

Mittwoch, 3. Mai 2017

**Eröffnung und  
Grußworte****11.00 - 12.45**

**Herkulesaal, Residenz**  
**Kongress „Gesundheit für alle“: Eröffnung und Grußworte**  
 Moderation: Dietmar Gaiser

[Zugang ohne vorherige Registrierung möglich.]

„Gesundheit für alle“ - dieses „alte“ Motto der Weltgesundheitsorganisation gewinnt wieder an Aktualität. Der Öffentliche Gesundheitsdienst steht vor der Aufgabe, neue Bevölkerungsgruppen zu integrieren, soziale Ausgrenzung zu vermeiden und dabei bevölkerungsorientiert vorzugehen. Die Handlungsfelder umfassen vor allem Hygiene, Umweltmedizin und Prävention, Infektionsschutz und Kindergesundheit. „Gesundheit für alle“ spiegelt sich aber auch im Gutachtenwesen wider und erfährt zunehmend eine große Bedeutung in der Gesundheitsberichterstattung.

11.00 - 11.05

Kongresseröffnung  
 Andreas Zapf, Präsident des Bayerischen Landesamtes für Gesundheit und Lebensmittelsicherheit

11.05 - 11.35

Grußwort BMG  
 Lutz Stroppe, Staatssekretär im Bundesministerium für Gesundheit

11.35 - 11.55

Grußwort StMGP  
 Melanie Huml MdL, Bayerische Staatsministerin für Gesundheit und Pflege

11.55. - 12.45

Moderierte Runde: „Gesundheit für alle“ – welchen Beitrag leistet wer?  
 Es diskutieren unter der Moderation des Fernsehjournalisten Dietmar Gaiser:  
 Lutz Stroppe (BMG), Melanie Huml MdL (StMGP), Ute Teichert (BVÖGD), Michael Schäfer (BZÖG), Caroline Herr (GHUP), Andreas Zapf (LGL), Stephanie Jacobs (Landeshautstadt München)

**12.45 - 13.15**

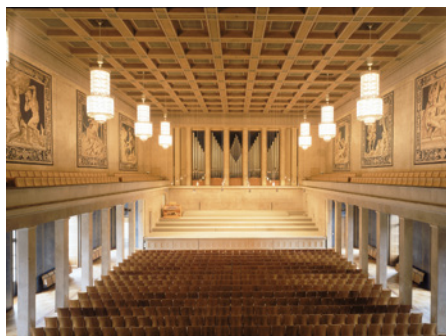
**Herkulesaal, Residenz**  
**PV 1: Verleihung der Johann-Peter-Frank-Medaille**  
 Moderation: Ute Teichert

12.45 - 13.00

Laudatio  
 Alexander Friedrich

13.00 - 13.15

Ansprache des Preisträgers/der Preisträgerin



© Bayerische  
 Schlösserver-  
 waltung,  
 www.schloesser.  
 bayern.de

Mittwoch, 3. Mai 2017

**Vorträge**

Max-Joseph-Saal  
Residenz

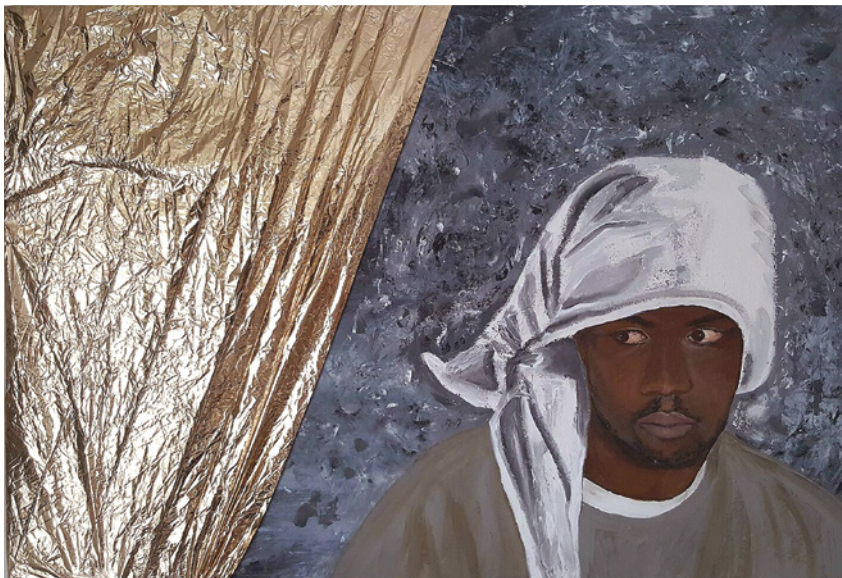
**13.15 - 14.45**

**KJGD 2: Aus dem KJGD für den KJGD**

Vorsitz: Gabriele Trost-Brinkhues, Michaela Behr

- |               |     |  |
|---------------|-----|--|
| 13.15 - 13.35 | 18  | Der Brandenburger Leitfaden zur Früherkennung von Gewalt gegen Kinder und Jugendliche: Epidemiologie, Fallmanagement und Hilfesysteme<br><a href="#">Gabriele Ellsäßer</a>               |
| 13.35 - 13.45 |     | Gesundheitsuntersuchung in Grundschulen: BMG Modell-Projekt GrundGesund<br><a href="#">Birgit Babitsch</a>   |
| 13.45 - 14.15 | 148 | TIPP TAPP-Gesund ins Leben wird Teil der Langzeitstudie BRISE in der Stadtgemeinde Bremen<br><a href="#">Gabriele Sadowski</a>   |
| 14.15 - 14.35 | 19  | Eignet sich die Einschulungsuntersuchung, um ein Stillmonitoring zu etablieren?<br><a href="#">Gabriele Ellsäßer</a> , <a href="#">Sandra Gottschalk</a> , <a href="#">Thomas Mandel</a> |
| 14.35 - 14.45 |     | Ein anderer Blickwinkel - Kunstaussstellung/ Vortrag dt.engl.<br><a href="#">Heike Theilmann</a>   |

Hinweis: Die Kunstaussstellung „Ein anderer Blickwinkel“ kann während des Kongresses in der Ständigen Fachausstellung des LGL besucht werden.



© Heike Theilmann

Mittwoch, 3. Mai 2017

## Vorträge

Plenarsaal  
BADW

14.00 - 15.30

**Plenum 1A: Forschungsprojekt "Der ÖGD in der Zeit des Nationalsozialismus in den damaligen Ländern Württemberg und Thüringen": Teil 1 - Darstellung der Projektergebnisse und Folgen daraus**

Vorsitz: Johannes Nießen, Thomas Menn

**Hintergrund:** Zu den Aufgaben des Öffentlichen Gesundheitsdienstes (ÖGD) gehört Gesundheit zu schützen, Gesundheit zu fördern/Krankheit zu verhindern, gesundheitliche Versorgung zu steuern sowie verschiedene sozialmedizinisch-gutachterliche und sozialkompensatorische Aufgabenfelder. Konkrete Formen des Missbrauchs des ÖGD während der Unrechtsherrschaft des Nationalsozialismus in Deutschland wurden in einem vom Bundesministerium für Gesundheit geförderten und vom BVÖGD unterstützten Projekt der Charité Universitätsmedizin Berlin historisch für die Länder Thüringen und Württemberg erforscht. Die vorgestellten Ergebnisse werden mit Forschungsergebnissen aus Bayern im Rahmen einer Diskussionsrunde ergänzt.

14.00 - 14.30

Der öffentliche Gesundheitsdienst im Nationalsozialismus und nach 1945: Kontinuitäten und Diskontinuitäten. Württemberg und Thüringen im Vergleich

Sabine Schleiermacher

14.30 - 15.00

Thüringische und württembergische Amtsärzte im Nationalsozialismus. Beispiele zu Handlungsspielräumen in einem politisierten Beruf

Sven Kinas

15.00 - 15.30

Moderierte Diskussion

Sabine Schleiermacher, Sven Kinas, Johannes Donhauser



© Heike Theilmann



Mittwoch, 3. Mai 2017

**Vorträge**

Plenarsaal  
BAdW

**16.00 - 17.30**

**Plenum 1B: Forschungsprojekt "Der ÖGD in der Zeit des Nationalsozialismus in den damaligen Ländern Württemberg und Thüringen": Teil 2 - Folgerungen für den ÖGD heute**  
Vorsitz: Johannes Nießen, Manfred Wildner

**Hintergrund:** Zu den Aufgaben des Öffentlichen Gesundheitsdienstes (ÖGD) gehört Gesundheit zu schützen, Gesundheit zu fördern/Krankheit zu verhindern, gesundheitliche Versorgung zu steuern sowie verschiedene sozialmedizinisch-gutachterliche und sozialkompensatorische Aufgabenfelder. Ausgehend von Beispielen des Missbrauchs des ÖGD für die verbrecherischen Ziele des Nationalsozialismus werden Folgerungen für heute gezogen.

Diese Folgerungen betreffen die Tätigkeiten des ÖGD im Spannungsfeld von striktem Verwaltungsvollzug und partizipativ-gestaltendem Verwaltungshandeln. Sie berühren moderne Konzepte wie Transparenz und Accountability, Chancen- und Risikogerechtigkeit sowie den Schutz von Menschenwürde und Menschenrechten im Spannungsverhältnis mit bevölkerungs- bzw. sozialmedizinischen Zielsetzungen.

16.00 - 16.10

Impulsreferat  
[Sabine Schleiermacher](#)

16.10 - 16.20

Public Health Ethik  
[Peter Schröder-Bäck](#)

16.20 - 16.30

ÖGD in kommunaler Verantwortung in den westlichen und östlichen Bundesländern vor und nach 1989  
[Johannes G. Gostomzyk](#)

16.30 - 16.40

Sozialmedizin in den östlichen Bundesländern vor und nach 1989  
[Jens-Uwe Niehoff](#)

16.40 - 16.50

ÖGD in staatlicher Verantwortung: die Landesperspektive  
[Andreas Zapf](#)

16.50 - 17.00

(Zukunfts-)Perspektiven des BVÖGD  
[Ute Teichert](#)

17.00 - 17.30

Moderierte Diskussion  
[Sabine Schleiermacher](#), [Peter Schröder-Bäck](#), [Johannes G. Gostomzyk](#), [Jens-Uwe Niehoff](#), [Andreas Zapf](#), [Ute Teichert](#)



© Heike Theilmann

Mittwoch, 3. Mai 2017

**Vorträge**Prüfungssaal  
OBB**14.00 - 16.00****INF 2: Hygiene im Krankenhaus und Überwachung bei MRE und nosokomialen Infektionen**

Vorsitz: Alexander Friedrich (angefragt), Stefan Brockmann

- |               |     |   |
|---------------|-----|---|
| 14.00 - 14.30 | 44  | Hygienefachpersonal in Krankenhäusern<br><a href="#">Margret Seewald</a> , <a href="#">Gudrun Widders</a>   |
| 14.30 - 14.50 | 52  | 3 and 4 MDR GNB burden of disease in a major hospital in North-East-Germany<br><a href="#">Johannes F. Hallauer</a> , <a href="#">Bojana Grgic</a> , <a href="#">Ulla Holl</a>  |
| 14.50 - 15.20 | 100 | Einflußfaktoren auf die Verschreibung von Antibiotika (EVA) – Eine Erhebung bei niedergelassenen Ärzte in Hessen, 2016<br><a href="#">Angelika Hausemann</a> , <a href="#">Andre Zolg</a> , <a href="#">Ursel Heudorf</a> |
| 15.20 - 15.40 | 118 | Wie erkenne ich bei einer Überwachung der Infektionsstatistik Auffälligkeiten?<br><a href="#">Christine Geffers</a>   |
| 15.40 - 16.00 | 164 | Zertifikat zum Umgang mit MRE<br><a href="#">Sina Bärwolff</a>  |

**Vorträge**Vortragssaal  
MFK**14.00 - 15.30****LGL 1: Prävention – neue Wege und Herausforderungen**

Vorsitz: Gabriela Ziegler, Ulla Verdugo-Raab

- |               |  |  |
|---------------|--|--|
| 14.00 - 14.20 |  | Play Off – die APP für Glückspieler<br><a href="#">Konrad Landgraf</a>                         |
| 14.20 - 14.40 |  | Earaction – die neue App für Jugendliche zur Lärmprävention<br><a href="#">Johannes Kiesel</a> |
| 14.40 - 15.00 |  | Shisha - ein vernachlässigtes Phänomen?<br><a href="#">Hermann Fromme</a>                      |
| 15.00 - 15.20 |  | Tabakprävention – Mission erfüllt oder neue Zielgruppen?<br><a href="#">Anneke Bühler</a>      |

Mittwoch, 3. Mai 2017

**Vorträge**

Großer Hörsaal  
LGL

**14.00 - 15.30**

**UM 1: Humanbiomonitoring**

Vorsitz: Rudolf Schierl, Wolfgang Völkel

- |               |     |  |
|---------------|-----|--|
| 14.00 - 14.20 | 23  | Bedeutung von Humanbiomonitoring im internationalen Kontext: Blei- und Quecksilberbelastungen in Afrika, Asien und Lateinamerika an Beispielen aus dem Gold- und Bleibergbau<br><a href="#">Stephan Böse-O'Reilly</a>                |
| 14.20 - 14.40 | 41  | Bleikonzentrationen im Blut von jugendlichen Luftgewehrschützen<br><a href="#">Rudolf Schierl</a> , <a href="#">Alexandra Grabmann</a> , <a href="#">Hermann Fromme</a> , <a href="#">Thomas Göen</a> , <a href="#">Dennis Nowak</a> |
| 14.40 - 15.00 | 159 | Muttermilchuntersuchungen – neue Substanzen (BAMBI II)<br><a href="#">Bettina Hilger</a> , <a href="#">Nora Janitzki</a> , <a href="#">Wolfgang Völkel</a> , <a href="#">Hermann Fromme</a>  |
| 15.00 - 15.20 | 129 | HBM auf Weichmacher<br><a href="#">Wolfgang Völkel</a>   |

**Vorträge**

Prüfungssaal  
OBB

**16.15 - 17.30**

**INF 3: Hygiene in Einrichtungen**

Vorsitz: Bernhard Bornhofen, Gudrun Widders

- |               |     |   |
|---------------|-----|---|
| 16.15 - 16.35 | 43  | Infektionsschutz in Gemeinschaftsunterkünften für Flüchtlinge, eine Auswertung im Rhein-Neckar-Kreis<br><a href="#">Sebastian Schumacher</a> , <a href="#">Andreas Welker</a> , <a href="#">Britta Knorr</a> , <a href="#">Rainer Schwertz</a>  |
| 16.35 - 16.55 | 94  | Ein Jahr Untersuchungen nach § 62 Asylverfahrensgesetz durch das Gesundheitsamt Mannheim: Ergebnisse des Tuberkuloscreenings bei 13.327 erwachsenen Flüchtlingen<br><a href="#">Hamzah Zaid Ali Al-Towayti</a> , <a href="#">Nadja Oster</a> , <a href="#">Anna Preziosi</a> , <a href="#">Isabell Bukowski</a> , <a href="#">Sophie Eisenmann</a> , <a href="#">Michael Albert</a> , <a href="#">Peter Schäfer</a> |
| 16.55 - 17.10 | 95  | „Hygiene in Tattooing Services“ - Was wird die kommende Europäische Norm für die Überwachung von Tattoo-Studios bringen?<br><a href="#">Stefan Brockmann</a> , <a href="#">Ralf Dieckmann</a> , <a href="#">Bertram Geisel</a>  |
| 17.10 - 17.30 | 103 | Hygiene in der Zahnarztpraxis – Ergebnisse der Begehungen in Frankfurt am Main, 2016<br><a href="#">Angelika Hausemann</a> , <a href="#">Hans Hofmann</a> , <a href="#">Ulla Otto</a> , <a href="#">Ursel Heudorf</a>   |

Mittwoch, 3. Mai 2017

**Kongress**

**10.00 - 11.00**

Sitzungssaal 1, BAdW  
**PK: Pressekonferenz**

Nur geladene Teilnehmer

**Versamm-  
lungen**

**12.30 - 14.00**

Raum 130, LGL  
**S&T LÄK: Treffen der Delegierten der Landesärztekammern**  
Leitung: Birgit Künanz, Petra Albrecht

Austausch von Kolleginnen und Kollegen, die in den einzelnen Landes-  
ärztekammern aktiv sind.

Mittwoch, 3. Mai 2017

**Rahmen-  
programm**

**19.00 – ca.  
21.00**

**Hubertussaal, Schloss Nymphenburg  
Staatsempfang**

Der Bayerische Ministerpräsident, vertreten durch die Bayerische Staatsministerin für Gesundheit und Pflege Melanie Huml MdL, beehrt sich, aus Anlass des Kongresses „Gesundheit für alle“ zu einem Empfang am Mittwoch, 3.5.2017, 19:00 Uhr in den Hubertussaal des Schloss Nymphenburg einzuladen.



© Konrad Rainer, Bayerische Schlösserverwaltung [www.schloesser.bayern.de](http://www.schloesser.bayern.de)

**ab 21.00**

**Hofgarten, Gasthof „Zum Franziskaner“  
Ausklingen des Abends (offene Teilnahme)**  
Adresse: Residenzstr. 9, 80333 München

Wissenschaftliches Programm - Donnerstag, 4. Mai 2017

**Kongress****8.00 – 18.30**

Foyer, LGL

**R&A: Registrierung und Anmeldung**

[Anmeldungen auf Rechnung, keine Barzahlung, keine Kartenzahlung an der Tageskasse]

**Vorträge**Plenarsaal  
BAdW**9.00 – 10.30****UM 2: Wasserhygiene**

Vorsitz: Gerhard Hauk, Roland Schmid

- |               |     |  |
|---------------|-----|--|
| 9.00 – 9.30   | 24  | Trinkwasser-Qualitäts-Monitoring am Gesundheitsamt<br><a href="#">Roland Schmid</a>              |
| 9.30 – 10.00  |     | Chromat im Trinkwasser<br><a href="#">Wilhelm Dicke</a>  |
| 10.00 – 10.30 | 149 | Hygiene-Aspekte bei Schwimmteichanlagen (Kleinbadeteiche)<br><a href="#">Inés Maria Rohlfing</a> |

**Vorträge**Max-Joseph-Saal  
Residenz**8.45 – 10.30****KJGD 3: Der KJGD – ein starker Partner in der Versorgung für alle**

Vorsitz: Regine Bresler, Michaela Behr

- |               |     |  |
|---------------|-----|--|
| 8.45 – 9.00   | 156 | Dein Ticket zur J1<br><a href="#">Uta Nennstiel-Ratzel</a> , <a href="#">Alexander Beck</a> , <a href="#">Tobias Marcellus Huber</a> , <a href="#">Gabriele Hölscher</a>   |
| 9.00 – 9.30   | 232 | Gesundheits- und Entwicklungsscreening im Kindergartenalter – GESiK<br><a href="#">Uta Nennstiel-Ratzel</a> , <a href="#">Gabriele Hölscher</a> , <a href="#">Gabriele Morlock</a> , <a href="#">Irene Bauer</a> , <a href="#">Alexandra Hachmeister</a> , <a href="#">Thomas Schneider</a> , <a href="#">Manfred Wildner</a> , <a href="#">Andreas Zapf</a> , <a href="#">Manja Zimmermann</a> , <a href="#">Wolfgang Hierl</a> |
| 9.30 – 10.00  | 228 | Schulärztliche Stellungnahmen zum Schulbeginn (SEU) im Ländervergleich<br><a href="#">Gabriele Trost-Brinkhues</a>   |
| 10.00 – 10.30 | 225 | School nurse – Modellprojekt in den Bundesländern Brandenburg und Hessen - Aktueller Stand der fachlichen Begleitung durch den KJGD in Brandenburg<br><a href="#">Gabriele Ellsäßer</a> , <a href="#">Angela Basekow</a>   |

Donnerstag, 4. Mai 2017

**Vorträge**

Prüfungssaal  
OBB

**9.00 – 10.30**

**INF 4: Molekulare Typisierungsverfahren (NGS) in Public Health**

Vorsitz: Andreas Sing, Nikolaus Ackermann

- |               |     |  |
|---------------|-----|--|
| 9.00 – 9.20   | 32  | Molekulare Epidemiologie toxigener Corynebacterium diphtheriae Infektionen in Deutschland (Epidemiological analysis of toxigenic Corynebacterium diphtheriae infections in Germany using molecular typing methods)<br><a href="#">Anja Berger</a> , <a href="#">Dominik M. Meinel</a> , <a href="#">Durdica Marosevic</a> , <a href="#">Regina Konrad</a> , <a href="#">Adrian Egli</a> , <a href="#">Andreas Sing</a> |
| 9.20 – 9.40   | 122 | Vorkommen von Salmonella Enteritidis in Bayern<br><a href="#">Stefan Hörmansdorfer</a> , <a href="#">Anja Berger</a> , <a href="#">Regina Konrad</a> , <a href="#">Durdica Marosevic</a> , <a href="#">Wolfgang Rabsch</a> , <a href="#">Andreas Sing</a>  |
| 9.40 – 10.10  | 170 | Masern-Genotypisierung in Bayern<br><a href="#">Durdica Marosevic</a> , <a href="#">Nikolaus Ackermann</a> , <a href="#">Gabriele Rieder</a> , <a href="#">Ute Eberle</a> , <a href="#">Bianca Treis</a> , <a href="#">Andreas Sing</a>  |
| 10.10 – 10.30 |     | Genombasierte Diagnostik bei der Tuberkulose – Möglichkeiten und Herausforderungen<br><a href="#">Stefan Niemann</a>   |

**Vorträge**

Vortragssaal  
MFK

**9.00 – 10.30**

**GBE&P 2: Prävention steuern durch Gesundheitsberichterstattung**

Vorsitz: Martina Enke, Joseph Kuhn

- |               |     |   |
|---------------|-----|---|
| 9.00 – 9.20   | 119 | Aufbau einer Präventionsberichterstattung in Bayern – Konzept und erste Produkte<br><a href="#">Veronika Reising</a> , <a href="#">Joseph Kuhn</a> , <a href="#">Franziska Poppe</a> , <a href="#">Wolfgang H. Caselmann</a>                              |
| 9.20 – 9.40   | 160 | Wie aus Daten Taten werden können: Einfluss der Gesundheitsberichterstattung auf das Agenda Setting<br><a href="#">Julia Zahren</a>   |
| 9.40 – 10.00  | 145 | „Gesundheit für alle! – Bedarfsorientierte Entwicklung einer regionalen Gesundheitsstrategie“: Vorgehen im Rahmen des Projektes Gesundheitsregionplus Erlangen-Höchststadt & Erlangen<br><a href="#">Zsuzsanna Majzik</a> , <a href="#">Luitgard Kern</a> |
| 10.00 – 10.20 | 35  | Langzeitzeitevaluation komplexer Interventionen quartiersbezogener Gesundheitsförderung und Prävention - Eine Untersuchung von Gemeindekapazitäten 10 Jahre nach Beginn des Programms 'Lenzgesund'<br><a href="#">Waldemar Süß</a>                        |

Donnerstag, 4. Mai 2017

**Vorträge**Großer Hörsaal  
LGL**9.00 – 10.30****AÄD 2: Beamtenrechtliche Begutachtung**

Vorsitz: Dorothee Meissner

- |               |     |   |
|---------------|-----|---|
| 9.00 – 9.30   | 130 | Dienst(un)fähigkeitsuntersuchung – Neues aus der Rechtsprechung?<br><a href="#">Reinhard Rieger</a>   |
| 9.30 – 10.00  | 76  | Leitfaden zur amtsärztlichen Begutachtung psychischer Erkrankungen im Beamtenrecht<br><a href="#">Kathrin Brower-Rabinowitsch</a>                                     |
| 10.00 – 10.30 | 49  | MINI-ICF-Rating bei psychischen Erkrankungen: Anwendungen im Rahmen der amtsärztlichen Begutachtung zur Frage der Dienstfähigkeit<br><a href="#">Christiane Edler</a> |

**Vorträge**Veranstaltungssaal  
IC**9.00 – 12.00****ZM 1: Zahnmedizin 1**

Vorsitz: Claudia Sauerland, Cornelia Wempe

- |               |     |   |
|---------------|-----|---|
| 9.00 – 9.30   | 250 | Karieserfahrung bei 6- bis 17jährigen Förderschülern des Rhein-Erft-Kreises<br><a href="#">Peter Schmidt</a> , <a href="#">Pantelis Petrakakis</a> , <a href="#">Andreas G. Schulte</a> |
| 9.30 – 10.00  | 135 | Zahngesundheit und Sozialstatus - Ergebnisse einer schulzahnärztlichen Untersuchung Bremer Erstklässler<br><a href="#">Folke Becker</a> , <a href="#">Günter Tempel</a>                 |
| 10.00 – 10.15 |     | Diskussion  |
| 10.15 – 10.45 |     | Pause   |
| 10.45 – 11.15 | 246 | Röntgendiagnostik im Kindes- und Jugendalter<br><a href="#">Jan Kühnisch</a>  |
| 11.15 – 11.45 | 243 | Bivariate Zusammenhangsmaße für zahnärztliche Untersuchungsdaten<br><a href="#">Michael Herzog</a> , <a href="#">Pantelis Petrakakis</a> , <a href="#">Rafael Weißbach</a>              |
| 11.45 – 12.00 |     | Diskussion  |



Donnerstag, 4. Mai 2017

**Vorträge**Sitzungssaal 1  
BAdW**9.00 – 10.30****FT 5: Freie Themen - Versorgung 1**

Vorsitz: Stefan Schweitzer, Thomas Ewert

- |               |    |  |
|---------------|----|--|
| 9.00 – 9.15   | 27 | Fentanyl-Verordnungen im Zusammenhang mit Drogenmissbrauch und Drogentodesfällen 2015 in München<br><a href="#">Sabine Drubba</a> , <a href="#">Stefan Schweitzer</a> , <a href="#">Randolph Penning</a> , <a href="#">Matthias Graw</a> , <a href="#">Inga Sinicina</a> , <a href="#">Sabine Gleich</a>                                       |
| 9.15 – 9.30   | 50 | Weiterentwicklung vertragsärztlicher Versorgung auf kommunaler Ebene im Spannungsfeld zwischen Fordern und Fördern<br><a href="#">Gunnar Geuter</a> , <a href="#">Natascha Raible</a> , <a href="#">Thomas Ewert</a>   |
| 9.30 – 9.45   | 53 | Innovative medizinische Versorgungskonzepte (IMV) in Bayern – Zwischenbilanz und Weiterentwicklung der Förderrichtlinie IMV<br><a href="#">Natascha Raible</a> , <a href="#">Elzbieta Voigtländer</a> , <a href="#">Thomas Ewert</a>   |
| 9.45 – 10.00  | 55 | Die Rolle der Internationalen Klassifikation der Funktionsfähigkeit, Behinderung und Gesundheit (ICF) der WHO in der deutschen Sozialgesetzgebung.<br><a href="#">Thomas Ewert</a> , <a href="#">Petra Nölp</a>  |
| 10.00 – 10.15 | 69 | Aufbau von Netzwerkstrukturen für das regionale Gesundheitsmanagement. Ein Fortschrittbericht aus den GesundheitsregionenPLUS in Bayern.<br><a href="#">Malte Bödeker</a> , <a href="#">Timo Deiters</a> , <a href="#">Albert Eicher</a> , <a href="#">Alfons Holleder</a> , <a href="#">Florian Pfister</a> , <a href="#">Manfred Wildner</a> |

**Vorträge**Kleiner Hörsaal  
LGL**9.00 – 10.30****FT 6: Infektionsschutz - Freie Themen 2**

Vorsitz: René Gottschalk, Wolfgang Hierl

- |               |     |  |
|---------------|-----|--|
| 9.00 – 9.15   | 83  | Überwachung der Infektionshygiene in Tattoo- und Piercing-Studios – Erfahrungen eines Gesundheitsamtes<br><a href="#">Martin Küfer</a> , <a href="#">Beate Sauer</a> , <a href="#">Christian Nikolov</a> , <a href="#">Oliver Negele</a>   |
| 9.15 – 9.35   | 105 | Kommunaler Infektionsgesundheitsbericht: Lassen sich hieraus Handlungsbedarfe ableiten?<br><a href="#">Nadja Oster</a> , <a href="#">Florian Karpa</a> , <a href="#">Daniel Heinen</a> , <a href="#">Rudolf Helble</a> , <a href="#">Marion Böhmer</a> , <a href="#">Peter Schäfer</a> |
| 9.35 – 9.50   | 142 | Diagnostik sexuell übertragbarer Infektionen bei Männern, die Sex mit Männern haben, im Gesundheitsamt Bremen<br><a href="#">Felicitas Jung</a>  |
| 9.50 – 10.10  | 196 | Maßnahmenplan für multiresistente gramnegative Erreger (MRGN) in Gesundheits-/ Pflege- und Betreuungseinrichtungen<br><a href="#">Karin Bitterwolf</a>   |
| 10.10 – 10.30 | 237 | Erhebung des Ausmaßes der dem ÖGD gemeldeten Fälle von Skabies in Deutschland im Jahr 2016<br><a href="#">Raskit Lachmann</a>  |

Donnerstag, 4. Mai 2017

**Poster-  
sessions**Sitzungssaal 2  
BAdW**10.00 – 10.30****PSY P: Postersession "Psychiatrie"**

Vorsitz: Heiko Heißenbüttel

- |               |     |   |
|---------------|-----|---|
| 10.00 – 10.06 | 75  | Psychische Gesundheit in europäischen Großstädten: Projekt UPHINE – Urban Public Health in Europe<br><a href="#">Inga Beig</a> , <a href="#">Sylke Dobat</a> , <a href="#">Matthias Roos</a> , <a href="#">Christiane Schlang</a> , <a href="#">Peter Waterstraat</a> |
| 10.06 – 10.12 | 90  | Psychosoziale Betreuung arbeitsloser Menschen mit Vermittlungshemmnissen - eine kommunale Aufgabe<br><a href="#">Andrea Melville-Drewes</a> , <a href="#">Klaus Göbels</a>  |
| 10.12 – 10.18 | 54  | Leben in Erfurt mit psychischer Erkrankung im Alter - Ergebnisse des Gerontopsychiatrieberichtes 2015<br><a href="#">Franziska Alff</a>   |
| 10.18 – 10.24 | 178 | Determining the Mental Health & Psycho-Social Needs of a Refugee Population in Pforzheim/Enzkries: First Results<br><a href="#">Janine Benson-Martin</a> , <a href="#">Angelika Edwards</a> , <a href="#">Brigitte Joggerst</a>                                       |
| 10.24 – 10.30 | 124 | Tatort Arbeitsplatz – Welche Unterstützung benötigen Beschäftigte nach Übergriffen?<br><a href="#">Gisela Zurek</a> , <a href="#">Ulrich Pasch</a> , <a href="#">Klaus Göbels</a>   |

Donnerstag, 4. Mai 2017

**Vorträge**

Plenarsaal  
BAdW

**11.00 – 12.30**

**Plenum 2: (Mehr) Gesundheit für alle im 21. Jahrhundert**

Vorsitz: Alisa Weber, Elke Bruns-Philipps

**Hintergrund:** Die Forderung „(Mehr) Gesundheit für alle“ verbindet zwei wichtige Public Health-Ziele miteinander: das Streben nach einem weiteren Zugewinn an Gesundheit und den Anspruch einer fairen Verteilung dieses Zugewinns unter Beteiligung aller Bevölkerungsgruppen. Wie lassen sich diese Ansprüche in der Komplexität moderner Gesellschaft einlösen? Welche gesundheitliche Konsequenzen hat Armut heute, welche Lebensräume gilt es wie zu gestalten, was bedeuten Klimawandel und (Welt-)Risikogesellschaft?

11.00 - 11.20

Armut und seelische Gesundheit

[Thomas Götz](#)

11.20 - 11.40

Menschliche Lebensräume: Urban Health

[Susanne Moebus](#)

11.40 - 12.00

217

Klimawandel und Gesundheit: Perspektive Deutschland

[Hans-Guido Mücke](#)

12.00 – 12.30

Moderierte Podiumsdiskussion

[Thomas Götz](#), [Susanne Moebus](#), [Hans-Guido Mücke](#)



© Heike Theilmann

Donnerstag, 4. Mai 2017

**Vorträge**Soldner-Saal  
LDBV**11.00 – 12.30****UM 3: Luftbelastung 1**

Vorsitz: Thomas Lahrz, Hermann Fromme

- |               |     |   |
|---------------|-----|---|
| 11.00 – 11.30 | 163 | Benzol im Bereich von Tankstellen<br>Ludwig Fembacher, Martin Horn, Hermann Fromme  |
| 11.30 – 12.00 | 151 | LUPE-5 Luftqualität in Schulklassenräumen im Anschluss an energetische Sanierungen<br>Thomas Lahrz, Detlef Kadler, Hermann Fromme |
| 12.00 – 12.30 | 113 | Asbest – Vorkommen – Bedeutung – Prävention in der allgemeinen Bevölkerung<br>Knut Berlin, Wolfgang Völkel, Hermann Fromme        |

**Poster-  
sessions**Max-Joseph-Saal  
Residenz**13.00 – 14.15****KJGD 4: Postersession "Kinder- und  
Jugendgesundheitsdienst"**

Vorsitz: Ingrid Carl, Claudia Korebrits

- |               |     |   |
|---------------|-----|---|
| 13.00 – 13.07 | 22  | Qualitätsmanagement (QM) in der Gesundheitsuntersuchung zur Einschulung in der Landeshauptstadt München<br>Anna Franz, Kathrin Martignoni, Anna Meyer-Borgstädt, Gisela Benninger, Monika Reincke   |
| 13.07 – 13.14 | 38  | Impflückenschließung in Schulen am Ende der Sekundarstufe I<br>Michael Hable, Beate Wetzel, Viola Richter   |
| 13.14 – 13.21 | 68  | Migrationshintergrund: Widerspiegelung der sozialen/kulturellen Integration oder Abbildung eines soziodemografischen Merkmals? Welche Definition des Migrationshintergrundes hat für die Beurteilung der Ergebnisse aus der Schuleingangsuntersuchung größere Relevanz?<br>Gabriele Hölscher, ThuGiang Le Thi, Annette Heißenhuber, Caroline Herr, Uta Nennstiel-Ratzel |
| 13.21 – 13.28 | 161 | Frühe Hilfen für Schwangere an der Schwangerschaftsberatungsstelle der Landeshauptstadt München<br>Werner Schimana, Sabine Gerl, Martina Gratzl   |
| 13.28 – 13.35 | 179 | Wahrnehmungen, Einstellung, Verhalten und Akzeptanz bezüglich Impfungen bei Allgemeinmedizinern sowie Kinder- und Jugendärzten in Baden Württemberg, 2016<br>Nobila Ouédraogo, Günter Pfaff, Elisabeth Aichinger  |
| 13.35 – 13.42 | 185 | Schulärztliche Untersuchungen von Seiteneinsteigenden in Nordrhein-Westfalen<br>Klaus Simon   |
| 13.42 – 13.49 | 190 | Kopfschmerzen bei Kindern in Sachsen-Anhalt: Häufigkeit nach Elternauskunft und Selbstauskunft und assoziierte Untersuchungs- und Befragungsbefunde<br>Goetz Wahl, Mildred Bormann, Kerstin Böse, Lutz Gräfe, Matthias Julien   |

- |               |     |  |
|---------------|-----|--|
| 13.19 – 13.56 | 166 | Unterschiedliche Muster von asthmatischen Atemweggeräuschen (Giemen) bei Vorschulkindern: Einflussfaktoren, Versorgung und Stadt-/Land-Unterschiede<br><a href="#">Susanne Kutzora</a> , <a href="#">Alisa Weber</a> , <a href="#">Lana Hendrowarsito</a> , <a href="#">Uta Nennstiel-Ratzel</a> , <a href="#">Erika von Mutius</a> , <a href="#">Caroline Herr</a> , <a href="#">Stefanie Heinze</a>  |
| 13.56 – 14.03 | 191 | Nationale Lenkungsgruppe Impfen (NaLI) nimmt Arbeit auf – erste Arbeitsgruppen beschlossen<br><a href="#">Christine Brenninkmeyer</a> , <a href="#">Maria-Sabine Ludwig</a> , <a href="#">Sonja Speiser</a> , <a href="#">Uta Nennstiel-Ratzel</a> , <a href="#">Gabriele Hölscher</a> , <a href="#">Fabian Feil</a> , <a href="#">Claudia Schröder</a> , <a href="#">Bernhard Liebl</a> , <a href="#">Andreas Zapf</a>  |
| 14.03 – 14.10 | 211 | „Bayerische Impfoffensive gegen Masern“ – Impfaufklärung bei Studenten an drei bayerischen Universitäten<br><a href="#">Sonja Speiser</a> , <a href="#">Maria-Sabine Ludwig</a> , <a href="#">Christine Brenninkmeyer</a> , <a href="#">Uta Nennstiel-Ratzel</a> , <a href="#">Christina Klinc</a> , <a href="#">Helen Kalies</a> , <a href="#">Richela Fischer</a> , <a href="#">Wolfgang Hierl</a> , <a href="#">Bernhard Liebl</a> , <a href="#">Andreas Zapf</a> |

**Poster-sessions**

Prüfungssaal  
OBB

**14.00 – 15.30**

**INF 5: Postersession "Infektionsschutz"**  
Vorsitz: [N. N.](#), [Stefan Brockmann](#)

- |               |     |  |
|---------------|-----|--|
| 14.00 – 14.06 | 14  | Influenza vaccination and infection rates among health care workers: Results of a survey from a German university hospital, 2014 / 2015<br><a href="#">Marc Hagemeister</a> , <a href="#">Nina Stock</a> , <a href="#">Ulrich Vogel</a>  |
| 14.06 – 14.12 | 157 | Maßnahmen zur Sicherung rationaler Antibiotika-Anwendung in Krankenhäusern, Hessen, 2016<br><a href="#">Anja M. Hauri</a> , <a href="#">Karin Bitterwolf</a> , <a href="#">Bernhard Bornhofen</a>  |
| 14.12 - 14.18 | 155 | Auswirkung der Besiedelung von gesunden Schwangeren und Neugeborenen mit multiresistenten Erregern (MRE) und Staphylococcus aureus (SA) auf die Krankheitskosten<br><a href="#">Alexandra Claudia Adler</a> , <a href="#">Mihai Zamfir</a> , <a href="#">Lana Hendrowarsito</a> , <a href="#">Antchen Dammeyer</a> , <a href="#">Lasse Schomacher</a> , <a href="#">Barbara Karlin</a> , <a href="#">Manuela Franitz</a> , <a href="#">Lilia Nasri</a> , <a href="#">Stefan Hörmansdorfer</a> , <a href="#">Christian Tuschak</a> , <a href="#">Giuseppe Valenza</a> , <a href="#">Thomas Ewert</a> , <a href="#">Wolfgang Hierl</a> , <a href="#">Uta Ochmann</a> , <a href="#">Caroline Herr</a> , <a href="#">Stefanie Heinze</a> |
| 14.18 – 14.24 | 56  | Infektionsschutz in der Kindertagespflege - Qualitätsmanagement im Bereich Infektionsschutz und Hygiene<br><a href="#">Cathrin Cormann-Brammertz</a> , <a href="#">Verena Bochat</a>   |
| 14.24 – 14.30 | 108 | Begehung von invasiven Heilpraktikerpraxen offenbart Hygienemängel<br><a href="#">Veronika Brocke</a> , <a href="#">Jana Fritz</a> , <a href="#">Christa Holder</a> , <a href="#">Martin Eichner</a> , <a href="#">Stefan Brockmann</a>  |
| 14.30 – 14.36 | 67  | Sexuell übertragbare Infektionen bei Männern, die Sex mit Männern haben (MSM): deskriptive Auswertung der Daten aus der MSM-Sprechstunde 2015<br><a href="#">Martina Franzkowiak de Rodriguez</a> , <a href="#">Peter Thülig</a> , <a href="#">Lisa Pierucki</a>   |
| 14.36 – 14.42 | 21  | Verdacht auf Lungenpestkrankung im Flugzeug – Erkenntnisse der IGV Übung 2016 in Düsseldorf<br><a href="#">Klaus Göbels</a> , <a href="#">Frank Sensen</a> , <a href="#">Michael Schäfer</a> , <a href="#">Peter Albers</a> , <a href="#">Holger Roßlan</a> , <a href="#">Thomas Jeziorek</a>  |

- 14.42 – 14.48 46 Ergänzung der Surveillance von Infektionskrankheiten durch Daten aus Notaufnahmen. Das Projekt AKTIN – Herausforderungen und Ausblick  
Felix Greiner, Dominik Brammen, Sabine Blaschke, Bernadett Erdmann, Kirsten Habbinga, Felix Walcher, Armin Baillot, Dagmar Ziehm
- 14.48 – 14.54 117 Aufklärung der epidemiologischen Bedeutung von PCR-basierten EHEC-Labormeldungen nach §7 IfSG (Beispiel einer Zusammenarbeit zwischen klinischen Laboren und ÖGD-Laboren in M-V).  
Elena Demihovska, Tilo Sasse, Gritt Ziems, Martina Littmann
- 14.54 – 15.00 147 Ausbruchmanagement von luftübertragenen Legionellen-Infektionen: ein systematischer Review von Standards und Handlungsrichtlinien  
Pamela R. Matias Garcia, Sandra Walsler, Doris Gerstner, Stefanie Heinze, Caroline Herr
- 15.00 – 15.06 126 Analyse der medizinischen Versorgung von Asylsuchenden im Landkreis Reutlingen  
Marius Notheisen, Stefan Brockmann, Barabara Littmann, Gottfried Roller, Martin Eichner
- 15.06 – 15.12 162 Asyl Erstuntersuchung - und dann?  
Simone Kuttadian, Heidi Cohn
- 15.12 – 15.18 16 Maßgebliche impfpräventable Infektionskrankheiten bei Flüchtlingen in Berlin Spandau  
Dagmar Sissolak, Gudrun Widders
- 15.18 – 15.24 181 Konzept zum Tuberkulosescreening bei unbegleiteten minderjährigen Flüchtlingen (UMFs) - Ein algorithmisches Vorgehen?  
John Paul Fobiwe, Jochen Früh, Ingrid Kunerth
- 15.24 – 15.30 186 Erstuntersuchung unbegleiteter minderjähriger Flüchtlinge - ein bundesweites Lagebild  
Klaas Voss, Susanne Pruskil, Franziska Noll

## Poster- sessions

Vortragssaal  
MFK

### 14.00 – 15.30

#### GBE&P 3: Postersession "Gesundheitsberichterstattung und Prävention"

Vorsitz: Claudia Hornberg, Alisa Weber

- 14.00 – 14.06 137 Die Rolle des ÖGD bei sozialraumorientierter Gesundheitsförderung – Herausforderungen in einer heterogenen Stadtgesellschaft an den Beispielen „Wohlgelegen“ und „Hochstätt“  
Holger Kairies, Sabine Trabold-Schaller, Kathrin Heinrich, Peter Schäfer
- 14.06 – 14.12 25 Stadtteilanalyse Weinheim-West  
Bettina Brandeis, Thomas Schell
- 14.12 – 14.18 70 Die Kommunale Gesundheitskonferenz im Landkreis Reutlingen stellt sich vor  
Monika Firsching, Anja Manns, Gernot Bohnenberger, Sabine Voigt-Grau, Uschi Stecher, Monika Koch, Gottfried Roller
- 14.18 – 14.24 72 Gesunde Gemeinde - Gesunde Stadt im Landkreis Reutlingen  
Monika Firsching, Anja Manns, Sabine Voigt-Grau, Uschi Stecher, Monika Koch, Gernot Bohnenberger, Gottfried Roller
- 14.24 – 14.30 123 Lotse und Coach im Dschungel der Hilfsangebote - Kommunale Schwangeren- und Schwangerschaftskonfliktberatung im Gesundheitsamt Düsseldorf  
Ulrich Pasch, Andrea Pantel, Gisela Zurek, Klaus Göbels

14.32 – 14.38	30	20 Jahre Epidemiologisches Bulletin – Zeit für eine Bestandsaufnahme <a href="#">Jamela Seedat</a>
14.38 – 14.44	62	Monatliche Schwankungen in der Sterblichkeit durch Transportmittelunfälle und Suizide in Baden-Württemberg 1999-2014 <a href="#">Iris Zöllner</a> , <a href="#">Juliana Klein</a>
14.44 – 14.50	66	Entwicklung von Fallzahlen der Krankenhausdiagnosestatistik in Deutschland 1994 - 2014 <a href="#">Iris Zöllner</a> , <a href="#">Stefanie Fetzer</a>
14.50 – 14.56	110	Gesundheitsberichterstattung mit Gimmick <a href="#">Silke Gerdes</a> , <a href="#">Bodo Nagott</a> , <a href="#">Constanze Wasmus</a> , <a href="#">Mustafa Yilmaz</a>
14.56 – 15.02	125	Jährliche Krankmeldungen bei Frankfurter Bürgern – welche Faktoren sind von Relevanz? <a href="#">Manuela Schade</a>
15.04 – 15.10	15	Gesundheitsfördernde Elemente in den Kerncurricula für niedersächsische Grundschulen, wo sind sie integriert, wie lassen sie sich stärken - Erstellung einer Handreichung für das Lehrpersonal <a href="#">Lisa Wandschneider</a> , <a href="#">Elke Bruns-Philipps</a>
15.10 – 15.16	143	Beengte Wohnverhältnisse („Crowding“) in Haushalten mit Einschulungskindern: Zeitlicher Verlauf über 10 Jahre und Assoziation mit einer Asthma-Diagnose sowie –symptomen <a href="#">Laura Puerto</a> , <a href="#">Alisa Weber</a> , <a href="#">Caroline Herr</a> , <a href="#">Lana Hendrowarsito</a> , <a href="#">Uta Nennstiel-Ratzel</a> , <a href="#">Stefanie Heinze</a>
15.16 – 15.22	189	Soziodemographische Analyse: Stellen die Gesundheits-Monitoring- Einheiten eine repräsentative Auswahl der erstuntersuchten Kinder aus der Schuleingangsuntersuchung dar? <a href="#">Franziska Nairz</a> , <a href="#">Gabriele Hölscher</a> , <a href="#">Annette Heissenhuber</a> , <a href="#">Caroline Herr</a> , <a href="#">Manfred Wildner</a> , <a href="#">Bernhard Liebl</a> , <a href="#">Uta Nennstiel-Ratzel</a>
15.24 – 15.30	71	Betriebliches Gesundheitsmanagement (BGM) in Klein- und Kleinstbetrieben - best practice am Beispiel des Labels „Gesund im Betrieb“ <a href="#">Gernot Bohnenberger</a> , <a href="#">Monika Firsching</a> , <a href="#">Anja Manns</a> , <a href="#">Gottfried Roller</a>

Donnerstag, 4. Mai 2017

**Vorträge**Soldner-Saal  
LDBV**14.00 – 15.30****UM 4: Luftbelastung 2**

Vorsitz: Helmut Sagunski, Hermann Fromme

- |               |     |  |
|---------------|-----|--|
| 14.00 – 14.30 | 42  | Charakterisierung von Partikelemissionen aus Haushaltsgeräten<br><a href="#">Marina Sysoltseva</a> , <a href="#">Richard Winterhalter</a> , <a href="#">Wolfgang Matzen</a> , <a href="#">Anna Frank</a> ,<br><a href="#">Christina Scheu</a> , <a href="#">Hermann Fromme</a> |
| 14.30 – 15.00 | 202 | Die Landesuntersuchungsprogramme (LUPE)<br><a href="#">Hermann Fromme</a> , <a href="#">Thomas Lahrz</a> , <a href="#">Martin Kraft</a> , <a href="#">Detlef Kadler</a>  |
| 15.00 – 15.30 | 150 | Die Bewertung des Krebsrisikos eingeatmeten Formaldehyds in der Innenraumluft<br><a href="#">Helmut Sagunski</a>   |

**Vorträge**Veranstaltungssaal  
IC**14.00 – 16.30****ZM 2: Zahnmedizin 2**Vorsitz: [Sabine Breitenbach](#), [Silke Riemer](#)

- |               |     |   |
|---------------|-----|---|
| 14.00 – 14.30 | 241 | Evaluation zahnmedizinischer Gesundheitssysteme: Resultate für Deutschland und ausgewählte, hochentwickelte Länder<br><a href="#">Rüdiger Saekel</a>                                      |
| 14.30 – 15.00 | 247 | Schulzahnärzte im NS-System - was wissen wir darüber?<br><a href="#">Wolfgang Kirchhoff</a>   |
| 15.00 – 15.30 |     | Diskussion/Pause  |
| 15.30 – 16.00 | 239 | Mundgesundheitsförderung für Menschen mit Behinderung<br><a href="#">Ines Olmos</a> , <a href="#">Imke Kaschke</a>  |
| 16.00 – 16.15 | 139 | Posterpräsentation "Zahn gut - alles gut" Ein bildsprachlicher Flyer zum Thema Zahngesundheit bei 0- bis 3-Jährigen<br><a href="#">Cornelia Wempe</a> , <a href="#">Olivia Schoenwald</a> |
| 16.15 – 16.30 |     | Diskussion  |



Donnerstag, 4. Mai 2017

**Vorträge**

Sitzungssaal 2  
BAdW

**14.00 – 15.30**

**PSY 1: Stationersetzende Behandlung zu Hause**

Vorsitz: Heiko Heißenbüttel

- |               |     |   |
|---------------|-----|---|
| 14.00 – 14.30 | 219 | Kooperation von Sozialpsychiatrischen Diensten mit Institutsambulanzen und der außerstationären Eingliederungshilfe im GPZ<br><a href="#">Klaus Obert</a> |
| 14.30 – 15.00 | 215 | Stationersetzende Behandlung gem. §64b SGB V im Landkreis Harburg<br><a href="#">Peter Schlegel</a>   |
| 15.00 – 15.30 | 180 | Das Bremerhavener Modell<br><a href="#">Heiko Heißenbüttel</a> , <a href="#">Uwe Peters</a>   |

**Vorträge**

Plenarsaal  
BAdW

**14.15 – 15.45**

**LGL 2: Schulgesundheitspflege**

Vorsitz: [Manja Zimmermann \(angefragt\)](#), [Uta Nennstiel-Ratzel](#)

- |               |     |   |
|---------------|-----|---|
| 14.15 – 14.45 | 257 | Linkshändigkeit in der Schuleingangsuntersuchung<br><a href="#">Johanna Barbara Sattler</a> |
| 14.45 – 15.15 |     | U8 und U9<br><a href="#">Gabi Haus</a>  |
| 15.15 – 15.45 |     | Autismus<br><a href="#">Friedrich Voigt (angefragt)</a>                                     |

Donnerstag, 4. Mai 2017

**Vorträge**Prüfungssaal  
OBB**16.00 – 17.30****INF 6: Ausbruchsuntersuchungen / Infektionsepidemiologie**

Vorsitz: Stefan Brockmann, Andreas Sing

- |               |     |   |
|---------------|-----|---|
| 16.0 – 16.20  | 29  | Untersuchung eines nosokomialen Ausbruchs von Extended-Spectrum-Beta-Lactamase-(ESBL)-bildenden Klebsiella (K.) pneumoniae in einem Berliner Krankenhaus<br><a href="#">Dagmar Sissolak</a> , <a href="#">Gudrun Widders</a>  |
| 16.20 – 16.40 | 57  | Vergleich von akuten respiratorischen Erkrankungen (ARE) in der Notaufnahme eines Schwerpunktversorgers mit Daten der ARE-Surveillance des Niedersächsischen Landesgesundheitsamtes zwischen 2013 und 2016<br><a href="#">Felix Greiner</a> , <a href="#">Dominik Brammen</a> , <a href="#">Bernadett Erdmann</a> , <a href="#">Felix Walcher</a> , <a href="#">Dagmar Ziehm</a>  |
| 16.40 – 17.10 | 106 | Frühsommer-Meningoenzephalitis (FSME) nach dem Konsum von Rohmilchprodukten in Deutschland: Konsequenzen für den Verbraucherschutz ?<br><a href="#">Stefan Brockmann</a> , <a href="#">Gerhard Dobler</a> , <a href="#">Thomas Buckenmaier</a> , <a href="#">Martin Beer</a> , <a href="#">Anna Jeffery-Smith</a> , <a href="#">Klaus Walter</a> , <a href="#">Monika Spannenkrebs</a> , <a href="#">Susanne Haag-Milz</a> , <a href="#">Christiane Wagner-Wiening</a> , <a href="#">Christiane Schlegel</a> , <a href="#">M Besthorn</a> , <a href="#">Alexander Lindau</a> , <a href="#">Ute Mackenstedt</a> , <a href="#">Rainer Oehme</a> |
| 17.10 – 17.30 |     | VRE Ausbruch in einer Klinik<br><a href="#">Nadja Mürter</a>  |

Donnerstag, 4. Mai 2017

**Vorträge**

Vortragssaal  
MFK

**16.00 – 17.30**

**GBE&P 4: Gesund aufwachsen für alle**

Vorsitz: Sibylle Mutert, Martin Heyn

- |               |     |  |
|---------------|-----|--|
| 16.00 – 16.20 | 177 | Kariesfrei – Wir sind dabei! Dresdner Kinder haben gut lachen.<br>Nicole Wolfram, Ursula Schütte, Jens Heimann, Sabine Bibas, Angelika Pedrotti, Birte Bittner, Christian Hannig |
| 16.20 – 16.40 | 17  | Der Fernseher im Kinderzimmer - ein Gesundheitsproblem?<br>Gabriele Ellsäßer, Sandra Gottschalk  |
| 16.40 – 17.00 | 136 | Evaluation der Jugendgesundheitsprojekte der Stadt Mannheim<br>Holger Kairies, Katja von Bothmer, Kathrin Heinrich, Peter Schäfer  |
| 17.00 – 17.20 | 40  | Standards zur Primärprävention bei Flüchtlingen<br>Christian Groffik, Shubhada Frey, Ani Pavlova, Werner Schimana  |

**Vorträge**

Soldner-Saal  
LDBV

**16.00 – 17.30**

**UM 5: Besondere Ereignisse / Katastrophen**

Vorsitz: Roland Suchenwirth, Bernhard Liebl

- |               |     |   |
|---------------|-----|---|
| 16.00 – 16.30 | 193 | Überregionaler Legionellen-Ausbruch in einem Insel-Hotel<br>Roland Suchenwirth  |
| 16.30 – 17.00 | 20  | Standardisiertes Ausbruchmanagement bei anthropogen verursachten aerogenen Legionellenexpositionen<br>Sandra Walser, Bernadett Bartha, Bernhard Brenner, Christian Tuschak, Stefanie Huber, Stefanie Heinze, Christiane Höller, Christian Lück, Michael Seidel, Caroline Herr |
| 17.00 – 17.30 | 206 | Katastrophenschutz in Kliniken<br>Peter Biberthaler   |

Donnerstag, 4. Mai 2017

**Vorträge**Großer Hörsaal  
LGL**16.00 – 17.30****AÄD 3: Qualität im Gutachten**

Vorsitz: Klaus Schröer

- |               |     |  |
|---------------|-----|--|
| 16.00 – 16.30 | 201 | Beamtenrechtliche Einstellungsuntersuchung gemäß der aktuellen Rechtsprechung<br><a href="#">Barbara-Luise Donhauser</a> , <a href="#">Elisabeth Waldeck</a> , <a href="#">Bettina Beckert</a> |
| 16.30 – 17.00 | 200 | Qualitätszirkel Bayern, Begutachtung im ÖGD<br><a href="#">Franziska Lenz</a>  |
| 17.00 – 17.30 | 224 | Qualitätssicherung im Amtsärztlichen Gutachtenwesen NRW<br><a href="#">Rudolf Lange</a>  |

**Vorträge**Sitzungssaal 2  
BAdW**16.00 – 17.30****PSY 2: KJP im ÖGD – facettenreich und integrativ**

Vorsitz: Antje Arnolds, Matthias Albers

- |               |     |   |
|---------------|-----|---|
| 16.00 – 16.30 | 205 | Familiensprechstunde in der LWL-Klinik Münster<br><a href="#">Annette Siemer-Eikermann</a> , <a href="#">Roswitha Sterz</a> , <a href="#">Julia Düvel</a> |
| 16.30 – 17.00 | 86  | Das Hamburger Kita-Gutschein-System für behinderte und von Behinderung bedrohte Kinder<br><a href="#">Barbara Wehmeyer</a>                                |
| 17.00 – 17.30 | 192 | Entwicklung und Erfahrungen einer 5-stündigen Traumastabilisierungsberatung ...<br><a href="#">Sabine Hancke</a>  |

Donnerstag, 4. Mai 2017

**Workshops****14.00 – 15.30**

Großer Hörsaal, LGL

**WS 1: Science Workshop "Interventional network analysis for the prevention of multidrug resistant microorganisms"**

Vorsitz: Alexander Friedrich

## Course Objectives

Controlling outbreaks and preventing the spread of resistant microorganisms in single hospitals is not efficient. Patients are continuously transferred between healthcare institutions, with them they carry MDRO and every time they are admitted again to another hospital, transmission to other patients can occur. This means, that single hospitals and LTCF are part of a more organic regional healthcare network that has to organize the prevention of infections and especially the prevention of resistance. Therefore, reduction of the transmission, but also reduction of the selective pressure play an important role. However, collaboration in regional networks has to be established. How to identify the own real-life healthcare network, how to implement a regional network focusing on infection- and resistance prevention including all major healthcare facilities is the focus of this workshop.

Theory and practicals include: the analysis of the own regional healthcare network using software, expert topics on infection- and resistance prevention, use of modern diagnostics for regional outbreak control and governance in the building process of a regional network.

**Hinweis:** Der Workshop wird in Deutsch und Englisch abgehalten.

## Zur Person:

**Alexander W. Friedrich** ist Facharzt für Mikrobiologie, Virologie und Infektionsepidemiologie, Infektiologe (DGI). Er hat den Lehrstuhl für Medizinische Mikrobiologie und Krankenhaushygiene an der Reichsuniversität Groningen inne und ist Direktor des Instituts für Medizinische Mikrobiologie und Krankenhaushygiene des Universitätsklinikums Groningen. Er ist Experte auf dem Gebiet der Infektions- und Krankenhaushygiene und beschäftigt sich seit Jahren intensiv mit der euregionalen Gesundheitsversorgung. Seine Forschungsaktivitäten umspannen die Grundlagenforschung zu Lebensmittelbedingten Infektionserkrankungen (v.a. EHEC-Infektionen) und die angewandte Forschung zu molekularen Typisierungsstrategien (genetischer Fingerabdruck) von Erregern von Krankenhausinfektionen. Er ist seit 2005 deutscher Projektleiter von EUREGIO MRSA-net und seit 2004 Koordinator der europäischen Initiative SeqNet.org zur Schaffung einer einheitlichen Laborsprache für MRSA. Er leitet das EurSafety Health-Net Koordinationszentrum. Seine Aufgabe ist die Gesamtprojektleitung von EurSafety Health-net. (Quelle: <http://www.eursafety.eu/DE/MRSA-Net/koordinatoren.html>)

Donnerstag, 4. Mai 2017

**Workshops****14.00 – 15.30**

Kleiner Hörsaal, LGL

**WS 2: Forum: Nachhaltige multisektorale Strategien für Gesundheit auf kommunaler Ebene**

Vorsitz: Malte Bödeker, Oliver Legler

- |               |     |  |
|---------------|-----|--|
| 14.00 – 14.20 | 146 | Koordinierte Gesundheitsverantwortung als kommunale Aufgabe<br><a href="#">Martin Burgi</a>  |
| 14.20 - 14.40 | 195 | Gesundheit in der kommunalen Planung stärken – Ansatzmöglichkeiten und Instrumente in Nordrhein-Westfalen<br><a href="#">Thomas Claßen</a> , <a href="#">Odile Mekel</a> |
| 14.40 – 15.00 | 89  | Öffentlicher Gesundheitsdienst und GesundheitsregionenPlus<br><a href="#">Manfred Wildner</a> , <a href="#">Alfons Holleederer</a>                                       |
| 15.00 – 15.20 | 88  | Struktur- und Prozessqualität am Beispiel der neuen GesundheitsregionenPlus in Bayern<br><a href="#">Alfons Holleederer</a>  |

**14.00 – 15.30**

Räume 121, 317, 603, 606 und 615, RGU-Schwanthalerstr. 69

**WS AÄD: Fallseminare (Workshops) für Gutachterinnen und Gutachter**

Die Seminarräume befinden sich im Gesundheitsreferat der LH München in der Schwanthalerstr. 69.

Eine Voranmeldung ist notwendig. Sie erhalten nach Anmeldung eine Information, in welchem Raum Ihr Seminar stattfindet.

**Seminarleiter:** [Barbara Unger](#), [Dagmar Behringer](#), [Barbara-Luise Donhauser](#), [Patricia Hamer](#), [Katrin Reinbach](#)

Das Fallseminar soll Kolleginnen und Kollegen einen fachlichen Gedankenaustausch über schwierige oder besondere gutachterliche Fragestellungen oder Fallkonstellationen bieten. Im Alltag besteht oft keine Möglichkeit der Reflexion problematischer Gutachtenfälle. Das Fallseminar will im Sinne eines Workshops diese Lücke schließen helfen. Die Teilnehmerinnen und Teilnehmer werden gebeten, eigene bearbeitete oder noch nicht abgeschlossene Fälle mitzubringen.

Die Teilnehmerzahl ist für jedes Fallseminar auf 10 Personen beschränkt.

Donnerstag, 4. Mai 2017

**Workshops**

**14.30 – 16.00**

**KJGD Zukunftswerkstatt  
Der KJGD zwischen Versorgung und Prävention?!**

Alle Kolleginnen und Kollegen, die gemeinsam mit dem Fachausschuss Kinder- und Jugendgesundheitsdienst weiter an der zukünftigen Ausrichtung des KJGD mitarbeiten möchten, sind zu diesem Workshop mit vier Schwerpunktthemen herzlich eingeladen.  
Eine Anmeldung ist dieses Jahr nicht erforderlich, die Teilnehmerzahl ist nicht begrenzt.

**Max-Joseph-Saal, Residenz**

KJGD WS 1: Bundesteilhabegesetz, Entwurf SGB VIII ?/ Auswirkungen auf den KJGD? Konsequenzen für die Zusammenarbeit zwischen KJGD und Jugendhilfe/Sozialhilfe

Moderation: Gabriele Trost-Brinkhues, Claudia Korebrits

**Max-Joseph-Saal, Residenz**

KJGD WS 2: Begutachtung (zur Eingliederungshilfe/Teilhabebedarf) ICD 10 plus ICF

Moderation: Regine Bresler, Andrea Schroer

**Sitzungssaal 1, BAdW**

KJGD WS 3: Betreuung von Flüchtlingskindern/-jugendlichen/-familien durch den KJGD

Moderation: Erika Sievers, Werner Schimana

**Sitzungssaal 1, BAdW**

KJGD WS 4: GBE und chronisch kranke Kinder, Abbildung von Versorgungsbedarfen

Moderation: Gabriele Ellsäßer, Ingrid Carl

**16.30 – 18.00**

**Max-Joseph-Saal, Residenz**

**KJGD Zukunftswerkstatt: Workshop-Berichte**

Vorsitz: Gabriele Trost-Brinkhues

16.30 – 16.50

Bundesteilhabegesetz, Entwurf SGB VIII ?/ Auswirkungen auf den KJGD? Konsequenzen für die Zusammenarbeit zwischen KJGD und Jugendhilfe/Sozialhilfe

Claudia Korebrits

16.50 – 17.10

Begutachtung (zur Eingliederungshilfe/Teilhabebedarf) ICD 10 plus ICF

Regine Bresler

17.10 – 17.30

Betreuung von Flüchtlingskindern/-jugendlichen/-familien durch den KJGD

Erika Sievers

17.30 – 17.50

GBE und chronisch kranke Kinder, Abbildung von Versorgungsbedarfen

Gabriele Ellsäßer

Donnerstag, 4. Mai 2017

**Sitzungen**

- 9.00 – 10.00** Sitzungssaal 2, BAdW  
**S&T PSY: Sitzung des Fachausschusses Psychiatrie des BVÖGD**  
Leitung: Matthias Albers
- 11.00 – 12.30** Raum 130, LGL  
**S&T GHUP: Vorstandssitzung GHUP**  
Leitung: Caroline Herr
- 12.30 – 14.00** Raum 130, LGL  
**S&T UM: Sitzung des Fachausschusses Umweltmedizin des BVÖGD**  
Leitung: Gerhard Hauk
- 13.00 – 14.00** Vortragssaal, MFK  
**S&T GBE&P: Sitzung des Fachausschusses Gesundheitsberichterstattung und Prävention des BVÖGD**  
Leitung: Gudrun Rieger-Ndakorerwa, Elke Bruns-Philipps
- 13.00 – 14.00** Raum 615, RGU-Schwanthalerstr. 69  
**S&T AÄD: Sitzung des Fachausschusses Amtsärztlicher Dienst des BVÖGD**  
Leitung: Dorothee Meissner
- 17.30 – 19.00** Prüfungssaal, OBB  
**S&T INF: Sitzung des Fachausschusses Infektionsschutz des BVÖGD**  
Leitung: Stefan Brockmann, Bernhard Bornhofen, Gudrun Widders

**Versammlungen**

- 16.30 – 18.00** Veranstaltungssaal, IC  
**BZÖG: Delegiertenversammlung BZÖG**  
Leitung: Michael Schäfer
- 17.00 – 19.00** Kleiner Hörsaal, LGL  
**GHUP: Mitgliederversammlung GHUP**  
Leitung: Caroline Herr



Donnerstag, 4. Mai 2017

**Rahmen-  
programm**

**17.30 – 21.00**

Maschinenhalle, LGL  
**Get together in der Industrieausstellung**

Einladung des BVÖGD-Landesverbandes Bayern



Wissenschaftliches Programm - Freitag, 5. Mai 2017

**Kongress****8.00 – 14.00**

Foyer, LGL

**R&A: Registrierung und Anmeldung**

[Anmeldungen auf Rechnung, keine Barzahlung, keine Kartenzahlung an der Tageskasse]

**Vorträge**Plenarsaal  
BAdW**9.00 – 10.30****AÄD & PSY: Das Bundesteilhabegesetz und der Behinderungsbegriff**

Vorsitz: Barbara Unger, Matthias Albers

9.00 – 9.30

Bundesteilhabegesetz - Sachstand, Entwicklung, neue Verfahren, neue Zuständigkeiten  
Marcus Schian

9.30 – 10.00

ICF und der Begriff der "Wesentlichen Behinderung" im Bundesteilhabegesetz  
Wolfgang Wagener

10.00 – 10.30

235

Feststellung der wesentlichen Behinderung bei Persönlichkeitsstörungen am Beispiel der emotional-instabilen PS  
Matthias Albers**Vorträge**Max-Joseph-Saal  
Residenz**9.00 – 10.30****KJGD 5: Was wissen wir heute mehr zur Gesundheit der Flüchtlingskinder?**

Vorsitz: Gabriele Ellsäßer, Ingrid Carl

9.00 – 9.30

229

Was wissen wir heute mehr zur Gesundheit der Flüchtlingskinder? Daten, Fakten, Herausforderungen für den KJGD  
Erika Sievers

9.30 – 10.00

102

Untersuchung von Seiteneinsteigern zur Einschulung – Erfahrungen aus Frankfurt am Main 2006-2016  
Maria Karathana, Bernhard Krackhardt, Ursel Heudorf

10.00 – 10.30

Erfahrungen und Ergebnisse zur Seiteneinsteigenden-Untersuchung aus verschiedenen Bundesländern  
Gabriele Trost-Brinkhues, Erika Sievers

Freitag, 5. Mai 2017

**Vorträge**

Prüfungssaal  
OBB

**9.00 – 10.30**

**INF 7: Hochkontagiöse lebensbedrohliche Erkrankungen und andere biologische Gefahrenlagen: Bedeutung für den ÖGD**  
Vorsitz: Gerhard Wiesmüller, Friedrich Pürner

- |               |     |   |
|---------------|-----|---|
| 9.00 – 9.20   | 252 | Lassa-Fall 2016 aus Sicht des ÖGD<br><a href="#">Gerhard Wiesmüller</a>                       |
| 9.20 – 9.40   |     | Lassa-Fall 2016 aus Sicht des Kompetenzzentrums<br><a href="#">René Gottschalk</a>            |
| 9.40 – 10.10  |     | Akzeptanz der Seuchenhygienischen Maßnahmen in der Bevölkerung<br><a href="#">Julia Sasse</a> |
| 10.10 – 10.30 |     | Zikavirus – Aktueller Stand<br><a href="#">Jonas Schmidt-Chanasit</a>                         |

**Vorträge**

Vortragssaal  
MFK

**9.00 – 10.30**

**GBE&P 5: Gesundheitsberichterstattung weiter entwickeln**  
Vorsitz: Elke Bruns-Philipps, Dagmar Starke

- |               |     |   |
|---------------|-----|---|
| 9.00 – 9.20   | 31  | Ausgewählte Ergebnisse der Befragung zur sozialen und gesundheitlichen Lage von Münchnerinnen und Münchnern<br><a href="#">Doris Wohlrab</a>  |
| 9.20 – 9.40   | 63  | Entwicklung der Sterblichkeit bei Säuglingen und Kindern unter 15 Jahren in Deutschland 1980-2014<br><a href="#">Anne Fechner</a> , <a href="#">Iris Zöllner</a> , <a href="#">Günter Pfaff</a> |
| 9.40 – 10.00  | 111 | 7 Jahre Gesundheitsberichterstattung in der Region Hannover<br><a href="#">Silke Gerdes</a> , <a href="#">Bodo Nagott</a> , <a href="#">Constanze Wasmus</a> , <a href="#">Mustafa Yilmaz</a>   |
| 10.00 – 10.20 | 48  | Herausforderung: Leichte Sprache. Übersetzung des NRW Landesgesundheitsberichts 2015 in Leichte Sprache<br><a href="#">Nicole Rosenkötter</a> , <a href="#">Brigitte Borrmann</a>               |

Freitag, 5. Mai 2017

**Vorträge**Großer Hörsaal  
LGL**8.30 – 10.30****UM 6: Berichte aus den Kommissionen**

Vorsitz: Gerhard Hauk, Caroline Herr

- |               |     |  |
|---------------|-----|--|
| 8.30 – 9.00   |     | Trinkwasserkommission, inkl. 4. Änderung TrinkwV, Water Safety, Trinkwasserstörfallkommissionen/-pläne<br><a href="#">Martin Exner</a>   |
| 9.00 – 9.20   |     | Kommission HBM und aktuelle Entwicklungen im HBM<br><a href="#">Hermann Fromme</a>   |
| 9.20 – 9.40   | 115 | Giftinformationszentren, BfR-Kommission 'Bewertung von Vergiftungen' und Noxen-Informationssystem (NIS)<br><a href="#">Herbert Desel</a>   |
| 9.40 – 10.00  | 154 | Pilzberatung als Aufgabe des ÖGD in MV<br><a href="#">Oliver Duty</a>  |
| 10.00 – 10.20 | 80  | Stand der Aktivitäten in den VDI - Arbeitsgruppen (Gemeinschaftsausschuss „Bioaerosole und Biologische Agenzien“)<br><a href="#">Caroline Herr</a> , <a href="#">Bernhard Brenner</a> , <a href="#">Jochen Thekoke</a> , <a href="#">Sascha Nehr</a> |

**Vorträge**Veranstaltungssaal  
IC**9.00 – 11.45****ZM 3: Zahnmedizin 3**

Vorsitz: Grit Hantzschke, Michael Schäfer

- |               |     |   |
|---------------|-----|---|
| 9.00 – 9.30   | 248 | Mundgesundheit von Teilnehmern der Nationalen Sommerspiele von Special Olympics Deutschland 2008 - 2016<br><a href="#">Abdul-Razak Bissar</a> , <a href="#">Imke Kaschke</a> , <a href="#">Andreas G. Schulte</a> |
| 9.30 – 10.00  | 245 | Verbesserung der Mundgesundheit pflegebedürftiger Menschen im Hochsauerlandkreis<br><a href="#">Maria Therese Bomkamp</a>   |
| 10.00 – 10.30 |     | Diskussion/Pause  |
| 10.30 – 11.00 | 240 | Zahnärztliche Prävention in der Pflege - Sinn oder Unsinn?<br><a href="#">Cornelius Haffner</a>   |
| 11.00 – 11.30 | 242 | Erfahrungen mit den Kooperationsverträgen zwischen Zahnärzten und Pflegeheimen<br><a href="#">Harald Strippel</a>   |
| 11.30 – 11.45 |     | Diskussion  |

Freitag, 5. Mai 2017

**Vorträge**

Kleiner Hörsaal  
LGL

**9.00 – 10.30**

**FT 7: Freie Themen - Asyl und Flucht**

Vorsitz: Johannes Nießen, Werner Schimana

- |               |     |   |
|---------------|-----|---|
| 9.00 - 9.30   | 93  | Morbiditätsdatenanalyse von Asylsuchenden und Geflüchteten in kurativen Ambulanzen in Erstaufnahmeeinrichtungen in Südhessen und Nordbayern<br><a href="#">Christoph Wilhelm</a> , <a href="#">Joost Butenop</a> , <a href="#">Dea Niebuhr</a>                          |
| 9.30 - 10.00  | 116 | Umfrage unter Hausärzten und Fachärzten in Südhessen und Nordbayern zur Versorgung von Asylsuchenden und Geflüchteten<br><a href="#">Peter Freund</a> , <a href="#">Joost Butenop</a> , <a href="#">Dea Niebuhr</a>   |
| 10.00 - 10.30 | 199 | Das medizinische 'first-line' Versorgungskonzept von Geflüchteten in Hamburg - ein Beispiel für Integration der Geflüchteten in das Regelsystem<br><a href="#">Susanne Pruskil</a> , <a href="#">Sibylle Quellhorst</a> , <a href="#">Reinhard Diederichs-Holthusen</a> |

**Vorträge**

Sitzungssaal 2  
BAdW

**9.00 – 10.30**

**FT 8: Freie Themen - Versorgung 2**

Vorsitz: Claudia Hornberg, Odile Mekel

- |               |     |  |
|---------------|-----|--|
| 9.00 - 9.30   | 77  | „Daten für Taten“ in der Mundgesundheit: Präventionsrelevante Erkenntnisse durch die Verknüpfung von schulärztlichen und schulzahnärztlichen Daten<br><a href="#">Jeffrey Butler</a> |
| 9.30 - 10.00  | 169 | Gesundheitliche Vorausplanung für psychiatrische Patienten in palliativen Situationen<br><a href="#">Sabine Lacour-Krause</a>  |
| 10.00 - 10.30 | 231 | Steuerungswerkzeuge für StadtGesundheit: Multiple Ansatzpunkte für Hygiene, Umwelt- und Präventivmedizin<br><a href="#">Claudia Hornberg</a> , <a href="#">Rainer Fehr</a>           |

Freitag, 5. Mai 2017

**Preis-  
verleihung****11.00 – 11.20**

Plenarsaal, BAdW  
**PV 2: Verleihung der Posterpreise**  
 Moderation: Jürgen Rissland

**11.20 – 11.30**

Plenarsaal, BAdW  
**PV 3: Verleihung des Stiftungspreises der Prof. K.H. Knoll-  
 Krankenhaus-Hygiene-Kongress-Stiftung (KHK-Stiftung)**  
 Moderation: Klaus Walter

**Vorträge**Plenarsaal  
BAdW**11.30 – 13.00**

**Plenum 3: Zukunftsforum ÖGD**  
 Vorsitz: Ute Teichert, Manfred Wildner

**Hintergrund:** Der bevölkerungsmedizinische (Public Health)Ansatz bietet besondere Chancen und hat besondere Risiken. Diese wurden in den bisherigen Plenarveranstaltungen des Kongresses aufgegriffen und diskutiert. Das „Zukunftsforum ÖGD“ will den Blick nicht nur auf Vergangenheit und Gegenwart gerichtet lassen: es will darüber hinaus nach vorne schauen und eine oder mehrere mögliche Zukunftsperspektiven als Leitbild für den ÖGD entwerfen und diskutieren.

11.30 - 11.40

Public Health-Ansatz: Wo stehen wir, wohin gehen wir?  
[Lothar H. Wieler](#)

11.40 - 11.50

Global Health: Eine Herausforderung für die kommende Generation?  
[Franziska Hommes](#)

11.50 – 12.00

253

“One Health” – Das Potenzial der Zusammenarbeit zwischen Human –  
 und Veterinärmedizin  
[Marcel Tanner](#)

12.00 – 12.10

Gesundheit für alle – eine Aufgabe für alle?  
[Ansgar Gerhardus](#)

12.10 – 13.00

Moderierte Podiumsdiskussion  
[Lothar H. Wieler](#), [Franziska Hommes](#), [Marcel Tanner](#), [Ansgar Gerhardus](#)



© Heike Theilmann

Freitag, 5. Mai 2017

**Vorträge**

Sitzungssaal 2  
BAdW

**11.00 – 12.30**

**PSY 3: Krisenintervention und Krisendienst**

Vorsitz: Klaus Petzold

- |               |     |  |
|---------------|-----|--|
| 11.00 – 11.30 | 233 | Hochschwelliger ärztlicher Rufbereitschaftsdienst eines SpDi in Schleswig-Holstein - Inanspruchnahme und Auswirkungen<br><a href="#">Klaus Petzold</a> |
| 11.30 – 12.00 | 218 | Aufgaben des Psychosozialen Dienstes in Wien/Chancen und Herausforderungen<br><a href="#">Georg Psota</a>  |
| 12.00 – 12.30 | 58  | Novellierung des PsychKG in Mecklenburg-Vorpommern 2016 - erste Erfahrungen und Kritiken<br><a href="#">Jens-Peter Beneke</a>                          |

Freitag, 5. Mai 2017

**Workshops****9.00 - 10.30**

Sitzungssaal 1, BAdW

**WS BVÖGD: Wir sind der Verband – oder: Verband sind immer nur die anderen?!**

Moderation: Eva Kalbheim

Workshop für die Zukunftssicherung des BVÖGD

Wir brauchen dringend Nachwuchs für die Verbandsarbeit, um die Anliegen unserer Berufsgruppe nach vorne zu bringen. Nur: Wie geht das? Wie gewinnt man Kollegen für eine aktive ehrenamtliche Mitarbeit im Vorstand oder in einem Fachausschuss?

Zur Person:

Dr. Eva Kalbheim ist psychotherapeutisch tätige Ärztin, Coach und Moderatorin. Sie begleitet den Bundesvorstand des BVÖGD schon seit mehreren Jahren. Mit aktivierenden Methoden gestaltet sie ergebnisorientierte Workshops, Konferenzen und Strategiemeetings. Sie bringt ihre Feldkompetenz und langjährige Erfahrung in und mit gemeinnützigen Vereinen ein, um mit viel Fingerspitzengefühl und Humor die richtigen Fragen zu stellen und die Kompetenz der Veranstaltungsteilnehmer zu bündeln. Dadurch ist das Ergebnis stets ein nachhaltiges Gemeinschaftsprojekt. Weitere Infos: [www.eva-kalbheim.de](http://www.eva-kalbheim.de)

**13.30 - 15.45**

Großer Hörsaal, LGL

**WS RM: Reisemedizin Satellitensymposium der Deutschen Fachgesellschaft Reisemedizin**

Moderation: Andreas Kaunzner, Günter Schmolz

13.30 - 14.00	85	Qualitätszirkel zur Reisemedizin – bewährtes Instrument einer praxisnahen Fortbildung <a href="#">Günter Schmolz</a>
14.00 - 14.50	230	Aktuelles aus der Reisemedizin <a href="#">Andreas Kaunzner</a>
14.50 - 15.40	87	Hadsch – Pilgerfahrt nach Mekka. Reisemedizinische Beratung im religiösen Kontext <a href="#">Günter Schmolz</a>
15.40 - 15.45		Ausblick und Verabschiedung

**Sitzungen****14.00 - 16.00**

Kleiner Hörsaal, LGL

**S&T WB: Wissenschaftlicher Beirat des BVÖGD und des BZÖG**

(nicht öffentlich)



Freitag, 5. Mai 2017

**Rahmen-  
programm**

**10.30 - 13.00**

Treffpunkt Foyer, LGL  
**Führung 1: Führung über den Alten Südlichen Friedhof  
München**

**10.30 - 13.00**

Treffpunkt Foyer, LGL  
**Führung 2: Führung durch die Pathologie im Klinikum  
Schwabing**  
Leitung: Alfred Riepertinger



Foto: Sabine Thomas/Krimefestival München ©

Rahmenprogramm

Mittwoch, 3. Mai 2017

**Rahmen-  
programm**

**19.00 – ca.  
21.00** Hubertussaal, Schloss Nymphenburg  
**Staatsempfang**

**ab 21.00** Hofgarten, Gasthof „Zum Franziskaner“  
**Ausklingen des Abends (offene Teilnahme)**  
Adresse: Residenzstr. 9, 80333 München

Donnerstag, 4. Mai 2017

**Rahmen-  
programm**

**17.30 – 21.00** Maschinenhalle, LGL  
**Get together in der Industrieausstellung**  
Einladung des BVÖGD-Landesverbandes Bayern

Freitag, 5. Mai 2017

**Rahmen-  
programm**

**10.30 - 13.00** Treffpunkt Foyer, LGL  
**Führung 1: Führung über den Alten Südlichen Friedhof  
München**

**10.30 - 13.00** Treffpunkt Foyer, LGL  
**Führung 2: Führung durch die Pathologie im Klinikum  
Schwabing**  
Leitung: Alfred Riepertinger

Posterausstellung - Mittwoch, 3. Mai 2017 - Freitag, 5. Mai 2017

**Poster-  
ausstellung**

Ständige Fachausstellung  
LGL

**KJGD P: Poster "Kinder- und Jugendgesundheitsdienst"**

- 22 Qualitätsmanagement (QM) in der Gesundheitsuntersuchung zur Einschulung in der Landeshauptstadt München  
[Anna Franz](#), [Kathrin Martignoni](#), [Anna Meyer-Borgstädt](#), [Gisela Benninger](#), [Monika Reincke](#)
- 38 Impflückenschließung in Schulen am Ende der Sekundarstufe I  
[Michael Hable](#), [Beate Wetzels](#), [Viola Richter](#)
- 68 Migrationshintergrund: Widerspiegelung der sozialen/kulturellen Integration oder Abbildung eines soziodemografischen Merkmals? Welche Definition des Migrationshintergrundes hat für die Beurteilung der Ergebnisse aus der Schuleingangsuntersuchung größere Relevanz?  
[Gabriele Hölscher](#), [ThuGiang Le Thi](#), [Annette Heißenhuber](#), [Caroline Herr](#), [Uta Nennstiel-Ratzel](#)
- 161 Frühe Hilfen für Schwangere an der Schwangerschaftsberatungsstelle der Landeshauptstadt München  
[Werner Schimana](#), [Sabine Gerl](#), [Martina Gratzl](#)
- 179 Wahrnehmungen, Einstellung, Verhalten und Akzeptanz bezüglich Impfungen bei Allgemeinmedizinerinnen sowie Kinder- und Jugendärztinnen in Baden Württemberg, 2016  
[Nobila Ouédraogo](#), [Günter Pfaff](#), [Elisabeth Aichinger](#)
- 185 Schulärztliche Untersuchungen von Seiteneinsteigenden in Nordrhein-Westfalen  
[Klaus Simon](#)
- 190 Kopfschmerzen bei Kindern in Sachsen-Anhalt: Häufigkeit nach Eltern- und Selbstaussagen und assoziierte Untersuchungs- und Befragungsbefunde  
[Goetz Wahl](#), [Mildred Bormann](#), [Kerstin Böse](#), [Lutz Gräfe](#), [Matthias Julien](#)
- 166 Unterschiedliche Muster von asthmatischen Atemwegsgeräuschen (Giemen) bei Vorschulkindern: Einflussfaktoren, Versorgung und Stadt-/Land-Unterschiede  
[Susanne Kutzora](#), [Alisa Weber](#), [Lana Hendrowarsito](#), [Uta Nennstiel-Ratzel](#), [Erika von Mutius](#), [Caroline Herr](#), [Stefanie Heinze](#)
- 191 Nationale Lenkungsgruppe Impfen (NaLI) nimmt Arbeit auf – erste Arbeitsgruppen beschlossen  
[Christine Brenninkmeyer](#), [Maria-Sabine Ludwig](#), [Sonja Speiser](#), [Uta Nennstiel-Ratzel](#), [Gabriele Hölscher](#), [Fabian Feil](#), [Claudia Schröder](#), [Bernhard Liebl](#), [Andreas Zapf](#)
- 211 „Bayerische Impfoffensive gegen Masern“ – Impfaufklärung bei Studenten an drei bayerischen Universitäten  
[Sonja Speiser](#), [Maria-Sabine Ludwig](#), [Christine Brenninkmeyer](#), [Uta Nennstiel-Ratzel](#), [Christina Klinc](#), [Helen Kalies](#), [Richela Fischer](#), [Wolfgang Hierl](#), [Bernhard Liebl](#), [Andreas Zapf](#)
- 45 Zahngesundheitsstatus von Kindern im Vorschulalter im Landkreis Altötting  
[Bernadett Táborosi](#), [Martina Boyer](#), [Sabine Kell](#), [Tanja Mäusbacher](#), [Franz Schuhbeck](#)

Mittwoch, 3. Mai 2017 - Freitag, 5. Mai 2017

**Poster-  
ausstellung**Ständige Fachausstellung  
LGL**INF P: Poster "Infektionsschutz"**

- 99 Prävention und Kontrolle Katheter-assoziiertes Harnwegsinfektionen - Umsetzung der neuen KRINKO-Empfehlungen in Frankfurter Kliniken, 2015  
[Ursel Heudorf](#), [Miriam Grünewald](#), [Ulla Otto](#)
- 98 Prävention und Kontrolle Katheter-assoziiertes Harnwegsinfektionen - Umsetzung der KRINKO-Empfehlungen in Frankfurter Altenpflegeheimen, 2015  
[Ursel Heudorf](#), [Stefanie Gasteyer](#), [Maria Müller](#), [Yvonne Samoiski](#), [Yvonne Samoiski](#), [Tim Westphal](#)
- 108 Begehung von invasiven Heilpraktikerpraxen offenbart Hygienemängel  
[Veronika Brocke](#), [Jana Fritz](#), [Christa Holder](#), [Martin Eichner](#), [Stefan Brockmann](#)
- 56 Infektionsschutz in der Kindertagespflege - Qualitätsmanagement im Bereich Infektionsschutz und Hygiene  
[Cathrin Cormann-Brammertz](#), [Verena Bochat](#)
- 21 Verdacht auf Lungenpestkrankung im Flugzeug – Erkenntnisse der IGV Übung 2016 in Düsseldorf  
[Klaus Göbels](#), [Frank Senses](#), [Michael Schäfer](#), [Peter Albers](#), [Holger Roßlan](#), [Thomas Jeziorek](#)
- 46 Ergänzung der Surveillance von Infektionskrankheiten durch Daten aus Notaufnahmen. Das Projekt AKTIN – Herausforderungen und Ausblick  
[Felix Greiner](#), [Dominik Brammen](#), [Sabine Blaschke](#), [Bernadett Erdmann](#), [Kirsten Habbinga](#), [Felix Walcher](#), [Armin Baillot](#), [Dagmar Ziehm](#)
- 147 Ausbruchmanagement von luftübertragenen Legionellen-Infektionen: ein systematischer Review von Standards und Handlungsrichtlinien  
[Pamela R. Matias Garcia](#), [Sandra Walsler](#), [Doris Gerstner](#), [Stefanie Heinze](#), [Caroline Herr](#)
- 117 Aufklärung der epidemiologischen Bedeutung von PCR-basierten EHEC-Labormeldungen nach §7 IfSG (Beispiel einer Zusammenarbeit zwischen klinischen Laboren und ÖGD-Laboren in M-V).  
[Elena Demihovska](#), [Tilo Sasse](#), [Gritt Ziems](#), [Martina Littmann](#)
- 92 Auswertung der EpiLag Protokolle 2014-2016: Ein heterogenes Bild  
[Klaus Göbels](#), [Michael Schäfer](#), [Delbar Dilmaghani](#)
- 65 Hepatitis E Meldungen: Tipps aus der Praxis am Gesundheitsamt zu Datenqualität, Ermittlungen und Maßnahmen  
[Caroline Dreweck](#)
- 182 EHEC-Untersuchungen am Landesgesundheitsamt Baden-Württemberg  
[Maja Adam](#), [Astrid Kirch](#)
- 59 Studie zu Einflussfaktoren auf die Masernimpfraten zukünftiger Schulanfänger – Eindruck der Sozialmedizinischen Assistentinnen im Rahmen der Schuleingangsuntersuchung in Baden-Württemberg  
[Dorothee Lohr](#), [Günter Pfaff](#)
- 132 Influenzaausbruch in einer Diabetesklinik in Baden-Württemberg 2015 – Impflücken schließen bei Patienten und Personal  
[Dorothee Lohr](#), [Christiane Wagner-Wiening](#), [Georg Rüdell](#), [Günter Pfaff](#)
- 198 Influenza-Saison 2015/2016 in NRW  
[Daniela Kalhöfer](#), [Sebastian Thole](#), [Annette Jurke](#)

Mittwoch, 3. Mai 2017 - Freitag, 5. Mai 2017

- 14 Influenza vaccination and infection rates among health care workers: Results of a survey from a German university hospital, 2014 / 2015  
[Marc Hagemeister](#), [Nina Stock](#), [Ulrich Vogel](#)
- 67 Sexuell übertragbare Infektionen bei Männern, die Sex mit Männern haben (MSM): deskriptive Auswertung der Daten aus der MSM-Sprechstunde 2015  
[Martina Franzkowiak de Rodriguez](#), [Peter Thülig](#), [Lisa Pierucki](#)
- 64 Sexuell übertragbare Erkrankungen bei Sexarbeiterinnen  
[Martina Franzkowiak de Rodriguez](#), [Ute Schmidt](#)
- 112 30 Jahre anonyme AIDS-Beratung am Gesundheitsamt Frankfurt am Main  
[Ingrid Beuermann](#)
- 157 Maßnahmen zur Sicherung rationaler Antibiotika-Anwendung in Krankenhäusern, Hessen, 2016  
[Anja M. Hauri](#), [Karin Bitterwolf](#), [Bernhard Bornhofen](#)
- 155 Auswirkung der Besiedelung von gesunden Schwangeren und Neugeborenen mit multiresistenten Erregern (MRE) und Staphylococcus aureus (SA) auf die Krankheitskosten  
[Alexandra Claudia Adler](#), [Mihai Zamfir](#), [Lana Hendrowarsito](#), [Antchen Dammeyer](#), [Lasse Schomacher](#), [Barbara Karlin](#), [Manuela Franitza](#), [Lilia Nasri](#), [Stefan Hörmansdorfer](#), [Christian Tuschak](#), [Giuseppe Valenza](#), [Thomas Ewert](#), [Wolfgang Hierl](#), [Uta Ochmann](#), [Caroline Herr](#), [Stefanie Heinze](#)
- 171 Bedeutung der Abstrichorte in Bezug auf die Besiedelung mit multiresistenten Erregern (MRE) bei gesunden Schwangeren und Neugeborenen  
[Mihai Zamfir](#), [Stefanie Heinze](#), [Alexandra Claudia Adler](#), [Antchen Dammeyer](#), [Lilia Nasri](#), [Lasse Schomacher](#), [Barbara Karlin](#), [Manuela Franitza](#), [Stefan Hörmansdorfer](#), [Christian Tuschak](#), [Giuseppe Valenza](#), [Uta Ochmann](#), [Caroline Herr](#)
- 168 Klinische Relevanz der Kolonisierung mit multiresistenten Erregern (MRE)  
[Antchen Dammeyer](#), [Stefanie Heinze](#), [Alexandra Claudia Adler](#), [Lilia Nasri](#), [Lasse Schomacher](#), [Mihai Zamfir](#), [Barbara Karlin](#), [Manuela Franitza](#), [Stefan Hörmansdorfer](#), [Christian Tuschak](#), [Giuseppe Valenza](#), [Uta Ochmann](#), [Caroline Herr](#)
- 16 Maßgebliche impfpräventable Infektionskrankheiten bei Flüchtlingen in Berlin Spandau  
[Dagmar Sissolak](#), [Gudrun Widders](#)
- 121 KOMPASS e.V. – MRE-Netzwerk Mecklenburg-Vorpommern  
[Nils-Olaf Hübner](#), [Janina Krafczyk-Korth](#), [Kathleen Dittmann](#), [Ingo Klempien](#), [Rosemarie Poldrack](#), [Kristian Meinck](#), [Steffen Fleißa](#), [Axel Kramer](#), [Johannes F. Hallauer](#)
- 126 Analyse der medizinischen Versorgung von Asylsuchenden im Landkreis Reutlingen  
[Marius Notheisen](#), [Stefan Brockmann](#), [Barabara Littmann](#), [Gottfried Roller](#), [Martin Eichner](#)
- 162 Asyl Erstuntersuchung - und dann?  
[Simone Kuttiadan](#), [Heidi Cohn](#)

Mittwoch, 3. Mai 2017 - Freitag, 5. Mai 2017

- 181 Konzept zum Tuberkulosescreening bei unbegleiteten minderjährigen Flüchtlingen (UMFs) - Ein algorithmisches Vorgehen?  
[John Paul Fobiwe](#), [Jochen Früh](#), [Ingrid Kunerth](#)
- 186 Erstuntersuchung unbegleiteter minderjähriger Flüchtlinge - ein bundesweites Lagebild  
[Klaas Voss](#), [Susanne Pruskil](#), [Franziska Noll](#)
- 197 Tuberkulose-Surveillance in NRW  
[Daniela Kalhöfer](#), [Sebastian Thole](#), [Annette Jurke](#)

### **GBE&P P: Poster "Gesundheitsberichterstattung und Prävention"**

- 137 Die Rolle des ÖGD bei sozialraumorientierter Gesundheitsförderung – Herausforderungen in einer heterogenen Stadtgesellschaft an den Beispielen „Wohlgelegen“ und „Hochstätt“  
[Holger Kairies](#), [Sabine Trabold-Schaller](#), [Kathrin Heinrich](#), [Peter Schäfer](#)
- 25 Stadtteilanalyse Weinheim-West  
[Bettina Brandeis](#), [Thomas Schell](#)
- 70 Die Kommunale Gesundheitskonferenz im Landkreis Reutlingen stellt sich vor  
[Monika Firsching](#), [Anja Manns](#), [Gernot Bohnenberger](#), [Sabine Voigt-Grau](#), [Uschi Stecher](#), [Monika Koch](#), [Gottfried Roller](#)
- 72 Gesunde Gemeinde - Gesunde Stadt im Landkreis Reutlingen  
[Monika Firsching](#), [Anja Manns](#), [Sabine Voigt-Grau](#), [Uschi Stecher](#), [Monika Koch](#), [Gernot Bohnenberger](#), [Gottfried Roller](#)
- 123 Lotse und Coach im Dschungel der Hilfsangebote - Kommunale Schwangeren- und Schwangerschaftskonfliktberatung im Gesundheitsamt Düsseldorf  
[Ulrich Pasch](#), [Andrea Pantel](#), [Gisela Zurek](#), [Klaus Göbels](#)
- 30 20 Jahre Epidemiologisches Bulletin – Zeit für eine Bestandsaufnahme  
[Jamela Seepad](#)
- 62 Monatliche Schwankungen in der Sterblichkeit durch Transportmittelunfälle und Suizide in Baden-Württemberg 1999-2014  
[Iris Zöllner](#), [Juliana Klein](#)
- 66 Entwicklung von Fallzahlen der Krankenhausdiagnosestatistik in Deutschland 1994 - 2014  
[Iris Zöllner](#), [Stefanie Fetzer](#)
- 110 Gesundheitsberichterstattung mit Gimmick  
[Silke Gerdes](#), [Bodo Nagott](#), [Constanze Wasmus](#), [Mustafa Yilmaz](#)
- 125 Jährliche Krankmeldungen bei Frankfurter Bürgern – welche Faktoren sind von Relevanz?  
[Manuela Schade](#)
- 15 Gesundheitsfördernde Elemente in den Kerncurricula für niedersächsische Grundschulen, wo sind sie integriert, wie lassen sie sich stärken - Erstellung einer Handreichung für das Lehrpersonal  
[Lisa Wandschneider](#), [Elke Bruns-Philipps](#)
- 143 Beengte Wohnverhältnisse („Crowding“) in Haushalten mit Einschulungskindern: Zeitlicher Verlauf über 10 Jahre und Assoziation mit einer Asthma-Diagnose sowie –symptomen  
[Laura Puerto](#), [Alisa Weber](#), [Caroline Herr](#), [Lana Hendrowarsito](#), [Uta Nennstiel-Ratzel](#), [Stefanie Heinze](#)

Mittwoch, 3. Mai 2017 - Freitag, 5. Mai 2017

- 189 Soziodemographische Analyse: Stellen die Gesundheits-Monitoring-Einheiten eine repräsentative Auswahl der erstuntersuchten Kinder aus der Schuleingangsuntersuchung dar?  
[Franziska Nairz](#), [Gabriele Hölscher](#), [Annette Heissenhuber](#), [Caroline Herr](#), [Manfred Wildner](#), [Bernhard Liebl](#), [Uta Nennstiel-Ratzel](#)
- 71 Betriebliches Gesundheitsmanagement (BGM) in Klein- und Kleinstbetrieben - best practice am Beispiel des Labels „Gesund im Betrieb“  
[Gernot Bohnenberger](#), [Monika Firsching](#), [Anja Manns](#), [Gottfried Roller](#)

### UM P: Poster "Umweltmedizin"

- 134 Assoziation zwischen elternberichteten Innenraumexpositionen und Atemwegssymptomen und allergischen Erkrankungen bei Einschulungskindern  
[Alisa Weber](#), [Nina Fuchs](#), [Caroline Herr](#), [Lana Hendrowarsito](#), [Erika von Mutius](#), [Uta Nennstiel-Ratzel](#), [Stefanie Heinze](#)
- 172 Luftbelastungen in Indoor-Gokartbahnen  
[Janine Wolf](#), [Knut Berlin](#), [Ludwig Fembacher](#), [Wolfgang Matzen](#), [Lutz Nitschke](#), [Marina Sysoltseva](#), [Hermann Fromme](#)
- 183 Partikelbelastung beim Betrieb von Ethanolöfen  
[Marina Sysoltseva](#), [Richard Winterhalter](#), [Saskia Eckert](#), [Christoph Habarta](#), [Janine Wolf](#), [Christina Scheu](#), [Hermann Fromme](#)
- 208 Ethanolöfen – bei Gebrauch immer gut lüften!  
[Christoph Habarta](#), [Saskia Eckert](#), [Marina Sysoltseva](#), [Janine Wolf](#), [Hermann Fromme](#)
- 209 Innenraumluftqualität in öffentlichen Einrichtungen nach der Grundreinigung von Bodenbelägen aus Linoleum (LUPE 7)  
[Saskia Eckert](#), [Bettina Bogner](#), [Ludwig Fembacher](#), [Mandy Wöckner](#), [Thomas Lahrz](#), [Hermann Fromme](#)
- 81 Erfahrung mit dem LAI Leitfadentext bei der Bewertung von Bioaerosolemissionen aus Anlagen  
[Caroline Herr](#)
- 188 Aktuelle Situation zum Monitoring und der Bekämpfung von *Aedes albopictus* in Baden-Württemberg  
[Rainer Oehme](#), [Norbert Becker](#), [Artur Jöst](#)
- 175 Neue Entwicklungen im Bodenschutzrecht – Pfad Boden - Mensch  
[Eike Roscher](#), [Janine Wolf](#)
- 127 Risk assessment of environmental impacts of a former petroleum industry site in relation to the residential population of the neighbourhood  
[Klaus-Michael Wollin](#), [Uwe Strotkötter](#), [Sibylle Zielke](#), [Henning Kwiatkowski](#), [Torsten Vogel](#)
- 140 Sensibilisierungen und Allergien bei Kindern in Bayern (SEAL-Studie)  
[Alisa Weber](#), [Caroline Herr](#), [Lana Hendrowarsito](#), [Gudrun Pusch](#), [Renate Effner](#), [Uta Nennstiel-Ratzel](#), [Sacha Horn](#), [Felix Forster](#), [Roland Schmid](#), [Jeroen Buters](#), [Stefanie Heinze](#)

Mittwoch, 3. Mai 2017 - Freitag, 5. Mai 2017

- 153 Hochtensenkung und Hörschwellenverschiebung im erweiterten Hochtönenbereich in Relation zur Gesamtfreizeitlärmexposition bei Jugendlichen: eine explorative Analyse  
[Wenja Wei](#), [Stefanie Heinze](#), [Doris Gerstner](#), [Dorothee Twardella](#), [Christina Reiter](#), [Veronika Weinhhammer](#), [Carmelo Perez-Alvarez](#), [Thomas Steffens](#), [Caroline Herr](#)
- 138 Monitoring von lärmbedingten Hörschwellenverschiebungen bei Jugendlichen und jungen Erwachsenen: Relevanz der Exposition gegenüber Freizeitlärm im Rahmen der prospektiven Ohrkanal-Kohortenstudie  
[Sandra Walser](#), [Doris Gerstner](#), [Dorothee Twardella](#), [Christina Reiter](#), [Veronika Weinhhammer](#), [Lana Hendrowarsito](#), [Carmelo Perez-Alvarez](#), [Thomas Steffens](#), [Nikolaos Stilianakis](#), [Stefanie Heinze](#), [Caroline Herr](#)

**ZM P: Poster "Zahnmedizin"**

- 139 Posterpräsentation "Zahn gut - alles gut" Ein bildsprachlicher Flyer zum Thema Zahngesundheit bei 0- bis 3-Jährigen  
[Cornelia Wempe](#), [Olivia Schoenwald](#)

**PSY P: Poster "Psychiatrie"**

- 75 Psychische Gesundheit in europäischen Großstädten: Projekt UPHINE – Urban Public Health in Europe  
[Inga Beig](#), [Syke Dobat](#), [Matthias Roos](#), [Christiane Schlang](#), [Peter Waterstraat](#)
- 90 Psychosoziale Betreuung arbeitsloser Menschen mit Vermittlungshemmnissen - eine kommunale Aufgabe  
[Andrea Melville-Drewes](#), [Klaus Göbels](#)
- 54 Leben in Erfurt mit psychischer Erkrankung im Alter - Ergebnisse des Gerontopsychiatrieberichtes 2015  
[Franziska Alff](#)
- 178 Determining the Mental Health & Psycho-Social Needs of a Refugee Population in Pforzheim/Enzkreis: First Results  
[Janine Benson-Martin](#), [Angelika Edwards](#), [Brigitte Joggerst](#)
- 124 Tatort Arbeitsplatz – Welche Unterstützung benötigen Beschäftigte nach Übergriffen?  
[Gisela Zurek](#), [Ulrich Pasch](#), [Klaus Göbels](#)

**FT P: Poster "Freie Themen"**

- 152 Verifizierung der Alarm- und Einsatzpläne für interne und externe Gefahrenlagen der Krankenhäuser in Rheinland-Pfalz  
[Daniel Foltys](#), [Detlef Cwojdzinski](#), [Iris Loesche](#), [Thomas Zeutzeim](#), [Karsten Gräff](#)
- 238 Durchführung einer Gefährdungsbeurteilung zu psychischen Belastungen am Beispiel einer Behörde  
[Hedwig Spegel](#), [Markus Schick](#), [Christine Müller](#), [Caroline Herr](#)
- 249 Warum ist ein Tuberkulose-Museum notwendig? Alter Zopf oder moderne Zeitgeschichte?  
[Oswinde Bock-Hensley](#)
- 251 10 Jahre Impfbrief.de  
[Heike Thiesemann-Reith](#)



Personenregister

**A**

Ackermann, Nikolaus, Bayerisches Landesamt für  
Gesundheit und Lebensmittelsicherheit,  
Oberschleißheim..... 31

Adam, Maja, Regierungspräsidentin Stuttgart,  
Landesgesundheitsamt Baden-Württemberg,  
Stuttgart..... 60

Adler, Alexandra Claudia, Bayerisches  
Staatsministerium für Gesundheit und Pflege,  
München..... 37, 61

Aichinger, Elisabeth, Landesgesundheitsamt  
Baden-Württemberg, Stuttgart ..... 36, 59

Albers, Matthias, Gesundheitsamt Köln, Köln .... 44,  
48, 50

Albers, Peter, Feuerwehr Düsseldorf, Düsseldorf 37,  
60

Albert, Michael, Stadt Mannheim, Fachbereich  
Gesundheit, Mannheim ..... 27

Albrecht, Petra, Sächsische Landesärztekammer,  
Dresden..... 28

Aiff, Franziska, Stadtverwaltung Erfurt, Amt für  
Soziales und Gesundheit, Erfurt ..... 34, 64

Al-Towayti, Hamzah Zaid Ali, Stadt Mannheim,  
Fachbereich Gesundheit, Mannheim ..... 27

Arnold, Laura, Hochschule Ravensburg-  
Weingarten, Weingarten ..... 21

Arnolds, Antje, Gesundheitsamt Kreis Mettmann,  
Mettmann..... 44

Askar, Mona, Robert Koch-Institut, Berlin ..... 19

**B**

Babitsch, Birgit, Universität Osnabrück, Osnabrück  
..... 23

Baillot, Armin, Niedersächsisches  
Landesgesundheitsamt (NLGA), Hannover 38, 60

Bartels, Torben, Richterrechtsanwälte, Hamburg 18

Bartha, Bernadett, Bayerisches Landesamt für  
Gesundheit und Lebensmittelsicherheit,  
München..... 43

Bärwolf, Sina, Gesundheitsamt Tempelhof-  
Schöneberg von Berlin, Berlin ..... 26

Basekow, Angela, AWO Bezirksverband Potsdam  
e.V., Potsdam ..... 30

Bauer, Irene, Bayerisches Landesamt für  
Gesundheit und Lebensmittelsicherheit,  
Oberschleißheim..... 30

Beck, Alexander, Stiftung präventive Medizin und  
Epigenetik, München..... 30

Becker, Folke, Freie Hansestadt Bremen,  
Gesundheitsamt, Bremen ..... 32

Becker, Norbert, Kommunale Aktionsgemeinschaft  
zur Bekämpfung der Stechmückenplage e.V.  
(KABS)/Institut für Dipterologie (IfD)/Universität  
Heidelberg, Speyer ..... 63

Beckert, Bettina, Referat für Gesundheit und  
Umwelt der LH München, München ..... 44

Beer, Martin, Friedrich-Löffler Institut, Insel Riems,  
Riems ..... 42

Behr, Michaela, Ministerium für Soziales,  
Gesundheit, Wissenschaft und Gleichstellung  
des Landes Schleswig Holstein, Kiel..... 23, 30

Behringer, Dagmar, Landratsamt Rems-Murr-Kreis  
Gesundheitsamt, Waiblingen ..... 18, 46

Beig, Inga, Stadt Frankfurt am Main,  
Gesundheitsamt, Frankfurt am Main ..... 34, 64

Beneke, Jens-Peter, Landkreis Mecklenburgische  
Seenplatte, Regionalstandort Demmin,  
Gesundheitsamt, Demmin..... 55

Benninger, Gisela, Landeshauptstadt München,  
Referat für Gesundheit und Umwelt,  
Gesundheitsvorsorge für Kinder und  
Jugendliche, München..... 36, 59

Benson-Martin, Janine, Gesundheitsamt  
Enzkreis/Pforzheim Heidelberg Institute of  
Public Health, UniversitätsKlinikum Heidelberg,  
..... 34, 64

Berger, Anja, Bayerisches Landesamt für  
Gesundheit und Lebensmittelsicherheit,  
Oberschleißheim ..... 31

Berlin, Knut, Bayerisches Landesamt für  
Gesundheit und Lebensmittelsicherheit,  
München..... 36, 63

Bestehorn, M, Institut für Mikrobiologie der  
Bundeswehr, Nationales Konsiliarlabor für  
FSME, München..... 42

Beuermann, Ingrid, Gesundheitsamt Frankfurt am  
Main Abt. Med. Dienste und Humanitäre  
Sprechstunden, Frankfurt am Main..... 61

Bibas, Sabine, Eigenbetrieb  
Kindertageseinrichtungen, Leiterin, Dresden .. 43

Biberthaler, Peter, Klinikum rechts der Isar,  
München..... 43

Bienert, Thomas, Kreisverwaltung Rhein-Pfalz-  
Kreis, Referat Gesundheitswesen, Ludwigshafen  
am Rhein ..... 20

Bissar, Abdul-Razak, Gesundheitsamt Rhein-  
Neckar-Kreis, Heidelberg ..... 52

Bitterwolf, Karin, Gesundheitsamt des Main-Kinzig-  
Kreises, Gelnhausen ..... 33, 37, 61

Bittner, Birte, Landesarbeitsgemeinschaft für  
Jugendzahnpflege Sachsen e.V., Dresden ..... 43

Blaschke, Sabine, Universitätsmedizin Göttingen,  
Interdisziplinäre Notaufnahme, Göttingen 38, 60

Bochat, Verena, Gesundheitsamt StädteRegion  
Aachen, Aachen ..... 37, 60

Bock-Hensley, Oswinde, Förderverein Deutsches  
Tuberkulose-Archiv e.V., Dossenheim ..... 64

Bödeker, Malte, Bayerisches Landesamt für  
Gesundheit und Lebensmittelsicherheit,  
Nürnberg ..... 33, 46

Bogner, Bettina, Bayerisches Landesamt für Gesundheit und Lebensmittelsicherheit, München.....	63	Bruns-Philippis, Elke, Niedersächsisches Landesgesundheitsamt, Hannover 35, 39, 48, 51, 62	
Böhm, Doris, RGU, München .....	20	Buckenmaier, Thomas, Landratsamt Reutlingen, Veterinäramt, Reutlingen .....	42
Böhmer, Marion, Stadt Mannheim, Fachbereich Gesundheit, Mannheim .....	33	Bühler, Anneke, Hochschule Kempten, Kempten	26
Bohnenberger, Gernot, Landratsamt / Kreisgesundheitsamt, Reutlingen ...38, 39, 62, 63		Buhr-Riehm, Brigitte, Gesundheitsamt Braunschweig, Braunschweig .....	18
Bomkamp, Maria Therese, Gesundheitsamt Hochsauerlandkreis, Meschede.....	52	Bukowski, Isabell, Stadt Mannheim, Fachbereich Gesundheit, Mannheim .....	27
Bopp, Matthias, Universität Zürich UZH, Zürich... 20		Burgi, Martin, LMU München, Juristische Fakultät, München.....	46
Bornhofen, Bernhard, Stadtgesundheitsamt Offenbach, Offenbach am Main 20, 27, 37, 48, 61		Butenop, Joost, Regierung Unterfranken, Würzburg .....	53
Borrmann, Brigitte, Landeszentrum Gesundheit Nordrhein-Westfalen, Bielefeld .....	51	Buters, Jeroen, Zentrum für Allergie und Umwelt, Technische Universität München, München... 63	
Borrmann, Mildred, Landesamt für Verbraucherschutz Sachsen-Anhalt, Magdeburg .....	36, 59	Butler, Jeffrey, Bezirksamt Mitte von Berlin, Berlin .....	53
Boscher, Claudia, Hochschule Ravensburg- Weingarten, Weingarten .....	21	Byber, Katarzyna, Universitätsspital Zürich, Zürich .....	20
Böse, Kerstin, Landesamt für Verbraucherschutz Sachsen-Anhalt, Magdeburg.....	36, 59	<b>C</b>	
Böse-O'Reilly, Stephan, Institut und Poliklinik für Arbeits-, Sozial- und Umweltmedizin, Klinikum der Universität München, München .....	20, 27	Carl, Ingrid, ehemals Gesundheitsamt Dresden, Felixsee .....	18, 36, 47, 50
Bothmer von, Katja, Stadt Mannheim, Fachbereich Gesundheit, Mannheim .....	43	Casemann, Wolfgang H., Bayerisches Staatsministerium für Gesundheit und Pflege, München.....	19, 31
Böttinger, Ullrich, Landratsamt Ortenaukreis, Offenburg .....	19	Christians, Annemone, Institut für Zeitgeschichte, München.....	16
Boyer, Martina, Gesundheitsamt Altötting, Altötting .....	59	Claßen, Thomas, Landeszentrum Gesundheit NRW, Bielefeld .....	46
Brammen, Dominik, Otto-von-Guericke-Universität Magdeburg, Klinik für Unfallchirurgie, Magdeburg .....	38, 42, 60	Claus, Hermann, Robert Koch-Institut, Berlin .....	19
Brandeis, Bettina, Gesundheitsamt des Rhein- Neckar-Kreises und der Stadt Heidelberg, Heidelberg .....	38, 62	Cohn, Heidi, Referat für Gesundheit und Umwelt der Landeshauptstadt, München .....	38, 61
Breidenbach, Janina, Robert Koch-Institut, Berlin	19	Cormann-Brammertz, Cathrin, Gesundheitsamt StädteRegion Aachen, Aachen.....	37, 60
Breitenbach, Sabine, Stadt Mannheim, Fachbereich Gesundheit, Mannheim .....	40	Cwojdzinski, Detlef, Senatsverwaltung für Gesundheit und Soziales, Gesundheitlicher Bevölkerungsschutz, Berlin.....	64
Brenner, Bernhard, Bayerisches Landesamt für Gesundheit und Lebensmittelsicherheit, München.....	43, 52	<b>D</b>	
Brenninkmeyer, Christine, Bayerisches Landesamt für Gesundheit und Lebensmittelsicherheit, Erlangen .....	37, 59	Dammeyer, Antchen, Bayerisches Landesamt für Gesundheit und Lebensmittelsicherheit, Erlangen .....	37, 61
Bresler, Regine, Gesundheitsamt Region Kassel, Kassel .....	18, 30, 47	Deiters, Timo, Bayerisches Landesamt für Gesundheit und Lebensmittelsicherheit, Nürnberg .....	33
Brocke, Veronika, Landratsamt Reutlingen, Reutlingen .....	37, 60	Demihovska, Elena, Landesamt für Gesundheit und Soziales, Mecklenburg-Vorpommern, Rostock 38, 60	
Brockmann, Stefan, Kreisgesundheitsamt Reutlingen, Reutlingen 19, 20, 26, 27, 37, 38, 42, 48, 60, 61		Desel, Herbert, Bundesinstitut für Risikobewertung BfR, Berlin .....	52
Brower-Rabinowitsch, Kathrin, Gesundheitsdienst für Landkreis und Stadt Osnabrück, Osnabrück .....	32	Dicke, Wilhelm, Bayerisches Landesamt für Gesundheit und Lebensmittelsicherheit, Erlangen .....	30
Bruiggemeier, Carsten, Stadt Mannheim, Fachbereich Gesundheit, Mannheim .....	21	Dieckmann, Ralf, Bundesinstitut für Risikobewertung BfR, Berlin .....	27

Diederichs-Holthusen, Reinhard, Freie und Hansestadt Hamburg Bezirksamt Altona Fachamt Gesundheit, Hamburg..... 53

Diercke, Michaela, Robert Koch-Institut, Berlin... 19

Dilmaghani, Delbar, Gesundheitsamt der Landeshauptstadt Düsseldorf, Düsseldorf..... 60

Dittmann, Kathleen, Universitätsmedizin Greifswald, Greifswald..... 61

Dobat, Sylke, Stadt Frankfurt am Main, Gesundheitsamt, Frankfurt am Main ..... 34, 64

Dobler, Gerhard, Institut für Mikrobiologie der Bundeswehr, Nationales Konsiliarlabor für FSME, München..... 42

Donhauser, Barbara-Luise, Referat für Gesundheit und Umwelt, München..... 44, 46

Donhauser, Johannes, Gesundheitsamt Neuburg-Schrobenhausen, Neuburg a.d. Donau..... 16, 24

Dörje, Frank, Bundesverband Deutscher Krankenhauspapotheker e.V., Landesverband Bayern, Erlangen..... 16

Dressel, Holger, Universität Zürich, Institut für Epidemiologie, Biostatistik und Prävention, Zürich ..... 20

Dreweck, Caroline, Landratsamt Alb-Donau-Kreis Fachdienst Gesundheit, Ulm..... 60

Drubba, Sabine, Referat für Gesundheit und Umwelt der Landeshauptstadt München, München..... 33

Duty, Oliver, Landesamt für Gesundheit und Soziales Mecklenburg Vorpommern LAGuS, Rostock ..... 52

Düvel, Julia, Stadt Münster, Amt für Gesundheit, Veterinär- und Lebensmittelangelegenheiten, Münster ..... 44

**E**

Eberle, Annette, Katholische Stiftungsfachhochschule München, Benediktbeuren ..... 16

Eberle, Ute, Bayerisches Landesamt für Gesundheit und Lebensmittelsicherheit, Oberschleißheim 31

Eckert, Saskia, Bayerisches Landesamt für Gesundheit und Lebensmittelsicherheit, München..... 63

Eckmanns, Tim, Robert Koch-Institut, Berlin ..... 19

Edler, Christiane, Gesundheitsamt Braunschweig, Braunschweig..... 32

Edwards, Angelika, Gesundheitsamt Enzkreis/Pforzheim, Pforzheim ..... 34, 64

Effner, Renate, Zentrum für Allergie und Umwelt, Technische Universität München, München... 63

Egli, Adrian, Universitätsspital Basel, Klinische Mikrobiologie, Basel ..... 31

Eicher, Albert, Bayerisches Staatsministerium für Gesundheit und Pflege, München ..... 33

Eichner, Martin, Institut für klinische Epidemiologie und Medizinische Biometrie,

Universitätsklinikum Tübingen, Tübingen .37, 38, 60, 61

Eisenmann, Sophie, Stadt Mannheim, Fachbereich Gesundheit, Mannheim..... 27

Ellsäßer, Gabriele, Landesamt für Arbeitsschutz, Verbraucherschutz und Gesundheit, Zossen.. 18, 23, 30, 43, 47, 50

Enke, Martina, Bayerisches Staatsministerium für Gesundheit und Pflege, München ..... 31

Erdmann, Bernadett, Klinikum Wolfsburg, Zentrale Notfallaufnahme, Wolfsburg .....38, 42, 60

Ewert, Thomas, Bayerisches Landesamt für Gesundheit und Lebensmittelsicherheit, Nürnberg .....33, 37, 61

Exner, Martin, Institut für Hygiene und Öffentliche Gesundheit der Universität Bonn, Bonn..... 52

**F**

Fechler, Anne, Landesgesundheitsamt Baden-Württemberg, Stuttgart..... 51

Fehr, Rainer, Universität Bielefeld, Fakultät Gesundheitswissenschaften, Bielefeld ..... 53

Feil, Fabian, Niedersächsisches Ministerium für Soziales, Gesundheit und Gleichstellung, Hannover ..... 37, 59

Fembacher, Ludwig, Bayerisches Landesamt für Gesundheit und Lebensmittelsicherheit, München..... 36, 63

Fetzer, Stefanie, Landesgesundheitsamt Baden-Württemberg, Stuttgart..... 39, 62

Firsching, Monika, Landratsamt / Kreisgesundheitsamt, Reutlingen...38, 39, 62, 63

Fischer, Richela, Bayerisches Staatsministerium für Gesundheit und Pflege, München ..... 37, 59

Fleßa, Steffen, Ernst-Moritz-Arndt-Universität Greifswald, Lehrstuhl für Allgemeine Betriebswirtschaftslehre und Gesundheitsmanagement, Greifswald ..... 61

Fobiwe, John Paul, Landratsamt Schwarzwald-Baar-Kreis Gesundheitsamt, Villingen-Schwenningen ..... 38, 62

Foltys, Daniel, Landesamt für Soziales, Jugend und Versorgung, Mainz..... 64

Forster, Felix, Bayerisches Landesamt für Gesundheit und Lebensmittelsicherheit, München ..... 63

Frantitz, Manuela, Klinikum Augsburg, Frauenklinik, Augsburg ..... 37, 61

Frank, Anna, Max-Planck-Institut für Eisenforschung GmbH, Düsseldorf ..... 40

Franz, Anna, Landeshauptstadt München, Referat für Gesundheit und Umwelt, Gesundheitsvorsorge für Kinder und Jugendliche, München..... 36, 59

Franzkowiak de Rodriguez, Martina, Landeshauptstadt Düsseldorf, Gesundheitsamt, Düsseldorf..... 37, 61

Freund, Peter, Hochschule Fulda, ..... 53

Frey, Shubhada, Landeshauptstadt München, Referat für Gesundheit und Umwelt, München .....	43
Friedrich, Alexander, Universitair Medisch Centrum Groningen, Groningen .....	22, 26, 45
Fritz, Jana, Landratsamt Reutlingen, Kreisgesundheitsamt, Reutlingen .....	37, 60
Fromme, Hermann, Bayerisches Landesamt für Gesundheit und Lebensmittelsicherheit, München .....	26, 27, 36, 40, 52, 63
Früh, Jochen, Gesundheitsamt-Schwarzwald-Baar Kreis, Villingen-Schwenningen .....	38, 62
Fuchs, Nina, Bayerisches Landesamt für Gesundheit und Lebensmittelsicherheit, München .....	63

**G**

Gaiser, Dietmar, München .....	22
Gasteyer, Stefanie, Gesundheitsamt Frankfurt am Main, Frankfurt am Main .....	60
Geffers, Christine, Institut für Hygiene und Umweltmedizin der Charité-Universitätsmedizin Berlin, Berlin .....	26
Geisel, Bertram, Landesgesundheitsamt BW, Kommunalhygiene, Stuttgart .....	27
Gerdes, Silke, Region Hannover, Hannover ..	39, 51, 62
Gerhardus, Ansgar, Universität Bremen, Bremen	54
Gerl, Sabine, Städt. Schwangerenberatungsstelle, Referat für Gesundheit und Umwelt der LH München, München .....	36, 59
Gerstner, Doris, Bayerisches Landesamt für Gesundheit und Lebensmittelsicherheit, München .....	38, 60, 64
Geuter, Gunnar, Bayerisches Landesamt für Gesundheit und Lebensmittelsicherheit, Nürnberg .....	33
Gilsdorf, Andreas, Robert Koch-Institut, Berlin .....	19
Gleich, Sabine, Referat für Gesundheit und Umwelt der Landeshauptstadt München, München ...	19, 20, 33
Göbels, Klaus, Gesundheitsamt Düsseldorf, Düsseldorf .....	34, 37, 38, 60, 62, 64
Göen, Thomas, IPASUM Universität Erlangen- Nürnberg, Erlangen .....	27
Gogolewska, Julia, Health and Environment Alliance (HEAL), Brüssel .....	20
Gostomzyk, Johannes G, Augsburg .....	25
Gottschalk, René, Gesundheitsamt Frankfurt am Main, Frankfurt am Main .....	21, 33, 51
Gottschalk, Sandra, Landesamt für Arbeitsschutz, Verbraucherschutz und Gesundheit, Zossen ..	23, 43
Götz, Thomas, Senatsverwaltung für Gesundheit, Pflege und Gleichstellung, Berlin .....	35
Grabmann, Alexandra, Institut und Poliklinik für Arbeits-, Sozial- und Umweltmedizin, Klinikum der Universität München, München .....	27

Gräfe, Lutz, Landesamt für Verbraucherschutz Sachsen-Anhalt, Magdeburg .....	36, 59
Gräff, Karsten, Landesamt für Soziales, Jugend und Versorgung, Mainz .....	64
Gratzl, Martina, Städt. Schwangerenberatungsstelle, Referat für Gesundheit und Umwelt der LH München, München .....	36, 59
Graw, Matthias, Institut für Rechtsmedizin, München .....	33
Greiner, Felix, Otto-von-Guericke-Universität Magdeburg, Universitätsklinik für Unfallchirurgie, Magdeburg .....	38, 42, 60
Grgic, Bojana, Institut für Hygiene, Dietrich Bonhoeffer Klinikum, Neubrandenburg .....	26
Groffik, Christian, Landeshauptstadt München, Referat für Gesundheit und Umwelt, München .....	43
Grünewald, Miriam, Gesundheitsamt Frankfurt am Main, Frankfurt am Main .....	60

**H**

Haag-Milz, Susanne, Gesundheitsamt Sigmaringen, Sigmaringen .....	42
Habarta, Christoph, Bayerisches Landesamt für Gesundheit und Lebensmittelsicherheit, München .....	63
Habbinga, Kirsten, Pius-Hospital Oldenburg, Aufnahmezentrum, Oldenburg .....	38, 60
Hable, Michael, Landkreis Wittenberg / Gesundheitsamt, Wittenberg .....	36, 59
Hachmeister, Alexandra, Bayerisches Landesamt für Gesundheit und Lebensmittelsicherheit, Oberschleißheim .....	30
Haffner, Cornelius, Zahnmedizin im Städtischen Klinikum München, München .....	52
Hagemeyer, Marc, Universitätsklinikum Würzburg, Würzburg .....	37, 61
Hallauer, Johannes F., Dietrich-Bonhoeffer- Klinikum, Neubrandenburg .....	26, 61
Hamer, Patricia, Freie Hansestadt Bremen, Gesundheitsamt, Bremen .....	46
Hancke, Sabine, Hamburg .....	44
Hannig, Christian, Poliklinik für Zahnerhaltung, Bereich Kinderzahnheilkunde, UniversitätsZahnMedizin, Technische Universität Dresden, Dresden .....	43
Hantzsche, Grit, Landkreis Sächsische Schweiz- Osterzgebirge, Gesundheitsamt, Pirna .....	52
Hauk, Gerhard, Landesamt für Gesundheit und Soziales M-V, Rostock .....	30, 48, 52
Hauri, Anja M., Hessisches Landesprüfungs- und Untersuchungsamt im Gesundheitswesen HLPUG, Dillenburg .....	37, 61
Haus, Gabi, Fachärztin für Kinderheilkunde und Jugendmedizin, München .....	41
Hausemann, Angelika, Gesundheitsamt Frankfurt am Main, Frankfurt am Main .....	26, 27

Heimann, Jens, Gesundheitsamt Dresden, Dresden ..... 43

Heinen, Daniel, Stadt Mannheim, Fachbereich  
Gesundheit, Mannheim ..... 33

Heinrich, Kathrin, Stadt Mannheim, Fachbereich  
Gesundheit, Mannheim ..... 21, 38, 43, 62

Heinze, Stefanie, Bayerisches Landesamt für  
Gesundheit und Lebensmittelsicherheit,  
München ..... 15, 37, 38, 39, 43, 59, 60, 61, 62, 63,  
64

Heißenbüttel, Heiko, Gesundheitsamt  
Bremerhaven, Bremerhaven ..... 21, 34, 41

Heißenhuber, Annette, Bayerisches Landesamt für  
Gesundheit und Lebensmittelsicherheit,  
Oberschleißheim ..... 36, 39, 59, 63

Helble, Rudolf, Stadt Mannheim, Fachbereich  
Gesundheit, Mannheim ..... 33

Held, Leonhard, Universität Zürich UZH, Zürich... 20

Hendrowarsito, Lana, Bayerisches Landesamt für  
Gesundheit und Lebensmittelsicherheit,  
München ..... 37, 39, 59, 61, 62, 63, 64

Henke-Gendo, Cornelia, Niedersächsisches  
Landesgesundheitsamt, Hannover ..... 16

Herr, Caroline, Bayerisches Landesamt für  
Gesundheit und Lebensmittelsicherheit,  
Gesellschaft für Hygiene, Umweltmedizin und  
Präventivmedizin (GHUP), München.. 15, 21, 22,  
36, 37, 38, 39, 43, 48, 52, 59, 60, 61, 62, 63, 64

Herzog, Michael, Radolfzell ..... 32

Heudorf, Ursel, Gesundheitsamt Frankfurt,  
Frankfurt am Main ..... 20, 26, 27, 50, 60

Heyn, Martin, Bayerisches Zentrum für Prävention  
und Gesundheitsförderung (ZPG), München... 43

Hierl, Wolfgang, Bayerisches Staatsministerium für  
Gesundheit und Pflege, München .30, 33, 37, 59,  
61

Hildebrandt, Silke, Landeshauptstadt München,  
Referat für Gesundheit und Umwelt, München  
..... 20

Hilger, Bettina, Bayerisches Landesamt für  
Gesundheit und Lebensmittelsicherheit,  
München ..... 27

Hirl, Bertrand, Referat für Gesundheit und Umwelt  
der Landeshauptstadt München, München .... 20

Hitzke, Christine, Universitätsspital Zürich, Zürich  
..... 20

Hofmann, Friedrich, FFAS - Freiburger  
Forschungsstelle Arbeits- und Sozialmedizin,  
Freiburg ..... 20

Hofmann, Hans, Gesundheitsamt Frankfurt am  
Main, Frankfurt am Main ..... 27

Hohendorf, Gerrit, Institut für Geschichte und Ethik  
der Medizin, München ..... 16

Holder, Christa, Landratsamt Reutlingen,  
Kreisgesundheitsamt, Reutlingen ..... 20, 37, 60

Holl, Ulla, Institut für Hygiene, Dietrich Bonhoeffer  
Klinikum, Neubrandenburg ..... 26

Hollederer, Alfons, Bayerisches Landesamt für  
Gesundheit und Lebensmittelsicherheit,  
Nürnberg ..... 33, 46

Höller, Christiane, Bayerisches Landesamt für  
Gesundheit und Lebensmittelsicherheit,  
Oberschleißheim ..... 43

Hölscher, Gabriele, Bayerisches Landesamt für  
Gesundheit und Lebensmittelsicherheit,  
Oberschleißheim ..... 30, 36, 37, 39, 59, 63

Hommel, Franziska, Globalisation and Health  
Initiative (GandHI) der Bundesvertretung der  
Medizinstudierenden in Deutschland, Würzburg  
..... 54

Hörmansdorfer, Stefan, Bayerisches Landesamt für  
Gesundheit und Lebensmittelsicherheit,  
Oberschleißheim ..... 31, 37, 61

Horn, Martin, Bayerisches Staatsministerium für  
Arbeit und Soziales, Familie und Integration,  
München ..... 36

Horn, Sacha, Bayerisches Landesamt für  
Gesundheit und Lebensmittelsicherheit,  
München ..... 63

Hornberg, Claudia, Universität Bielefeld, Fakultät  
für Gesundheitswissenschaften, Bielefeld 15, 38,  
53

Horvath, Leila, Referat für Gesundheit und Umwelt  
München, München ..... 20

Huber, Stefanie, Bayerisches Landesamt für  
Gesundheit und Lebensmittelsicherheit,  
Oberschleißheim ..... 43

Huber, Tobias Marcellus, Stiftung präventive  
Medizin und Epigenetik, München ..... 30

Hübner, Nils-Olaf, Universitätsmedizin Greifswald,  
Institut für Hygiene und Umweltmedizin,  
Greifswald ..... 61

Hübner-Zimmermann, Ingeborg, Kreisverwaltung  
Rhein-Pfalz-Kreis, Referat Gesundheitswesen,  
Ludwigshafen am Rhein ..... 20

Huml, Melanie, MdL, Bayerische Staatsministerin  
für Gesundheit und Pflege, München ..... 22

**I**

Imo, David, Universität Zürich UZH, Zürich ..... 20

Ippisch, Siegfried, Bayerisches Landesamt für  
Gesundheit und Lebensmittelsicherheit,  
München ..... 21

**J**

Jacobs, Stephanie, Referentin für Gesundheit und  
Umwelt der Landeshauptstadt München,  
München ..... 16, 22

Jamil, Susanne, Referat für Gesundheit und Umwelt  
der Landeshauptstadt München, München .... 20

Janitzki, Nora, Ludwig-Maximilians-Universität,  
München ..... 27

Jeffery-Smith, Anna, Barts Health NHS Trust, Royal  
London Hospital, London ..... 42

Jeziorek, Thomas, Flughafen Düsseldorf, Düsseldorf .....	37, 60
Joggerst, Brigitte, Gesundheitsamt Enzkreis/Pforzheim, Pforzheim .....	34, 64
Jöst, Artur, Kommunale Aktionsgemeinschaft zur Bekämpfung der Stechmückenplage e.V. (KABS)/Institut für Dipterologie (IfD)/Universität Heidelberg, Speyer .....	63
Julien, Matthias, Landesamt für Verbraucherschutz Sachsen-Anhalt, Magdeburg .....	36, 59
Jung, Felicitas, Freie Hansestadt Bremen, Gesundheitsamt, Bremen .....	33
Jurke, Annette, Landeszentrum Gesundheit NRW, Bielefeld .....	60, 62

**K**

Kaden, Andrea, Medizinischer Dienst der Krankenversicherung Sachsen, Dresden .....	18
Kadler, Detlef, Landesamt für Gesundheit und Soziales Berlin, Berlin .....	36, 40
Kairies, Holger, Stadt Mannheim, Fachbereich Gesundheit, Mannheim .....	21, 38, 43, 62
Kalbheim, Eva, Gesundheitscoaching Dr. Eva Kalbheim, Bonn .....	56
Kalhöfer, Daniela, Landeszentrum Gesundheit NRW, Münster .....	60, 62
Kalies, Helen, Bayerisches Staatsministerium für Gesundheit und Pflege, München .....	37, 59
Kandler, Ulla, Bayerisches Landesamt für Gesundheit und Lebensmittelsicherheit, Erlangen .....	16
Karathana, Maria, Gesundheitsamt Frankfurt am Main, Frankfurt am Main .....	50
Karlin, Barbara, Rotkreuzklinikum München, Frauenklinik, München .....	37, 61
Karpa, Florian, SRH Berufskolleg für Medizinische Dokumentation, Heidelberg .....	33
Karras, Albert, Landratsamt Rhein-Neckar-Kreis, Gesundheitsamt, Heidelberg .....	20
Kaschke, Imke, Special Olympics Deutschland e.V., Berlin .....	40, 52
Kassel, Laura, FIVE e. V. Zentrum für Kinder- und Jugendforschung, München .....	19
Kaunzner, Andreas, Landratsamt Aschaffenburg, Gesundheitsamt, Aschaffenburg .....	56
Kell, Sabine, Gesundheitsamt Altötting, Altötting	59
Kern, Luitgard, Landratsamt Erlangen-Höchstadt, Gesundheitsamt, Erlangen .....	21, 31
Kiesel, Johannes, Bayerisches Staatsministerium für Gesundheit und Pflege, München .....	26
Kinas, Sven, Institut für Geschichte der Medizin und Ethik in der Medizin der Charité - Universitätsmedizin, Berlin .....	24
Kirch, Astrid, Regierungspräsidium Stuttgart, Landesgesundheitsamt Baden-Württemberg, Stuttgart .....	60
Kirchhoff, Wolfgang, Marburg .....	40
Kirchner, Göran, Robert Koch-Institut, Berlin .....	19

Klein, Juliana, Landesgesundheitsamt Baden- Württemberg, Stuttgart .....	39, 62
Kleist, Johanna, Landratsamt Rhein-Neckar-Kreis Gesundheitsamt, Heidelberg .....	20
Klempien, Ingo, HELIOS Hanselinikum Stralsund, Abteilung für Klinische Hygiene & Infektiologie, Stralsund .....	61
Klinc, Christina, Bayerisches Staatsministerium für Gesundheit und Pflege, München .....	37, 59
Knorr, Britta, Landratsamt Rhein-Neckar-Kreis, Gesundheitsamt, Heidelberg .....	20, 27
Koch, Monika, Landratsamt / Kreisgesundheitsamt, Reutlingen .....	38, 62
Koch, Sonja, Bundesverband Deutscher Krankenhausapotheker e.V., Landesverband Bayern, Berlin .....	16
Konrad, Regina, Bayerisches Landesamt für Gesundheit und Lebensmittelsicherheit, Oberschleißheim .....	31
Korebrits, Claudia, Gesundheitsamt Leipzig, Leipzig .....	36, 47
Kößler, Tobias, Stadt Mannheim, Fachbereich Gesundheit, Mannheim .....	20
Krackhardt, Bernhard, Gesundheitsamt Frankfurt am Main, Frankfurt am Main .....	50
Kraczyk-Korth, Janina, Universitätsmedizin Greifswald, Institut für Hygiene und Umweltmedizin, Greifswald .....	61
Kraft, Martin, Landesamt für Natur, Umwelt und Verbraucherschutz Nordrhein-Westfalen, Essen .....	40
Kramer, Axel, Universitätsmedizin Greifswald, Institut für Hygiene und Umweltmedizin, Greifswald .....	61
Küfer, Martin, Landratsamt Neu-Ulm, Öffentlicher Gesundheitsdienst, Neu-Ulm .....	33
Kuhn, Joseph, Bayerisches Landesamt für Gesundheit und Lebensmittelsicherheit, Oberschleißheim .....	19, 31
Kühnisch, Jan, Ludwig-Maximilians-Universität München, Poliklinik für Zahnerhaltung und Parodontologie, München .....	32
Künanz, Birgit, Gesundheitsamt Leverkusen, Leverkusen .....	21, 28
Kunerth, Ingrid, Gesundheitsamt-Schwarzwald- Baar, Villingen-Schwenningen .....	38, 62
Kuttiadan, Simone, Referat für Gesundheit und Umwelt, München .....	38, 61
Kutzora, Susanne, Bayerisches Landesamt für Gesundheit und Lebensmittelsicherheit, München .....	37, 59
Kwiatkowski, Henning, Administrative district Nienburg/Weser, FD 551 Environmental law, Nienburg/Weser .....	63

**L**

Lachmann, Raskit, Robert Koch Institut, Berlin....	33
--	----

Lacour-Krause, Sabine, Landeshauptstadt München, Referat für Gesundheit und Umwelt, Abteilung Gesundheit und Pflege, München... 53

Lahrz, Thomas, Landeslabor Berlin-Brandenburg Fachbereich Umweltbezogener Gesundheitsschutz, Berlin ..... 36, 40, 63

Landgraf, Konrad, Landesstelle Glücksspielsucht in Bayern, München ..... 26

Lange, Rudolf, Kreisgesundheitsamt Mettmann, Mettmann..... 44

Le Thi, ThuGiang, Bayerisches Landesamt für Gesundheit und Lebensmittelsicherheit, Oberschleißheim..... 36, 59

Legler, Oliver, Bayerisches Landesamt für Gesundheit und Lebensmittelsicherheit, Nürnberg..... 46

Lehner-Reindl, Verena, Bayerisches Landesamt für Gesundheit und Lebensmittelsicherheit, Erlangen ..... 16

Lenz, Franziska, Gesundheitsamt Ansbach, Ansbach ..... 44

Liebl, Bernhard, Bayerisches Landesamt für Gesundheit und Lebensmittelsicherheit, Oberschleißheim.....37, 39, 43, 59, 63

Lindau, Alexander, Fachgebiet Parasitologie, Institut für Zoologie, Universität Hohenheim, Stuttgart..... 42

Lindner, Bernarda, Referat für Gesundheit und Umwelt der Landeshauptstadt München, München ..... 19

Littmann, Barbara, Landratsamt Reutlingen, Reutlingen..... 38, 61

Littmann, Martina, Landesamt für Gesundheit und Soziales, Mecklenburg-Vorpommern, Rostock38, 60

Loesche, Iris, Ministerium für Soziales, Arbeit, Gesundheit und Demographie, Mainz..... 64

Lohr, Dorothee, Landesgesundheitsamt Baden-Württemberg, Stuttgart..... 60

Lück, Christian, Technische Universität Dresden, Dresden..... 43

Ludwig, Maria-Sabine, Bayerisches Landesamt für Gesundheit und Lebensmittelsicherheit, Erlangen..... 37, 59

**M**

Mackenstedt, Ute, Fachgebiet Parasitologie, Institut für Zoologie, Universität Hohenheim, Stuttgart..... 42

Maggi-Beba, Marion, Universitätsspital Zürich, Zürich ..... 20

Majzik, Zsuzsanna, Gesundheitsregionplus Erlangen-Höchstädt & Erlangen, Erlangen..... 31

Mandel, Thomas, Landesamt für Arbeitsschutz, Verbraucherschutz und Gesundheit, Zossen ... 23

Manns, Anja, Landratsamt Reutlingen / Kreisgesundheitsamt Kommunale Gesundheitskonferenz, Reutlingen 38, 39, 62, 63

Marosevic, Durdica, Bayerisches Landesamt für Gesundheit und Lebensmittelsicherheit, Oberschleißheim ..... 31

Martignoni, Kathrin, Landeshauptstadt München, Referat für Gesundheit und Umwelt, Gesundheitsvorsorge für Kinder und Jugendliche, München..... 36, 59

Matias Garcia, Pamela R., Ludwig-Maximilians-Universität München, Bayerisches Landesamt für Gesundheit und Lebensmittelsicherheit, München..... 38, 60

Matzen, Wolfgang, Bayerisches Landesamt für Gesundheit und Lebensmittelsicherheit, München..... 40, 63

Mäusbacher, Tanja, Gesundheitsamt Altötting, Altötting..... 59

Meinck, Kristian, IMD Labor Greifswald MVZ GmbH, Greifswald..... 61

Meinel, Dominik M., Universitätsspital Basel, Klinische Mikrobiologie, Basel ..... 31

Meissner, Dorothee, Finanzministerium MV, Landeskoordinierungsstelle für Ärztliche Begutachtung, Schwerin ..... 32, 48

Mekel, Odile, Landeszentrum Gesundheit NRW, Bielefeld ..... 46, 53

Melde, Vanessa, Robert Koch-Institut, Berlin ..... 19

Melville-Drewes, Andrea, Gesundheitsamt Düsseldorf, Düsseldorf ..... 34, 64

Menn, Thomas, ehemals JVA Brandenburg an der Havel, Berlin..... 24

Meyer-Borgstädt, Anna, Landeshauptstadt München, Referat für Gesundheit und Umwelt, Gesundheitsvorsorge für Kinder und Jugendliche, München..... 36, 59

Michaelis, Martina, FFAS - Freiburger Forschungsstelle Arbeits- und Sozialmedizin, Freiburg ..... 20

Moebus, Susanne, Universitätsklinikum Essen, Zentrum für Urbane Epidemiologie (CUE), Essen ..... 35

Morlock, Gabriele, Bayerisches Landesamt für Gesundheit und Lebensmittelsicherheit, Oberschleißheim ..... 30

Mücke, Hans-Guido, Umweltbundesamt, Berlin . 35

Muff, Stefanie, Universität Zürich UZH, Zürich .... 20

Müller, Christine, Bayerisches Landesamt für Gesundheit und Lebensmittelsicherheit, Erlangen..... 21, 64

Müller, Kurt E., Kempten ..... 15

Müller, Maria, Gesundheitsamt Frankfurt am Main, Frankfurt am Main..... 60

Mürter, Nadja, Gesundheitsamt Göppingen, Göppingen ..... 42

Mutert, Sibylle, Bayerisches Staatsministerium für Gesundheit und Pflege, München ..... 43

Mutus von, Erika, Dr. von Haunersches Kinderspital, Kinderklinik und Kinderpoliklinik

der Ludwig Maximilian Universität München, München.....	37, 59, 63
<b>N</b>	
Nagott, Bodo, Region Hannover, Hannover..	39, 51, 62
Nairz, Franziska, Bayerisches Landesamt für Gesundheit und Lebensmittelsicherheit, Oberschleißheim.....	39, 63
Nasri, Lilia, Klinikum Augsburg, Frauenklinik, Augsburg .....	37, 61
Negele, Oliver, Landratsamt Neu-Ulm, Öffentlicher Gesundheitsdienst, Neu-Ulm.....	33
Nehr, Sascha, Verein Deutscher Ingenieure, Düsseldorf .....	52
Nennstiel-Ratzel, Uta, Bayerisches Landesamt für Gesundheit und Lebensmittelsicherheit, Oberschleißheim.....	30, 36, 37, 39, 59, 62, 63
Niebuhr, Dea, Hochschule Fulda, University of Applied Sciences, Fulda .....	53
Niehoff, Jens-Uwe, SalusCon GmbH , Berlin .....	25
Niemann, Stefan, Forschungszentrum Borstel - Leibniz-Zentrum für Medizin und Biowissenschaften, Borstel.....	31
Nießen, Johannes, Gesundheitsamt Hamburg- Altona, Hamburg.....	24, 25, 53
Nikolov, Christian, Landratsamt Neu-Ulm, Öffentlicher Gesundheitsdienst, Neu-Ulm .....	33
Nitschke, Lutz, Bayerisches Landesamt für Gesundheit und Lebensmittelsicherheit, München.....	63
Noll, Franziska, Gesundheitsamt HH-Altona, Hamburg .....	38, 62
Nölp, Petra, Bayerisches Landesamt für Gesundheit und Lebensmittelsicherheit, .....	33
Notheisen, Marius, Universitätsklinikum Tübingen, Tübingen .....	38, 61
Nowak, Dennis, Institut und Poliklinik für Arbeits-, Sozial- und Umweltmedizin, Klinikum der Universität München, München.....	27
<b>O</b>	
Obert, Klaus, Caritasverband für Stuttgart e.V., Stuttgart.....	41
Ochmann, Uta, Klinikum der Universität München, Institut und Poliklinik für Arbeits-, Sozial- und Umweltmedizin, München .....	37, 61
Oehme, Rainer, Landesgesundheitsamt Baden- Württemberg, Stuttgart.....	42, 63
Ohnsorge, Peter, European Academy for Environmental Medicine, Würzburg.....	15
Olmos, Ines, Special Olympics Deutschland e.V., Berlin.....	40
Oster, Nadja, Stadt Mannheim, Fachbereich Gesundheit, Mannheim .....	20, 21, 27, 33
Otto, Cornelia, RGU München/ÖGD Bayern, München.....	19
Otto, Ulla, Gesundheitsamt Frankfurt am Main, Frankfurt am Main.....	27, 60
Ouédraogo, Nobila, Landesgesundheitsamt Baden- Württemberg, Stuttgart.....	36, 59
<b>P</b>	
Pantel, Andrea, Gesundheitsamt der Landeshauptstadt Düsseldorf, Düsseldorf.	38, 62
Pasch, Ulrich, Gesundheitsamt der Landeshauptstadt Düsseldorf, Düsseldorf.	34, 38, 62, 64
Pavlova, Ani, Landeshauptstadt München, Referat für Gesundheit und Umwelt, München.....	43
Pedrotti, Angelika, Eigenbetrieb Kindertageseinrichtungen, Fachberatung, Dresden .....	43
Penning, Randolph, Institut für Rechtsmedizin, München.....	33
Perez-Alvarez, Carmelo, Klinik und Poliklinik für Hals-Nasen-Ohrenheilkunde, Universitätsklinikum, Regensburg .....	64
Peters, Uwe, Gesundheitsamt Bremerhaven, Bremerhaven .....	41
Petrakakis, Pantelis, Rhein-Erft-Kreis, Gesundheitsamt, Bergheim .....	32
Petzold, Klaus, Kreis Ostholstein, FD Gesundheit, Eutin.....	55
Pfaff, Günter, Landesgesundheitsamt Baden- Württemberg, Stuttgart.....	36, 51, 59, 60
Pfister, Florian, Bayerisches Staatsministerium für Gesundheit und Pflege, München .....	33
Pientka, Kathrin, Gesundheitsamt Frankfurt am Main, Frankfurt am Main.....	21
Pierucki, Lisa, Landeshauptstadt Düsseldorf, Gesundheitsamt, Düsseldorf .....	37, 61
Poldrack, Rosemarie, Landesamt für Gesundheit und Soziales Mecklenburg-Vorpommern (LAGuS), Greifswald .....	61
Poppe, Franziska, Bayerisches Landesamt für Gesundheit und Lebensmittelsicherheit, Oberschleißheim .....	31
Preziosi, Anna, Stadt Mannheim, Fachbereich Gesundheit, Mannheim .....	27
Pruskil, Susanne, Freie und Hansestadt Hamburg Bezirksamt Altona Fachamt Gesundheit, Hamburg .....	38, 53, 62
Psota, Georg, Psychosoziale Dienste in Wien, Wien .....	55
Puerto, Laura, Bayerisches Landesamt für Gesundheit und Lebensmittelsicherheit, München.....	39, 62
Pürner, Friedrich, Bayerisches Landesamt für Gesundheit und Lebensmittelsicherheit, Oberschleißheim .....	51
Pusch, Gudrun, Zentrum für Allergie und Umwelt, Technische Universität München, München...	63



**Q**

Quellhorst, Sibylle, Freie und Hansestadt Hamburg,  
Bezirksamt Altona, Fachamt Gesundheit,  
Hamburg ..... 53

**R**

Rabsch, Wolfgang, Nationales Referenzzentrum für  
Salmonellen und andere bakterielle  
Enteritiserreger, Wernigerode..... 31

Raible, Natascha, Bayerisches Landesamt für  
Gesundheit und Lebensmittelsicherheit,  
Nürnberg..... 33

Rau, Sabine, Gesundheitsamt Düsseldorf,  
Düsseldorf ..... 21

Rauh, Katharina, FIVE e. V. Zentrum für Kinder- und  
Jugendforschung, Freiburg ..... 19

Reinbach, Katrin, Landratsamt Märkisch-Oderland,  
Gesundheitsamt, Seelow ..... 46

Reincke, Monika, Landeshauptstadt München,  
Referat für Gesundheit und Umwelt,  
Gesundheitsvorsorge für Kinder und  
Jugendliche, München ..... 36, 59

Reisig, Veronika, Bayerisches Landesamt für  
Gesundheit und Lebensmittelsicherheit,  
Oberschleißheim..... 31

Reiter, Christina, Bayerisches Landesamt für  
Gesundheit und Lebensmittelsicherheit,  
München..... 64

Reul, Rolf, Landkreis Marburg-Biedenkopf/Hessen  
Fachbereich Gesundheitsamt, Marburg ..... 19

Richter, Viola, Landkreis Wittenberg / Fachdienst  
Gesundheit, Wittenberg ..... 36, 59

Rieder, Gabriele, Bayerisches Landesamt für  
Gesundheit und Lebensmittelsicherheit,  
Oberschleißheim..... 31

Rieger, Reinhard, Senat der Freien und Hansestadt  
Hamburg, Personalamt, Hamburg ..... 32

Rieger-Ndakorerwa, Gudrun, Freie u. Hansestadt  
Hamburg, Gesundheitsamt Eimsbüttel, Hamburg  
..... 19, 48

Riemer, Silke, Bezirksamt Treptow-Köpenick von  
Berlin, Berlin ..... 40

Riepertinger, Alfred, Siegfried Oberndorfer-  
Lehrsammlung am Pathologischen Institut,  
München..... 57, 58

Rissland, Jürgen, Institut für Virologie des  
Universitätsklinikums des Saarlandes,  
Homburg/Saar ..... 20, 54

Röhl, Claudia, Landesamt für soziale Dienste  
Schleswig-Holstein, Kiel ..... 15

Rohlfing, Inés Maria, Universitätsklinikum des  
Saarlandes und Medizinische Fakultät der  
Universität des Saarlandes, Institut für Virologie,  
Homburg..... 30

Roller, Gottfried, Landratsamt /  
Kreisgesundheitsamt, Reutlingen ..21, 38, 39, 61,  
62, 63

Roos, Matthias, Stadt Frankfurt am Main,  
Gesundheitsamt, Frankfurt am Main ..... 34, 64

Roscher, Eike, Bayerisches Landesamt für  
Gesundheit und Lebensmittelsicherheit,  
München..... 63

Rosenkötter, Nicole, Landeszentrum Gesundheit  
Nordrhein-Westfalen, Bielefeld..... 51

Roßlan, Holger, Flughafen Düsseldorf, Düsseldorf  
..... 37, 60

Rüdel, Georg, Gesundheitsamt Main-Tauber-Kreis,  
Tauberbischofsheim ..... 60

**S**

Sadowski, Gabriele, Freie Hansestadt Bremen,  
Gesundheitsamt, Bremen..... 23

Saekel, Rüdiger, Meckenheim..... 40

Sagunski, Helmut, Behörde für Gesundheit und  
Verbraucherschutz der Freien und Hansestadt  
Hamburg, Hamburg ..... 40

Samoiski, Yvonne, Gesundheitsamt Frankfurt am  
Main, Frankfurt am Main..... 60

Sasse, Julia, Robert Koch-Institut, Berlin..... 51

Sasse, Tilo, Landesamt für Gesundheit und  
Soziales, Mecklenburg-Vorpommern, Rostock38,  
60

Sattler, Johanna Barbara, Erste deutsche  
Beratungs- und Informationsstelle für  
Linkshänder und umgeschulte Linkshänder e.V.,  
München..... 41

Sauer, Beate, Landratsamt Neu-Ulm, Öffentlicher  
Gesundheitsdienst, Neu-Ulm ..... 33

Sauerland, Claudia, Fachbereich Gesundheit und  
Verbraucherschutz, Kreis Unna..... 32

Schade, Manuela, Gesundheitsamt Frankfurt,  
Frankfurt ..... 39, 62

Schäfer, Michael, Gesundheitsamt Düsseldorf,  
Düsseldorf.....22, 37, 48, 52, 60

Schäfer, Peter, Stadt Mannheim, Fachbereich  
Gesundheit, Mannheim 20, 21, 27, 33, 38, 43, 62

Schell, Thomas, Gesundheitsamt des Rhein-Neckar-  
Kreises Heidelberg, ..... 38, 62

Scheu, Christina, Max-Planck-Institut für  
Eisenforschung GmbH, Düsseldorf..... 40, 63

Schian, Marcus, Bundesarbeitsgemeinschaft für  
Rehabilitation e. V., Frankfurt am Main ..... 50

Schick, Markus, Bayerisches Landesamt für  
Gesundheit und Lebensmittelsicherheit,  
Oberschleißheim ..... 21, 64

Schierl, Rudolf, Institut und Poliklinik für Arbeits-,  
Sozial- und Umweltmedizin, Klinikum der  
Universität München, München..... 20, 27

Schimana, Werner, Landeshauptstadt München,  
Referat für Gesundheit und Umwelt, München  
.....36, 43, 47, 53, 59

Schlang, Christiane, Stadt Frankfurt am Main,  
Gesundheitsamt, Frankfurt am Main ..... 34, 64

Schlegel, Christiane, Landratsamt Reutlingen,  
Kreisgesundheitsamt, Reutlingen ..... 42

Schlegel, Peter, Landkreis Harburg, Winsen (Luhe) .....	41	Seewald, Margret, Ministerium für Arbeit, Soziales, Gesundheit, Frauen und Familie des Landes Brandenburg Referat 43, Potsdam .....	16, 26
Schleiermacher, Sabine, Institut für Geschichte der Medizin und Ethik in der Medizin der Charité - Universitätsmedizin , Berlin .....	16, 24, 25	Seidel, Michael, Technische Universität München, München.....	43
Schmid, Roland, Gesundheitsamt Günzburg, Günzburg .....	30, 63	Sensen, Frank, Gesundheitsamt Düsseldorf, Düsseldorf.....	37, 60
Schmidt, Peter, Universität Witten/Herdecke, Witten.....	32	Siemer-Eikelman, Annette, Amt für Gesundheit, Veterinär- und Lebensmittelangelegenheiten, Münster .....	44
Schmidt, Ute, Landeshauptstadt Düsseldorf, Gesundheitsamt, Düsseldorf .....	61	Sievers, Erika, Akademie für öffentliches Gesundheitswesen, Düsseldorf .....	47, 50
Schmidt-Chanasit, Jonas, Bernhard-Nocht Institut, Hamburg .....	51	Simon, Klaus, Landeszentrum Gesundheit Nordrhein-Westfalen, Bielefeld.....	36, 59
Schmolz, Günter, Gesellschaft für Hygiene, Umweltmedizin und Prävention Deutsche Fachgesellschaft für Reisemedizin, Bietigheim-Bissingen .....	56	Sing, Andreas, Bayerisches Landesamt für Gesundheit und Lebensmittelsicherheit, Oberschleißheim .....	31, 42
Schnakenberg, Eckart, Institut für Pharmakogenetik und Genetische Disposition, Langenhagen.....	15	Sinicina, Inga, Institut für Rechtsmedizin, München .....	33
Schneider, Margit, Referat für Gesundheit und Umwelt der Landeshauptstadt München, München.....	20	Sissolak, Dagmar, Gesundheitsamt Bezirksamt Mitte von Berlin, Berlin .....	38, 42, 61
Schneider, Thomas, Bayerisches Landesamt für Gesundheit und Lebensmittelsicherheit, Oberschleißheim.....	30	Spannenkreb, Monika, Gesundheitsamt Biberach, Biberach.....	42
Schoenwald, Olivia, Hochschule für Angewandte Wissenschaften Hamburg, Hamburg .....	40, 64	Spiegel, Hedwig, Bayerisches Landesamt für Gesundheit und Lebensmittelsicherheit, München.....	21, 64
Schomacher, Lasse, Bayerisches Landesamt für Gesundheit und Lebensmittelsicherheit, Erlangen.....	37, 61	Speiser, Sonja, Bayerisches Landesamt für Gesundheit und Lebensmittelsicherheit, Erlangen.....	37, 59
Schönfeld, Viktoria, Robert Koch-Institut, Berlin .	19	Starke, Dagmar, Akademie für öffentliches Gesundheitswesen, Düsseldorf .....	16, 19, 51
Schröder, Claudia, Niedersächsisches Ministerium für Soziales, Gesundheit und Gleichstellung, Hannover .....	37, 59	Stecher, Uschi, Landratsamt / Kreisgesundheitsamt, Reutlingen.....	38, 62
Schröder-Bäck, Peter, Universiteit Maastricht, Maastricht.....	25	Steffens, Thomas, Klinik und Poliklinik für Hals-Nasen-Ohrenheilkunde, Universitätsklinikum, Regensburg.....	64
Schroer, Andrea, Landkreis Marburg-Biedenkopf, Fachbereich Gesundheitsamt, Marburg ....	18, 47	Sterz, Roswitha, Stadt Münster, Amt für Gesundheit, Veterinär- und Lebensmittelangelegenheiten, Münster .....	44
Schröder, Klaus, Landeshauptstadt München, Referat für Gesundheit und Umwelt, München .....	44	Steu, Katrin, Gesundheitsamt Frankfurt, Frankfurt am Main.....	20
Schuhbeck, Franz, Gesundheitsamt Altötting, Altötting.....	59	Stilianakis, Nikolaos, Gemeinsame Forschungsstelle, Europäische Kommission, Ispra .....	64
Schulte, Andreas G., Universität Witten/Herdecke, Witten.....	32, 52	Stock, Nina, Universität Würzburg, Würzburg.....	37, 61
Schumacher, Sebastian, Landratsamt Rhein-Neckar-Kreis Gesundheitsamt, Heidelberg.....	27	Stößel, Ulrich, FFAS - Freiberger Forschungsstelle Arbeits- und Sozialmedizin, Freiburg.....	20
Schütte, Ursula, Gesundheitsamt Dresden, Kinder- und Jugendzahnklinik, Dresden .....	43	Strippel, Harald, Medizinischer Dienst des Spitzenverbandes Bund der Krankenkassen e.V., Essen .....	52
Schweitzer, Stefan, Referat für Gesundheit und Umwelt der Landeshauptstadt München, München.....	33	Stroppe, Lutz, Staatssekretär im Bundesministerium für Gesundheit, Berlin .....	22
Schwertz, Rainer, Landratsamt Rhein-Neckar-Kreis, Gesundheitsamt, Heidelberg .....	20, 27	Strottkötter, Uwe, Government Trade Supervisory Board Hildesheim, Hildesheim .....	63
Seedat, Jamela, Robert Koch-Institut, Berlin .	39, 62	Suchenwirth, Roland, NLGA Niedersächsisches Landesgesundheitsamt, Hannover .....	43
		Süß, Waldemar, Universitätsklinikum Hamburg-Eppendorf (UKE), Zentrum für Psychosoziale	

Medizin, Institut für Medizinische Soziologie,  
Hamburg ..... 31

Sysoltseva, Marina, Bayerisches Landesamt für  
Gesundheit und Lebensmittelsicherheit,  
München ..... 40, 63

Szagon, Bertram, Hochschule Ravensburg-  
Weingarten, Weingarten ..... 19, 21

**T**

Táborosi, Bernadett, Gesundheitsamt Altötting,  
Altötting ..... 59

Tanner, Marcel, Swiss Tropical & Public Health  
Institute, Basel ..... 54

Teichert, Ute, Akademie für öffentliches  
Gesundheitswesen, Düsseldorf ..... 17, 22, 25, 54

Tempel, Günter, Freie Hansestadt Bremen,  
Gesundheitsamt, Bremen ..... 32

Theilmann, Heike, Landratsamt Enzkreis/  
Pforzheim, Gesundheitsamt, Pforzheim ..... 23

Thekoke, Jochen, Verein Deutscher Ingenieure,  
Düsseldorf ..... 52

Thiesemann-Reith, Heike, Freie  
Wissenschaftsjournalistin, Marburg ..... 64

Thole, Sebastian, Landeszentrum Gesundheit NRW,  
Münster ..... 60, 62

Thülig, Peter, Landeshauptstadt Düsseldorf,  
Gesundheitsamt, Düsseldorf ..... 37, 61

Tiedemann von, Sibylle, Freie Mitarbeiterin, NS-  
Dokumentationszentrum München, München 16

Trabold-Schaller, Sabine, Stadt Mannheim,  
Fachbereich Gesundheit, Mannheim ..... 38, 62

Treis, Bianca, Bayerisches Landesamt für  
Gesundheit und Lebensmittelsicherheit,  
Oberschleißheim ..... 31

Trost-Brinkhues, Gabriele, ehemals  
Gesundheitsamt der Städteregion Aachen,  
Aachen ..... 17, 18, 23, 30, 47, 50

Tuschak, Christian, Bayerisches Landesamt für  
Gesundheit und Lebensmittelsicherheit,  
Erlangen ..... 37, 43, 61

Twardella, Dorothee, Zentrum für  
Krebsfrüherkennung und Krebsregistrierung,  
Nürnberg ..... 64

**U**

Unger, Barbara, Landratsamt Ludwigsburg,  
Ludwigsburg ..... 46, 50

**V**

Valenza, Giuseppe, Bayerisches Landesamt für  
Gesundheit und Lebensmittelsicherheit,  
Erlangen ..... 37, 61

Verdugo-Raab, Ulla, Bayerisches Landesamt für  
Gesundheit und Lebensmittelsicherheit,  
München ..... 26

Viehöver, Sibylle, Referat für Gesundheit und  
Umwelt der Landeshauptstadt München,  
München ..... 20

Vogel, Torsten, Administrative district  
Nienburg/Weser, FB 41 Health service,  
Nienburg/Weser ..... 63

Vogel, Ulrich, Universitätsklinikum Würzburg,  
Würzburg ..... 37, 61

Voigt, Friedrich, kbo-Kinderzentrum München  
gemeinnützige GmbH, München ..... 41

Voigt-Grau, Sabine, Landratsamt /  
Kreisgesundheitsamt, Reutlingen ..... 38, 62

Voigtlander, Elzbieta, Bayerisches Landesamt für  
Gesundheit und Lebensmittelsicherheit,  
Nürnberg ..... 33

Völkel, Wolfgang, Bayerisches Landesamt für  
Gesundheit und Lebensmittelsicherheit,  
München ..... 27, 36

Voss, Klaas, Bezirksamt Altona, Hamburg ..... 38, 62

**W**

Wagener, Wolfgang, Die Deutsche  
Rentenversicherung Rheinland, Düsseldorf .... 50

Wagner-Wiening, Christiane, Regierungspräsidium  
Stuttgart, Stuttgart ..... 42, 60

Wahl, Goetz, Landesamt für Verbraucherschutz  
Sachsen-Anhalt, Magdeburg ..... 36, 59

Walcher, Felix, Otto-von-Guericke-Universität  
Magdeburg, Klinik für Unfallchirurgie,  
Magdeburg ..... 38, 42, 60

Waldeck, Elisabeth, Referat für Gesundheit und  
Umwelt der LH München, Gesundheitsschutz,  
Ärztliche Gutachten, Schwanthalerstr. 69, 80336  
München, München ..... 44

Walser, Sandra, Bayerisches Landesamt für  
Gesundheit und Lebensmittelsicherheit,  
München ..... 38, 43, 60, 64

Walter, Jan, Robert Koch-Institut, Berlin ..... 19

Walter, Klaus, Gesundheitsamt Ostalbkreis, Aalen  
..... 42, 54

Walzel, Georg, Bayerisches Staatsministerium für  
Gesundheit und Pflege, München ..... 21

Wandschneider, Lisa, Universität Bielefeld,  
Bielefeld ..... 39, 62

Wasmus, Constanze, Region Hannover, Hannover  
..... 39, 51, 62

Waterstraat, Peter, Stadt Frankfurt am Main,  
Gesundheitsamt, Frankfurt am Main ..... 34, 64

Weber, Alisa, Bayerisches Landesamt für  
Gesundheit und Lebensmittelsicherheit,  
München ..... 35, 37, 38, 39, 59, 62, 63

Wehrmeyer, Barbara, Freie und Hansestadt  
Hamburg, Bezirksamt Wandsbek, Fachamt für  
Gesundheit, Hamburg ..... 44

Wei, Wenjia, Bayerisches Landesamt für  
Gesundheit und Lebensmittelsicherheit,  
München ..... 64

Weinhammer, Veronika, Bayerisches Landesamt  
für Gesundheit und Lebensmittelsicherheit,  
München ..... 64

Weißbach, Rafael, Universität Rostock, Wirtschafts- und Sozialwissenschaftliche Fakultät, Rostock .....	32
Welker, Andreas, Landratsamt Rhein-Neckar-Kreis, Gesundheitsamt, Heidelberg .....	27
Wempe, Cornelia, Freie und Hansestadt Hamburg, Bezirksamt Eimsbüttel, Gesundheitsamt, Hamburg .....	32, 40, 64
Westphal, Tim, Gesundheitsamt Frankfurt am Main, Frankfurt am Main .....	60
Wetzel, Beate, Landkreis Wittenberg / Gesundheitsamt, Lutherstadt Wittenberg.	36, 59
Widders, Gudrun, Gesundheitsamt Bezirksamt Spandau von Berlin, Berlin.16, 19, 26, 27, 38, 42, 48, 61	
Wieler, Lothar H., Robert Koch-Institut, Berlin ....	54
Wiesmüller, Gerhard, Gesundheitsamt Köln, Köln .....	15, 51
Wildner, Manfred, Bayerisches Landesamt für Gesundheit und Lebensmittelsicherheit, Oberschleißheim .....	25, 30, 33, 39, 46, 54, 63
Wilhelm, Christoph, Hochschule Fulda, University of Applied Sciences, Fulda .....	53
Winterhalter, Richard, Bayerisches Landesamt für Gesundheit und Lebensmittelsicherheit, München.....	40, 63
Wöckner, Mandy, Bayerisches Landesamt für Gesundheit und Lebensmittelsicherheit, München.....	63
Wohlrab, Doris, Referat für Gesundheit und Umwelt der LH München,.....	51
Wolf, Janine, Bayerisches Landesamt für Gesundheit und Lebensmittelsicherheit, München.....	63
Wolfram, Nicole, Gesundheitsamt Dresden, Dresden.....	43
Wollenberg, Birgit, Landkreis Marburg- Biedenkopf/Hessen, Fachbereich Gesundheitsamt, Marburg.....	19
Wollin, Klaus-Michael, Lower Saxony Governmental Institute of Public Health, Hannover .....	63
<b>Y</b>	
Yilmaz, Mustafa, Region Hannover, Hannover ...	39, 51, 62
<b>Z</b>	
Zahren, Julia, Landratsamt Günzburg, Gesundheitsamt, Günzburg .....	31
Zamfir, Mihai, Bayerisches Landesamt für Gesundheit und Lebensmittelsicherheit, Erlangen.....	37, 61
Zapf, Andreas, Bayerisches Landesamt für Gesundheit und Lebensmittelsicherheit, Erlangen.....	22, 25, 30, 37, 59
Zeutzhelm, Thomas, Landesamt für Soziales, Jugend und Versorgung, Koblenz .....	64
Ziegler, Gabriela, Bayerisches Staatsministerium für Gesundheit und Pflege, München .....	26
Ziehm, Dagmar, Niedersächsisches Landesgesundheitsamt, Hannover .16, 38, 42, 60	
Zielke, Sibylle, Ministry for Social Affairs, Health and Equal Opportunities, Hannover .....	63
Ziems, Gritt, Landesamt für Gesundheit und Soziales, Mecklenburg-Vorpommern, Rostock	38, 60
Ziethke, Gabriele, Regierung von Oberbayern, München.....	21
Zimmermann, Manja, Bayerisches Staatsministerium für Gesundheit und Pflege, München.....	30
Zolg, Andre, Landesärztekammer Hessen, Frankfurt am Main .....	26
Zöllner, Iris, Landesgesundheitsamt Baden- Württemberg, Stuttgart.....	39, 51, 62
Zurek, Gisela, Gesundheitsamt der Landeshauptstadt Düsseldorf, Düsseldorf.34, 38, 62, 64	

**Bayerisches Landesamt für  
Gesundheit und Lebensmittelsicherheit (LGL)**

Eggenreuther Weg 43  
91058 Erlangen

Telefon: 09131 6808-0

Telefax: 09131 6808-2102

E-Mail: [poststelle@lgl.bayern.de](mailto:poststelle@lgl.bayern.de)

Internet: [www.lgl.bayern.de](http://www.lgl.bayern.de)